



Myyrin Tähti

RUUKKUTORI 1, 01600 VANTAA

24,0 — 98,5 m² hartela.fi/myyrintahti

 **HARTELA** 



Sinun näköisesi uusi Myrtsi

Asunto Oy Vantaan Myyrin Tähti uudistuvan Myyrmäen ytimessä on tehty sinulle, joka arvostat mukavaa arkea. Aivan uudessa, huolettomassa ja viimeisen päälle viihtyisässä kodissa voit keskittyä olennaiseen. Kahvihetkiin lasitetulla parvekkeella, kivoihin kohtaamisiin naapureiden ja ystävien kanssa alakerran kivijalkaliikkeissä. Niin yhdessäoloon, päivänokosiin kuin myös lasten iloon leikkipaikalla yhtiön toisen kerroksen kattopihalla. 12-kerroksinen Myyrin Tähti on yksi Myrtsin aivan uuden keskustakorttelin uusista maamerkeistä. Siellä asut modernissa ja laadukkaasti rakennetussa kaupunkikodissa yhteisölliseksi rakentuvan Ruukkutorin laidalla. Keskellä kaikkea – keskellä elämää.

	m ²	kpl
1H+KT	24,0 – 27,0	19
2H+KT	36,0 – 46,5	20
2H+KT+S	48,5 – 49,0	5
3H+KT+S	60,5 – 61,5	12
4H+KT+S	89,0 – 98,5	8

Yhteisöllinen ja eläväinen uusi Myrksi.

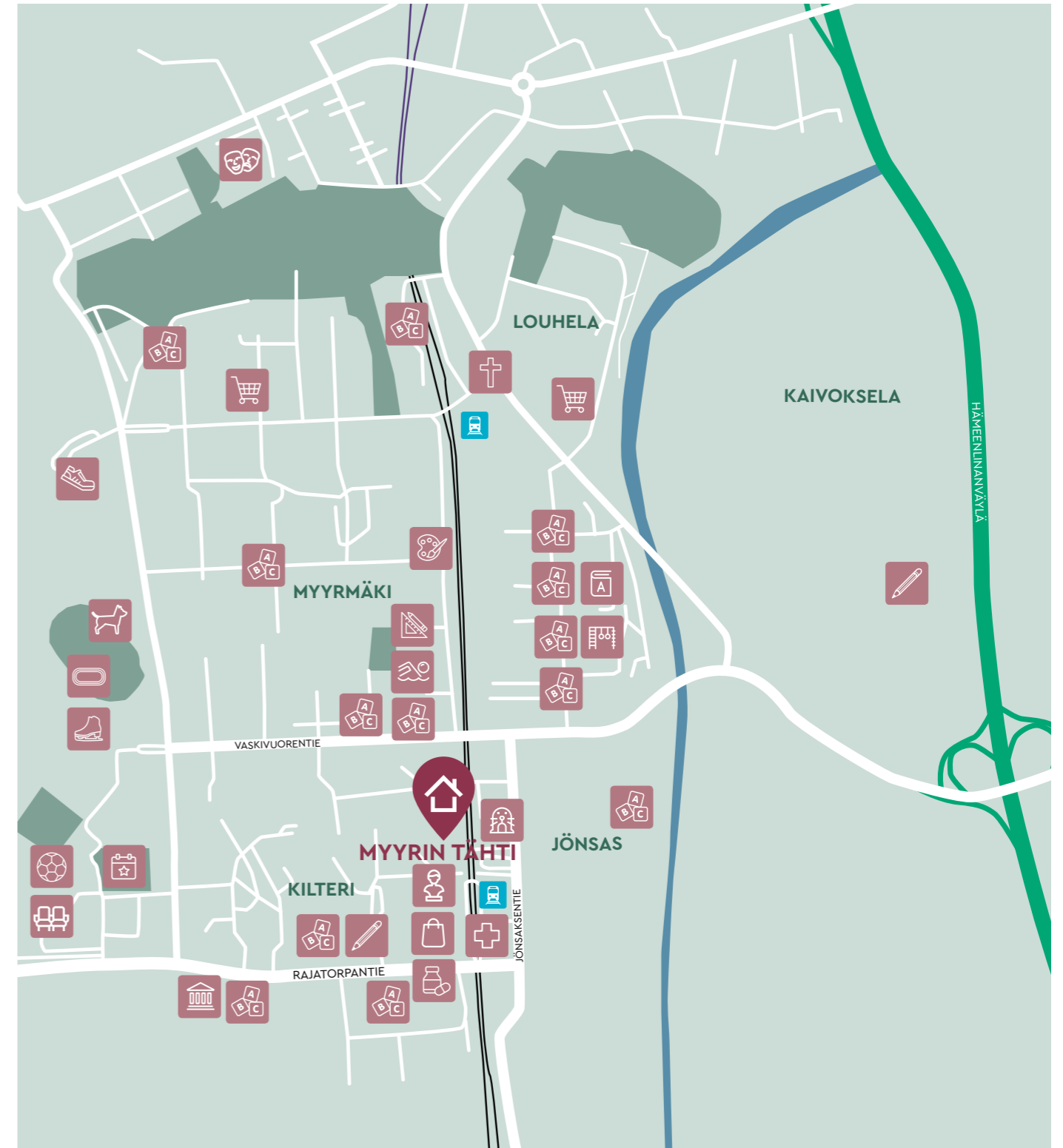
Uudistuva Myyrmäki on tehty sinulle, joka nautit aktiivisesta elämästä – kulttuurista, liikkumisesta, vilksestä ja luonnon rauhasta. Uusien kaupunkikorttelien myötä Myrksistä muodostuu moderni kaupunkikeskus, joka huokuu yhteisöllistä elämää ja urbaania tunnelmaa.

Eläväinen kaupunginosa kutsuu viettämään aikaa uudistuvan Paalutorin tapahtumissa ja urbaanin Ruukkutorin kivijalkakau-poissa, kahviloissa ja ravintoloissa. Myrksissä taide on olennainen osa ympäristöä ja kaupunkilaiset viihtyvät yhdessä monenlaisissa kulttuuririennoissa. Esimerkiksi aivan Myyrin Tähtien takapihalla oleva Paalukylänpuisto kohennetaan vehreäksi ja viihtyisäksi kaupunkilaisten oleskelutilaksi, jonka keskiössä ovat omaleimaiset ja paikallishistorian kannalta merkittävät jääkauden silottamat avokalliot.

Myyrmäessä kaikki on kävelymatkan päässä ja palvelut ovat mukavasti saavutettavissa keskustakorttelien kävelykatuja pitkin. Kauppakeskus Myyrmanniin ja Myyrmäen juna-asemalle kävelee hetkessä, ja juna-asemalta hurauttaa vartissa niin Helsingin keskusta kuin Kehärataa pitkin Helsinki-Vantaan lentokentälle. Uudessa Myrksissä autot laitetaan maanalaiseen pysäköintihalliin, josta kurvaa kätevästi lähellä kulkevaa Hämeenlinnanväylää pitkin pohjoiseen ja etelään.

Vaikka Myyrmäen keskustan alue uudistuu ja kasvaa voimakkaasti, alueelle tunnusomaisia viheralueita ei unohteta – niitä kehitetään. Aivan Myyrin Tähtien takapihalla vieressä oleva Paalukylänpuisto kohennetaan vehreäksi ja viihtyisäksi kaupunkilaisten oleskelutilaksi, jonka keskiössä ovat omaleimaiset ja paikallishistorian kannalta merkittävät jääkauden silottamat avokalliot.

Myrksi tarjoaa monipuolisia mahdollisuuksia myös liikkujille. Myyrmäen urheilutalo ja uimahalli, urheilupuisto, jäähalli sekä lukuisat kuntosalit tekevät harrastamisesta helppoa. Laajat, metsäiset ulkoilu- ja metsämaat sekä mm. Malminkartanon kuntoportaat ovat nekin vain sopivan alkulämmittelyn päässä.



 AMMATTIKORKEA-KOULU METROPOLIA	 KOIRAPUISTO	 RUOKAKAUPPA	 AMMATTIOPISTO VARIA	 JUNA-ASEMA
 KOULU	 LASTEN TAIDETALO TOTEEMI	 APTEEKKI	 KIRKKO	 PURURATA
 PÄIVÄKOTI	 LEIKKIPUISTO	 MYYRMANNI	 TERVEYSASEMA	 JALKAPALLOSTADION
 LUKIO	 URHEILUTALO	 MYYRMÄKI-HALLI	 ENERGIA AREENA	 URHEILUPIISTO
 KULTTUURITALO MARTINUS	 KULTTUURIKESKUS MYYRÄNCOLO	 MYYRMÄKITALO		 JÄÄHALLI

Torni, jonka ympärille kietoutuu puisto.

Myyrin Tähti on yksi kolmesta uudesta tornista, jotka nousevat Myyrmäen uusiin keskustakortteleihin ja muodostavat Ruukkutorin ympärille veistoksellisen kokonaisuuden.

Myyrin Tähti on kaupunkikuvallisesti hyvin merkittävällä ja näkyvällä paikalla. Sen tontti rajautuu lännessä Ruukkutoriin ja Myyrmäenraittiin, muilta osin väljäksi ja viihtyisäksi uudistettavaan Paalukylänpuistoon.

Suunnitteluvaiheessa Myyrin Tähdessä käytettiin nimeä Puistotorni. Tämä näkyy mielenkiintoisessa julkisivuratkaisussa, jossa puisto ikään kuin kietoutuu tornirakennuksen ympärille. Talon julkisivut ovat eläviä: niistä aistii värin, valon ja varjojen leikin.

Myyrin Tähten maantasokerroksessa on liiketiloja. Yksikerroksisen ravintolasiiven päällä, toisessa kerroksessa, on talon asukkaiden

yksityinen ja viihtyisä kattopiha, joka rajautuu talosaunaosastoihin ja kerhotilaan.

Asunnot avautuvat pienempiä asuntoja lukuun ottamatta pääosin kahteen suuntaan. Asuntokoko kasvaa ylempiä kerroksia kohti.

Myyrin Tähti on esteetön ja autojen paikoituslaitokseen pääsee suoraan hissillä oman kerroksen porrashuoneesta.”

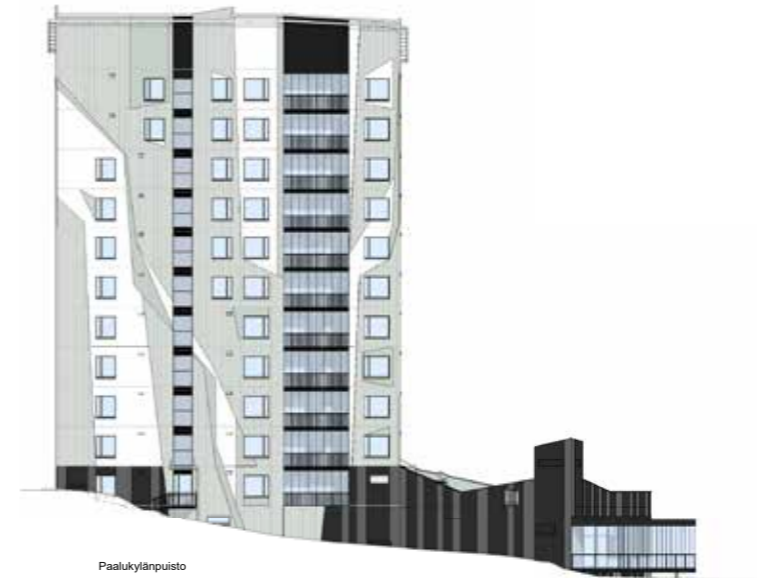
JULKISIVU LÄNTEEN

MATERIAALIT

1. Lasi
2. Luonnonkivi, musta graniitti
3. Hienopesty valkobetoni
4. Betoni, pystyuritettu, vaaleanvihreä
5. Betoni, sileä, maalattu, tummanharmaa
6. Betoni, sileä, maalattu, punaruskea
8. Betoni, sileä, maalattu, vihreä
10. Metalli
11. Kiviaineinen levy



JULKISIVU ITÄÄN



JULKISIVU POHJOISEEN



JULKISIVU ETELÄÄN



MARI MATOMÄKI
Arkkitehti
Myyrin Tähten pääsuunnittelija
Arkkitehtitoimisto
Hedman & Matomäki Oy

”Asunnot on suunniteltu keskusta-asumisesta pitäville ihmisille. Kaikki palvelut ovat aivan vieressä, lähimmät oman talon maantasokerroksessa.”

Koti Myyrmäen näköalapaikalla

Myyrin Tähdessä on 64 modernia kotia, joista voit valita sinun näköisesi helpon ja mukavan arjen työssijan.

Myyrin Tähdessä on koteja 24 neliön yksioista 98,5 neliön perheasuntoihin. Neliöltään pienimmät, mutta pohjaratkaisultaan fiksit yksiot tarjoavat toimivaa ja yllättävän tilavaa asumista, jota täydentää taloyhtiön yhteiset tilat. Kaksi saunasastoa tarjoavat mukavat puitteet ren-

toutumiselle. Kerhotilaan voit kutsua ystäviä ja läheisiäsi niin juhlimaan, peli-iltoihin tai vaikka herkullisiin ruoanlaittohetkiin. Pesulassa on tilaa huoltaa pyykkiä ja kaksi erillistä kuivaushuonetta tekee asukkaiden pyykin kuivattamisesta sujuvaa.

Suuremmat asunnot avautuvat pääosin kahteen ilmansuuntaan ja ylempien kerrosten kodeissa pääsee ihailemaan kattojen yli ulottuvia

näkymiä. Lasitetut parvekkeet tuovat lisätilaa ja mahdollistavat mukavat puitteet vaikkapa aamukahveille.

Huoneistokohtainen ilmanvaihto tuo asuinmukavuutta kaikkiin koteihin, samoin kotimaisen Puustelli-keittiöiden moderni varustelu. Neljän huoneen asunnoissa, kolmioissa ja suuremmissa kaksioissa pääset nauttimaan oman saunan löylyistä.

Myyrin Tähten erikoisuutena on taloyhtiön oma, toisessa kerroksessa oleva vehreä kattopiha. Siellä voit istuskella rauhassa mukavalla oleskelualueella, nauttia lasten tai lastenlasten ilosta leikkipaikalla ja vilvoitella talosaunan löylyjen jälkeen.

Myyrin Tähten edustalla ei ole lainkaan auto liikennettä, eikä tarvitsekaan olla, koska asut keskellä kaikkea ja palvelut ovat kävelymatkan päässä. Talon edestä kulkeva Myyrmäenraitti

on kevyenliikenteenväylä ja toisella sivustalla aukeaa amfiteatterimainen Ruukkutorin aukio taideteoksineen. Takapihan puolella on viihtyisäksi kaupunkilaisten oleskelutilaksi uudistuva Paalukylänpuisto.

Autoilevien asukkaiden pysäköintipaikat ovat maan alla autohallissa, jonne pääsee suoraan hissillä omasta kerroksesta. Autopaikat myydään asukkaille osakkeina.





Meillä kaikilla on oma tyyli – mikä on sinun?

1. Puhdas

Selkeä. Graafinen. Valoisa.

Puhdas-tyyli on värimaailmaltaan vaalea, mutta kontrastinen. Korosteväreillä voit luoda hauskoja yksityiskohtia vaaleaan ja pelkistettyyn yleisilmeeseen.



2. Pehmeä

Luonnollinen. Rauhallinen. Vaalea.

Pehmeä-tyylin värimaailma on lempeä ja hillitty. Rauhallinen ympäristö syntyy seesteisistä lämpimään taittuvista vaaleista sävyistä.



3. Rouheaa

Tumma. Sävyisä. Luonnonläheinen.

Rouheaa-tyylissä värimaailma on tumma ja särmikäs. Syvät ja murrettu värit luovat maanläheisen tunnelman, jota voi pehmentää vaaleilla sävyillä.

**Inspiroidu Hartela Interiorin
kolmesta tyylistä ja löydä omasi.**

Tyylien materiaalit on valittu juuri sinun arkeasi ajatellen. Tarjolla on niin ajattomia kuin ajan trendin mukaisia materiaalivaihtoehtoja. Voit myös yhdistellä tyylien materiaaleja mielesi mukaan. Sekoita puhtaitiin linjoihin boheemia rouheutta tai vaikka lempeään

pehmyyteen pelkistettyjä korostevärejä. Tärkeintä on, että lopputulos näyttää ja tuntuu juuri omalta. Tutustu tarkemmin sisustusmateriaaleihin asuntoyhtiön verkkosivuilla tai Hartelan asuntomyynnissä. Suunnittele itsesi näköinen koti!



Mätäojan ylittävä silta Louhelassa noin 1980.

Ihmiselle suotuisa jo kiviakaudelta saakka.

Ihminen on viihtynyt Myyrmässä esihistoriallisista ajoista saakka. Nykyisen Paalutorin ympäristöstä on tehty arkeologisia löytöjä jopa 7 000–8 400 vuoden takaa, eli meseoliittiselta kiviakaudelta. Alue oli suotuisaa asuinseutua sen vieressä kulkevan, Mätäojaksi nimetyn muinaisen Vantaanjoen uoman vehreyden ansiosta. Siksi onkin loogista, että Myyrmäen katujen nimet liittyvät juuri kiviakauteen ja veteen.

Nykyinen Myyrmäen kaupunginosa alkoi rakentua 1960-luvun lopulla. Martinlaakson radan rakentaminen vauhditti alueen kehitystä 1970-luvulla ja siirsi painopistettä luonnollisesti junaradan varteen. Tuolloin voimakkaasti kehittyvästä Myyrmäestä ja viereisestä Martinlaaksosta käytettiin yhteisnimitystä Etelä-Vantaa. Lähijunaliikenne Martinlaakson radalla alkoi kesällä 1975 ja samaan aikaan avattiin Myyrmäen asema.

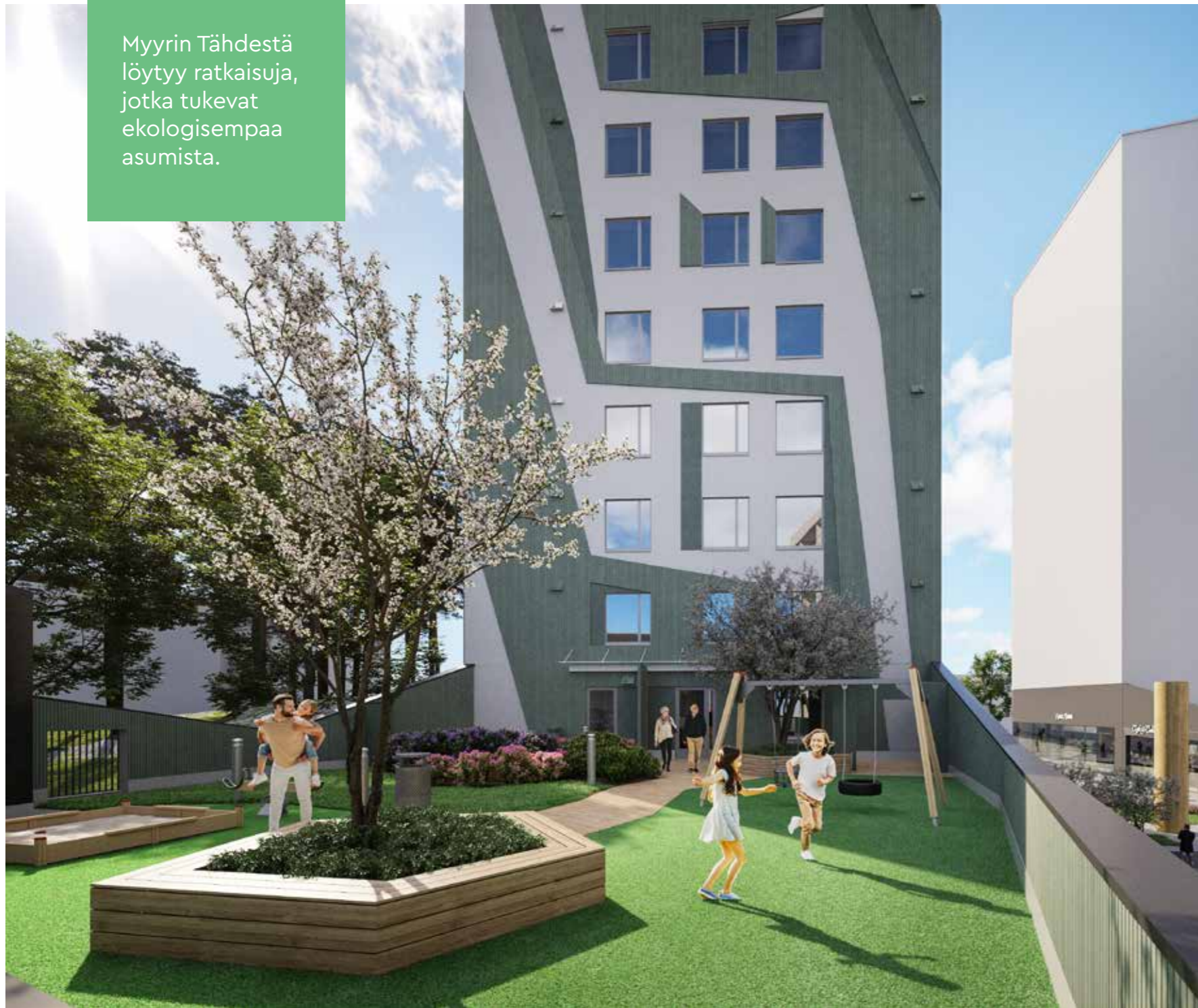
Aseman ympäristöön alkoi syntyä kattava palveluiden keskittymä. 1980-luvun lopulla valmistui kauppakeskus Isomyyri ja 1990-luvun puolella Myyrmanni, joka oli avajaisensa aikaan maamme toiseksi suurin kauppakeskus. Tänä päivänäkin Myyrmannissa asiakkaita palvelee yli 90 liikettä.

Ostosmahdollisuuksien ja kattavien peruspalveluiden lisäksi Myyrmäki on tunnettu monipuolisesta kulttuuritarjonnasta: Taidemuseo Artsin näyttelyistä ja kulttuuritalo Martinuksen tapahtumista urbaaniin ja näyttävään katutaiteeseen. Uusien kaupunkikorttelien myötä taidetta näkyy katukuvassa vielä entistäkin runsaammin.



Paikallisjuna Myyrmäen asemalla noin 1975. Asema valmistui ja avattiin vuonna 1975.

Myyrin Tähdessä löytyy ratkaisuja, jotka tukevat ekologisempaa asumista.



Vihreiden valintojen Myyrin Tähti

Ekologisten valintojen tekeminen on nyt kenties tärkeämpää kuin koskaan aiemmin. Me Hartelassa haluamme osallistua näiden valintojen tekemiseen ja mahdollistaa sinulle entistä kestävämmän asumisen. Myös omilla valinnoillasi on merkitystä. Hyödynnä siis keräämämme vinkit arjen vihreisiin valintoihin.

Hartela selvittää kaikkien asuntokohteidensa hiilijalanjäljen ympäristöministeriön julkaiseman arviointimenetelmän mukaisesti. Myyrin Tähdessä rakennuksen hiilijalanjälki on 15,2 CO₂e/m²/a. Laskelman on toteuttanut Insinööritoimisto Vesitaito Oy.

Tähdessä ympäristöystävälliset valinnat



Lämpöä uusiutuvista energialähteistä
Lämmitysmuotona on kaukolämpö. Kaukolämpö tuotetaan uusiolämpönä, jonka Vantaan Energian tuottaa 100 % uusiutuvalla energialla pääkaupunkiseudun sekajätteistä sekä läheltä kuljetulla puupolttoaineella.



Vihreä sähkö
Vantaan Myyrin Tähdessä käytetään uusiutuvaa, vesi- ja tuulivoimalla tuotettua sähköä. Hartela tekee vihreän sähkönsopimuksen myös kiinteistönsähkön osalta.



Sähköauton latauspisteet
Parkkihallissa on Tähdessä asukkaille seitsemän sähköauton latauspistettä. Kaikille autopaikoille on mahdollista myöhemmin asentaa sähköauton latauspiste.



Energiatohokas ilmanvaihto
Huoneistokohtaiset ilmanvaihtolaitteet mahdollistavat korkeatasoisen lämmöntalteenoton ja energiatohokkuuden.



Yhteiset tilat
Tähdessä löytyy kaksi talosaunaa, joista pääsee vilvoittelemaan yhtiön viihtyisälle kattopihalle. Lisäksi Tähdessä on pesula, kaksi kuivaushuonetta sekä yhteistila, jonka sisustukseen asukkaat saavat vaikuttaa.



Piha-alueet
Myyrin Tähdessä korttelissa hulevesiä eli sade- ja sulamisvesiä hallitaan maisemoiduilla, korkeatasoisilla ja kaupunkikuvaan sopivilla rakenteilla.

Valaistus
Yleisten tilojen ja asuntojen valaistus on toteutettu energiatohokkailla LED-valaisimilla.

Asukkaana voit tehdä vihreitä valintoja myös arjessa



Valitse vihreä sähkö
Voit hillitä sähkönkulutusta karsimalla valaistuksen ja sähkölaitteiden turhaa käyttöä. Sähkönsopimuksesta tehdessä on hyvä kiinnittää huomiota siihen, miten sähkö on tuotettu ja miten sen kulutusta voi seurata.



Optimoi lämmitystä
Voit vaikuttaa asuntosi kulluttaman lämmitysenergian määrään. Huonelämpötilan laskeminen yhdellä asteella vähentää lämmitysenergian kulutusta noin 5 %.



Lajittele jätteet
Kun lajittelet jätteet hyvin, mahdollistat niiden hyödyntämisen uudelleen. Lasi, metalli, kartonki, muovi ja biojäte kannattaa erotella sekajätteestä ja kierrättää.



Tarkkaile käyttöveden
Pienempi lämpimän veden kulutus vähentää käyttöveden lämmitysenergian tarvetta. Suihkujen ekotasento helpottaa vedenkulutuksen hillitsemistä.



Suosi kevyttä liikennettä
Myyrin Tähdessä useat palvelut ja harrastukset ovat lähettyvillä kävely- tai pyöräilymatkan päässä. Yhtiössä on myös nykyaikaiset tilat polkupyörien säilyttämiseksi.



Suosi julkisia oman auton sijaan
Erinomaiset julkiset yhteydet tekevät liikkumisesta sujuvaa ilman omaa autoa. Juna-asema sekä useat linjat-autoyhteydet aivan talon kupeessa tekevät kulkemisen ympäri pääkaupunkiseutua helppoa.

5

syitä muuttaa Myyrin Tähteen

1. Mukava ja helppo arki

Aivan uudessa ja viimeisen päälle viihtyisässä kodissa voit keskittyä olennaiseen. Yhdessäoloon, päivänokosiin, iltateehen ja kattojen yllä siintävään horisonttiin.

2. Elämän pienet nautinnot

Hyvät huomenet ja uunituore croissant lähikahvilasta. Pari lukua suosikkikirjaa omalla parvekkeella tai taloyhtiön idyllisellä kattopihalla. Ostokset kivasta kivijalkamyymälästä ja illallinen induktioliedellä.

3. Kulttuuria ja kohtaamisia

Myyrin Tähdessä asut uudessa kodissa keskellä kaikkea ja keskellä elämää. Seuraile katuelämää omalta parvekkeeltasi. Istahda yhteisölliselle Ruukkutorille. Hengähdä hetki Paalukylänpuiston luontomaisemassa. Ja vietä ilta kulttuurin parissa – naapurustosta poistumatta.

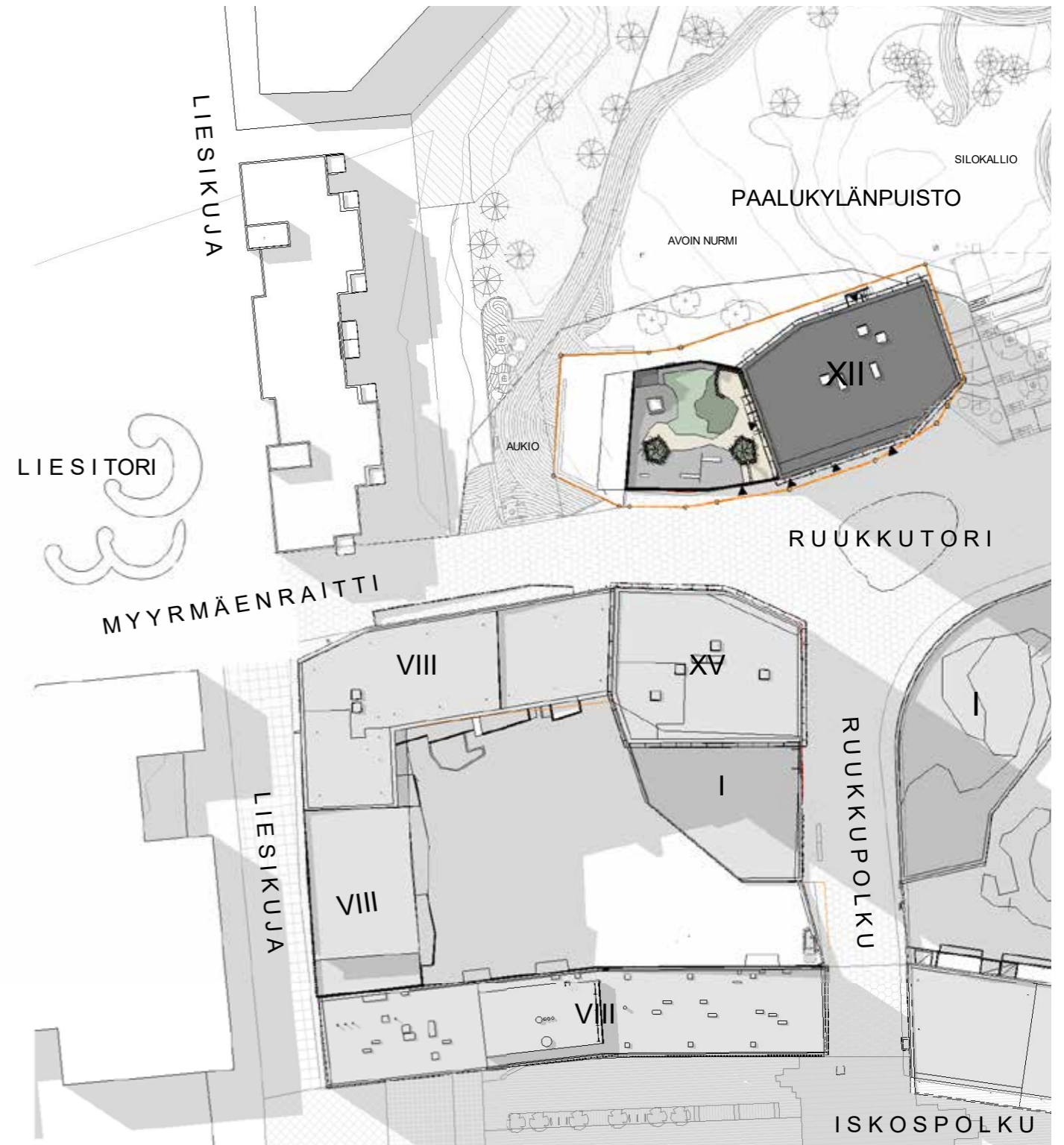
4. Uudistuva ja kehittyvä alue

Uudistuva Myyrmäki on nousemassa tärkeäksi Vantaan keskukseksi ja siellä asuu jo joka neljäs vantaalainen. Palvelut ovat jo nyt erinomaiset, mutta niitä tulee koko ajan lisää. Myrtsistä tehdään paikka, jossa on vielä nykyistäkin helpompi elää ja mukavampi asua.

5. Näppäret yhteydet

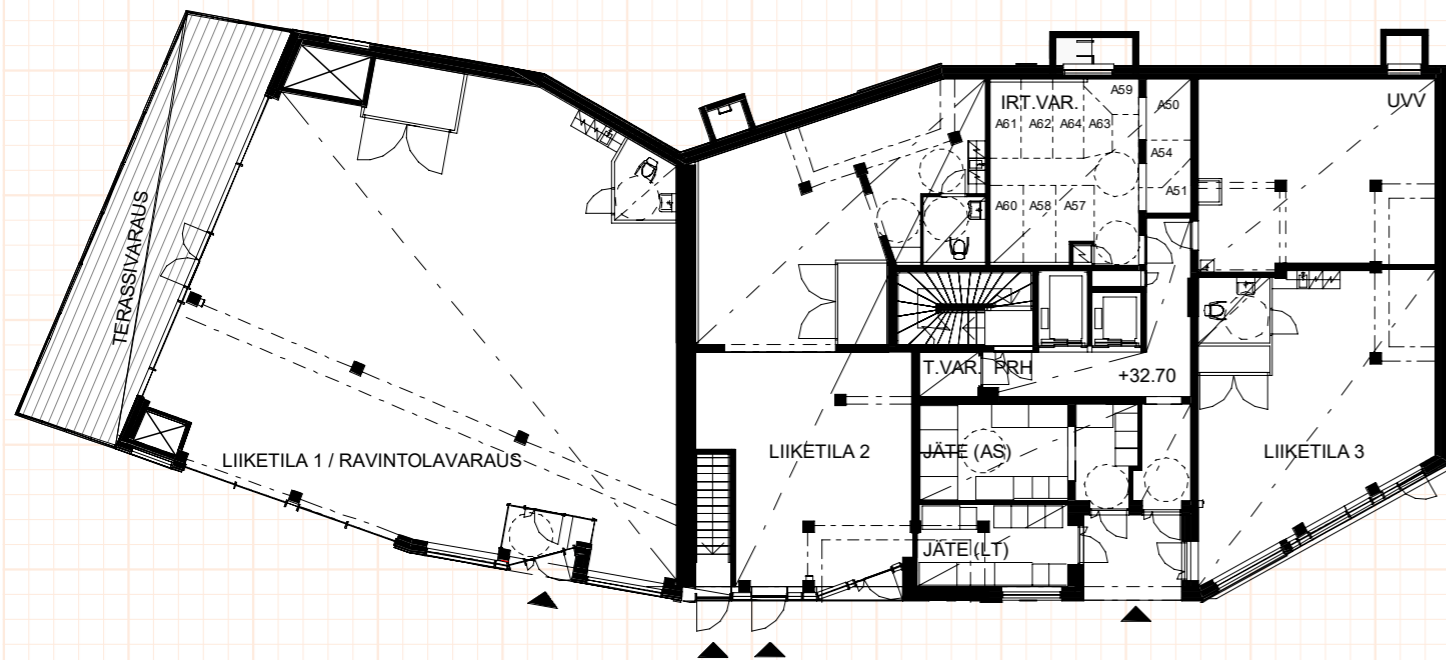
Vaikka Myrtsissä viihtyy ja palvelut ovat lähellä, toisinaan tulee tarve lähteä kauemmas. Myyrmäen asemalta pääset julkisilla nopeasti Helsingin keskustaan ja muualle kehäradan varteen, kuten Helsinki-Vantaan lentokentälle. Pyöräreittejä pitkin pääsee Nuuksiin asti ja autoilija kätevästi Hämeenlinnanväylää niin etelään kuin pohjoiseen.

ASEMAPIIRROS



ASEMAPIIRROS SUUNTA-AANTAVA - EI MITTAKAAVASSA.

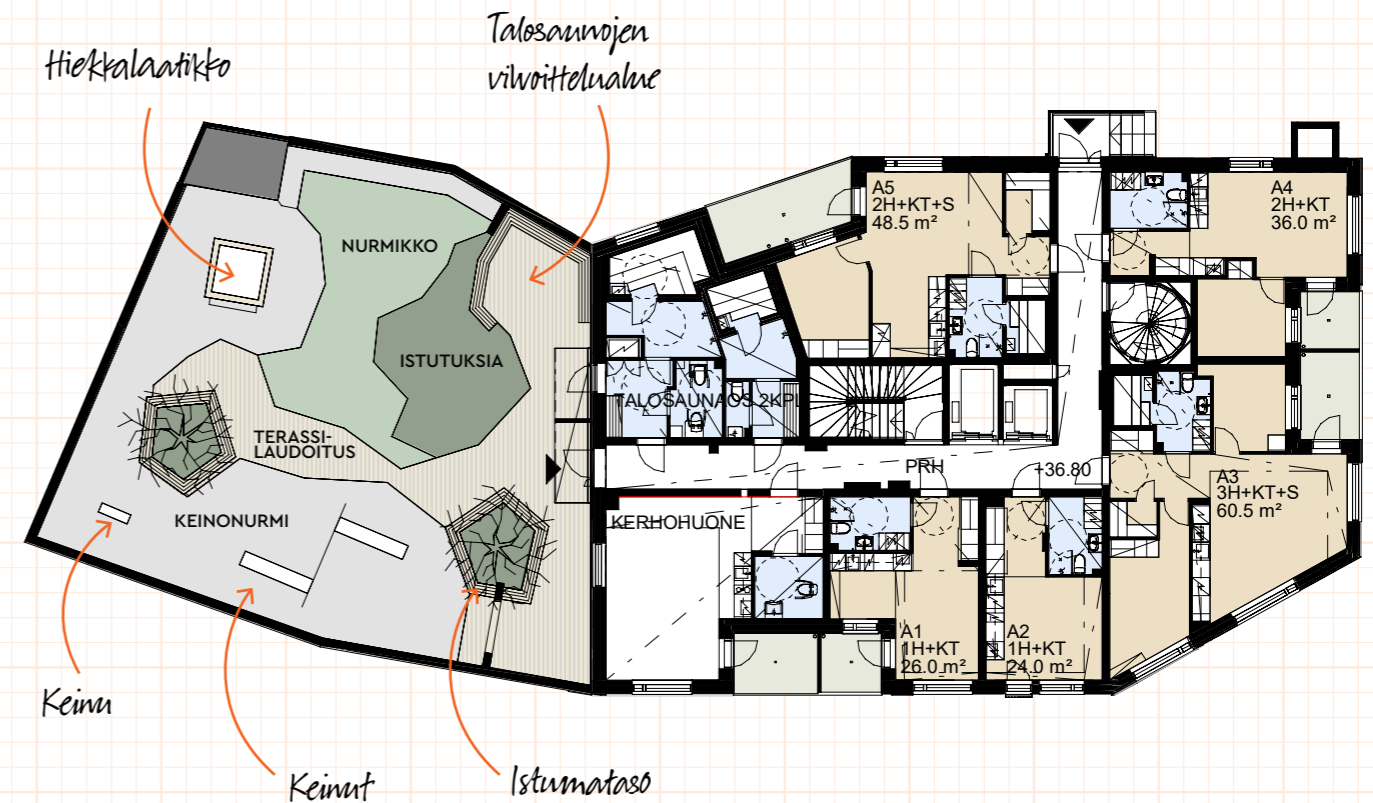
KERROSPOHJA 1. krs



KERROSPOHJA SUUNTA-AANTAVA - EI MITTAKAASSA.

KERROSPOHJA 2. krs

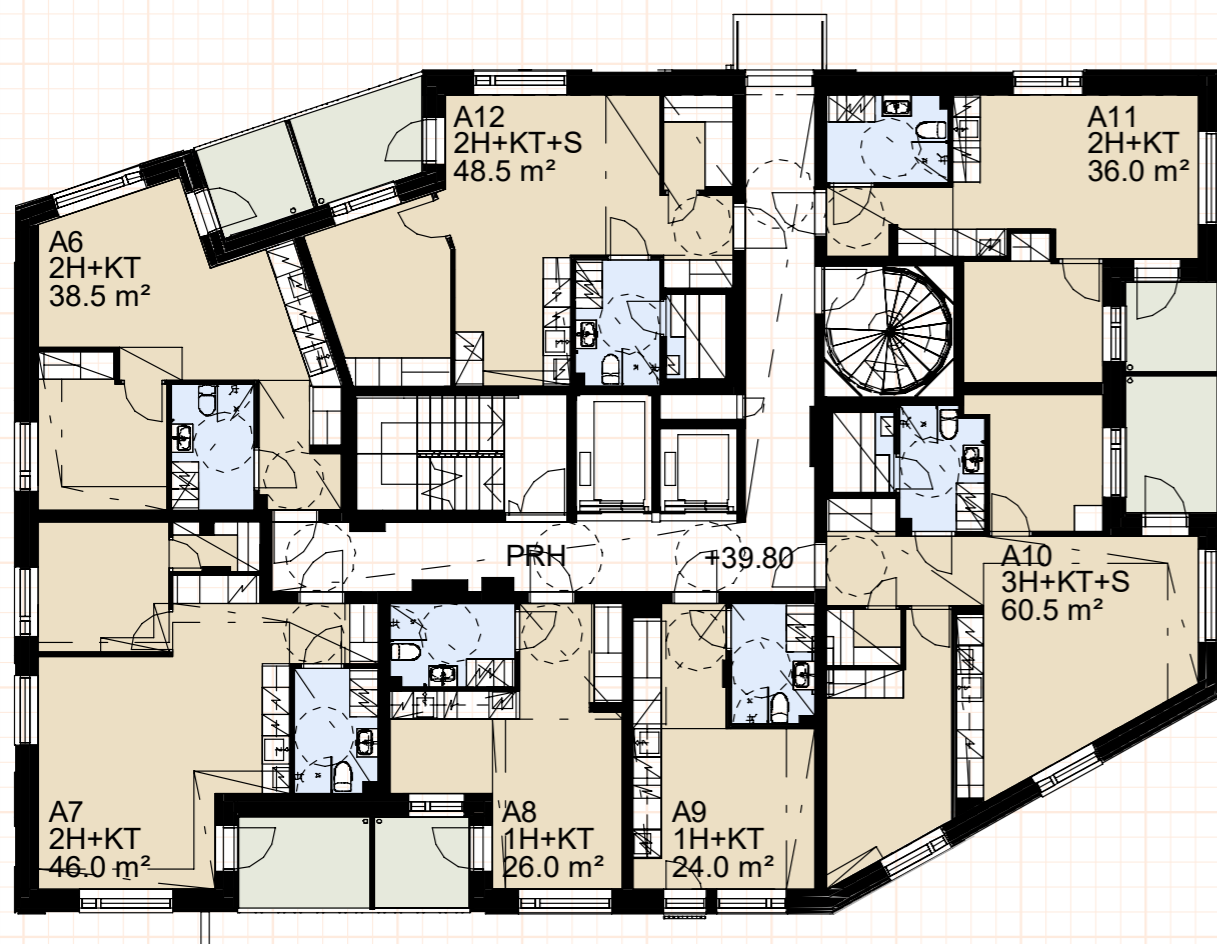
24,0–60,5 m²



KERROSPOHJA SUUNTA-AANTAVA - EI MITTAKAASSA.

KERROSPOHJA 3. krs

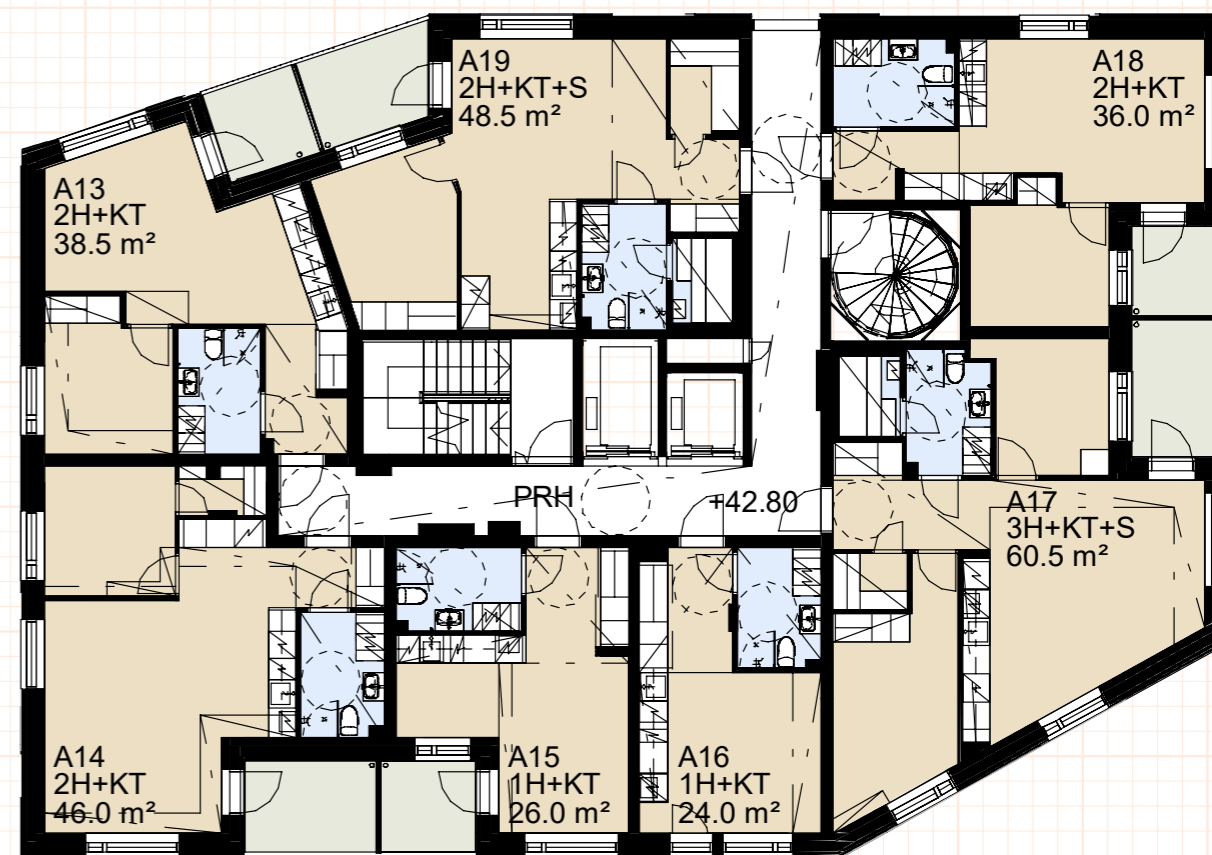
24,0–60,5 m²



KERROSPOHJA SUUNTAAN-ANTAVA - EI MITTAKAASSA.

KERROSPOHJA 4. krs

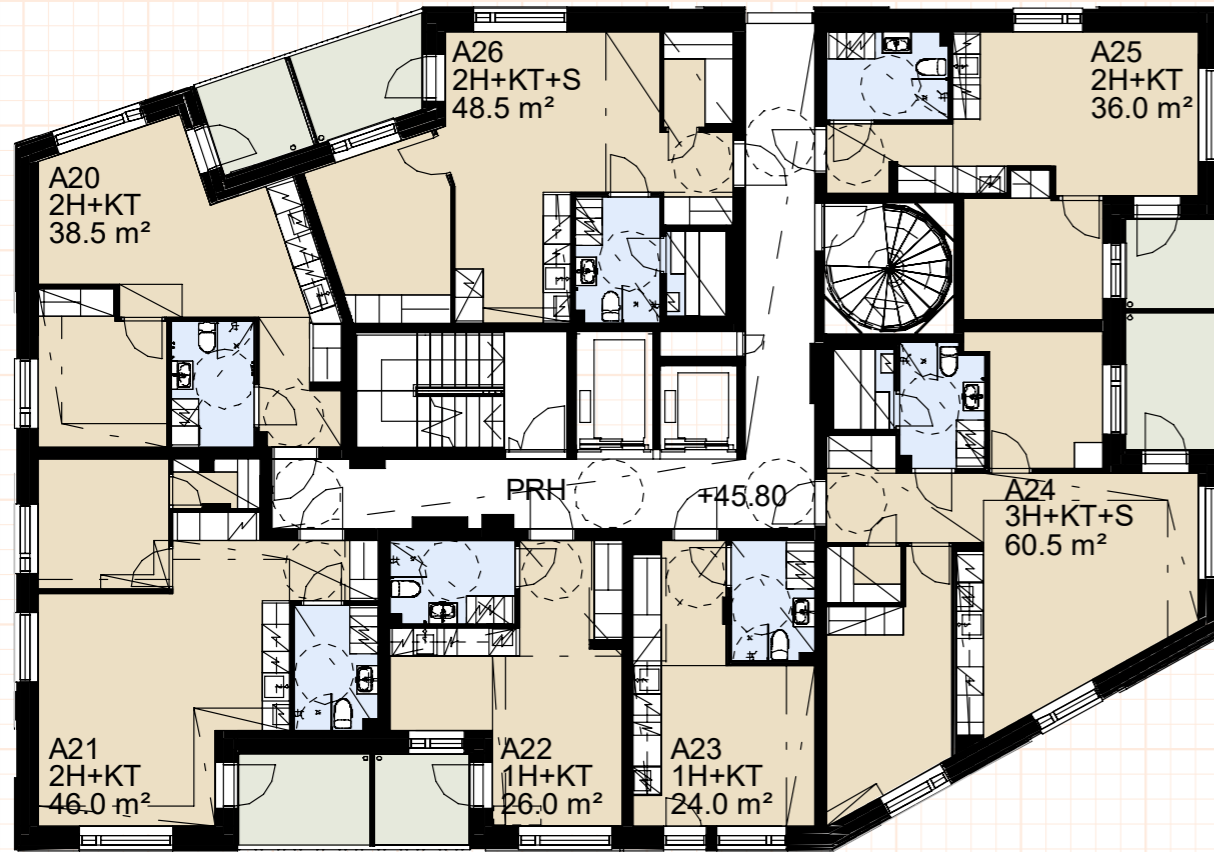
24,0–60,5 m²



KERROSPOHJA SUUNTAAN-ANTAVA - EI MITTAKAASSA.

KERROSPOHJA 5. krs

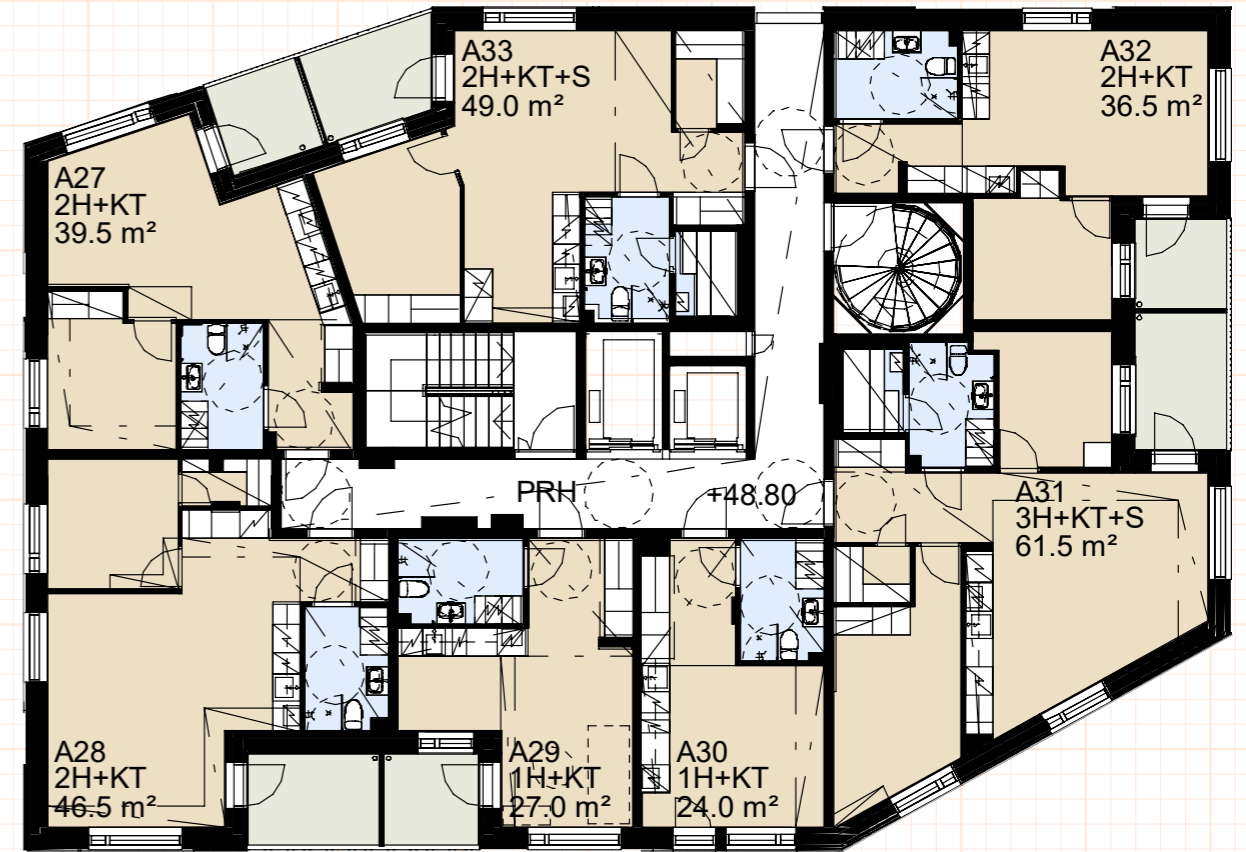
24,0–60,5 m²



KERROSPOHJA SUUNTAAN-ANTAVA - EI MITTAKAAVASSA.

KERROSPOHJA 6. krs

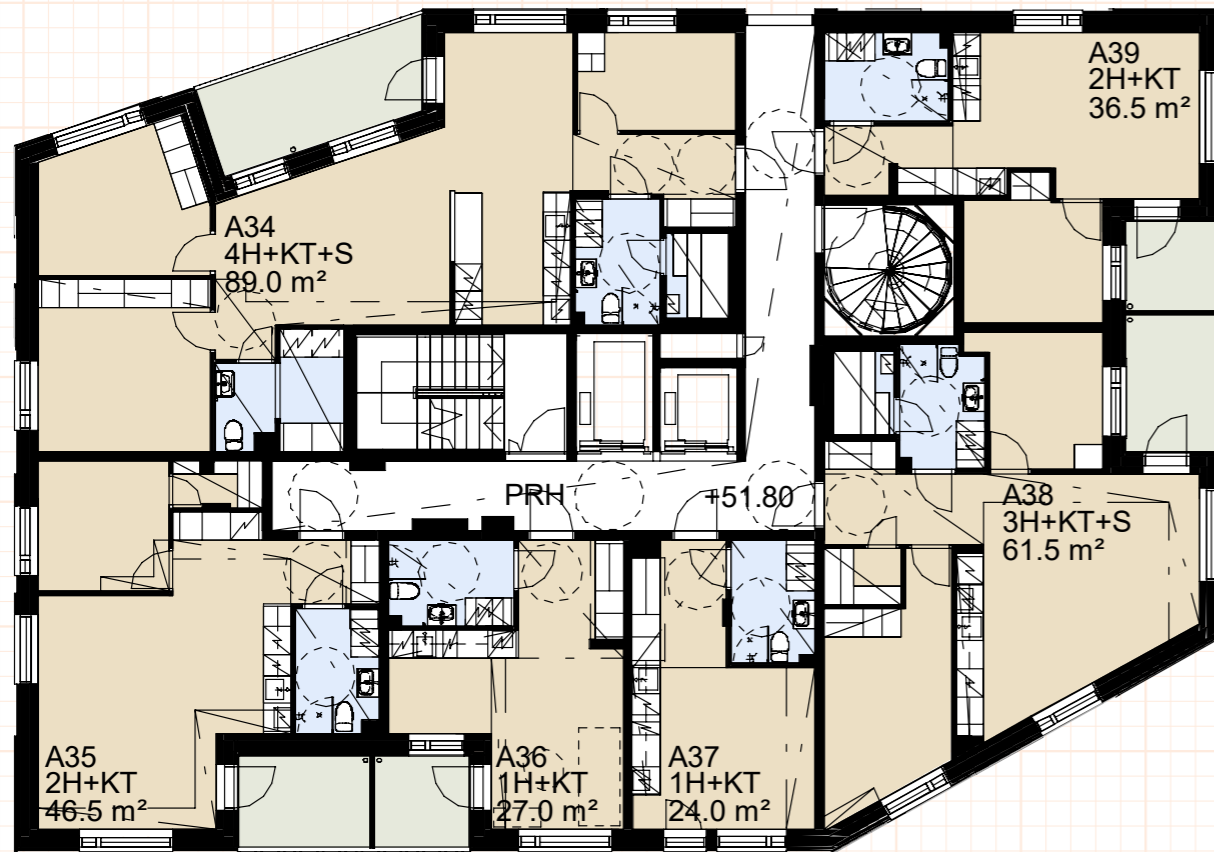
24,0–61,5 m²



KERROSPOHJA SUUNTAAN-ANTAVA - EI MITTAKAAVASSA.

KERROSPOHJA 7. krs

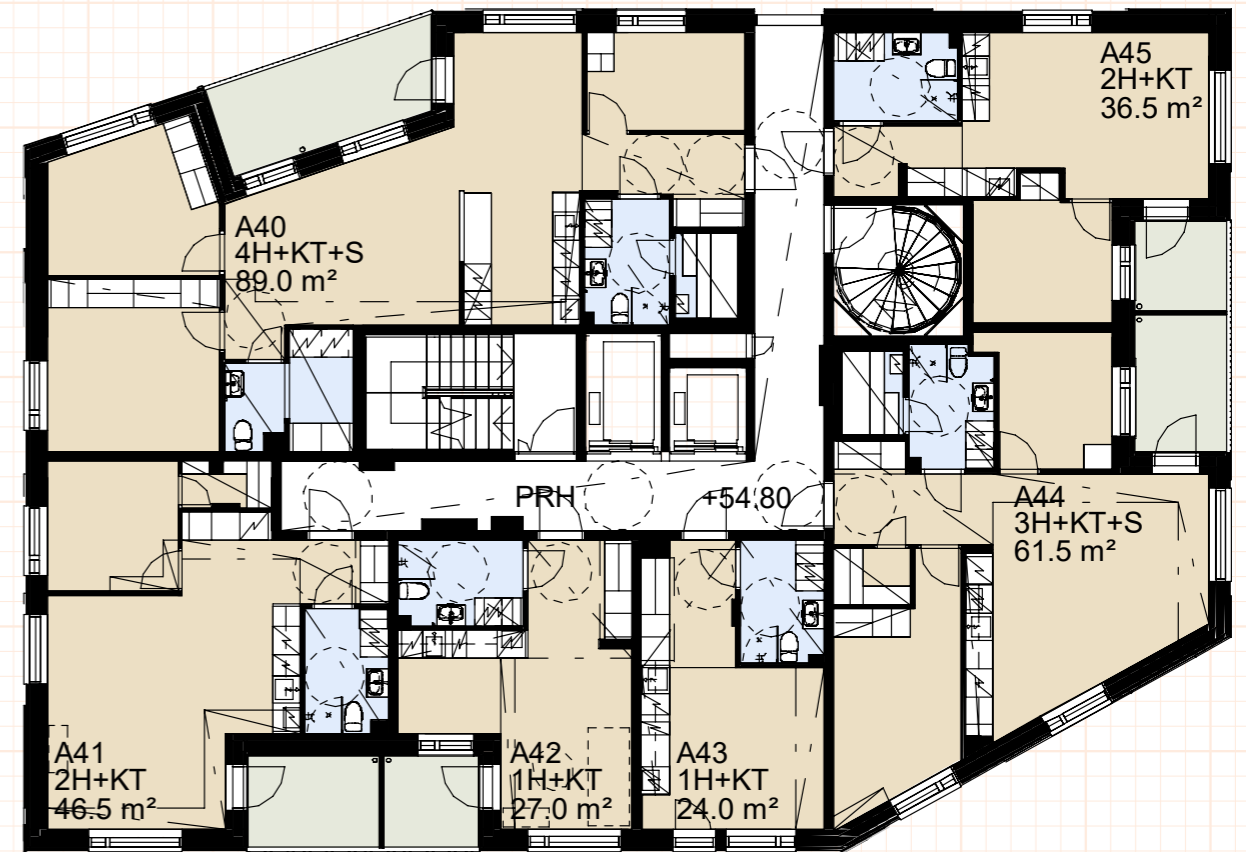
24,0–89,0 m²



KERROSPOHJA SUUNTAAN-ANTAVA - EI MITTAKAASSA.

KERROSPOHJA 8. krs

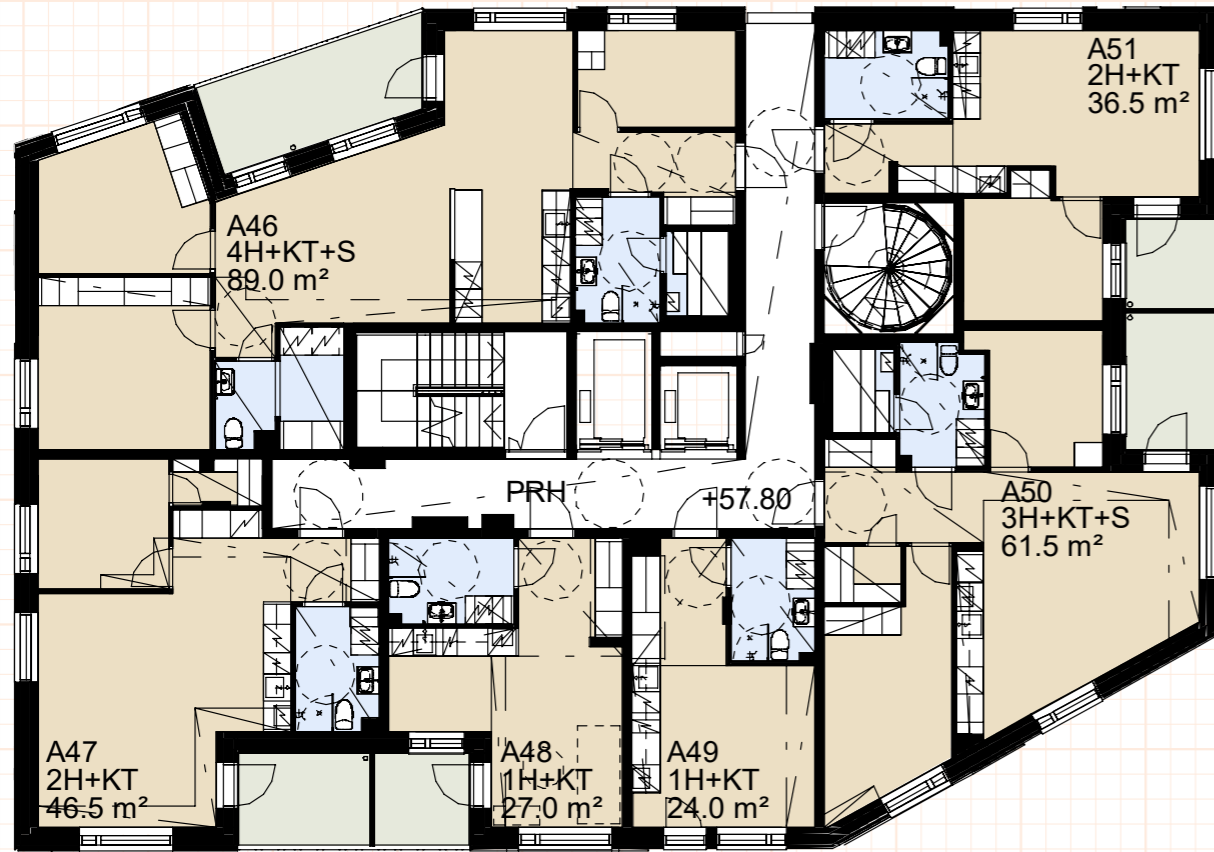
24,0–89,0 m²



KERROSPOHJA SUUNTAAN-ANTAVA - EI MITTAKAASSA.

KERROSPOHJA 9. krs

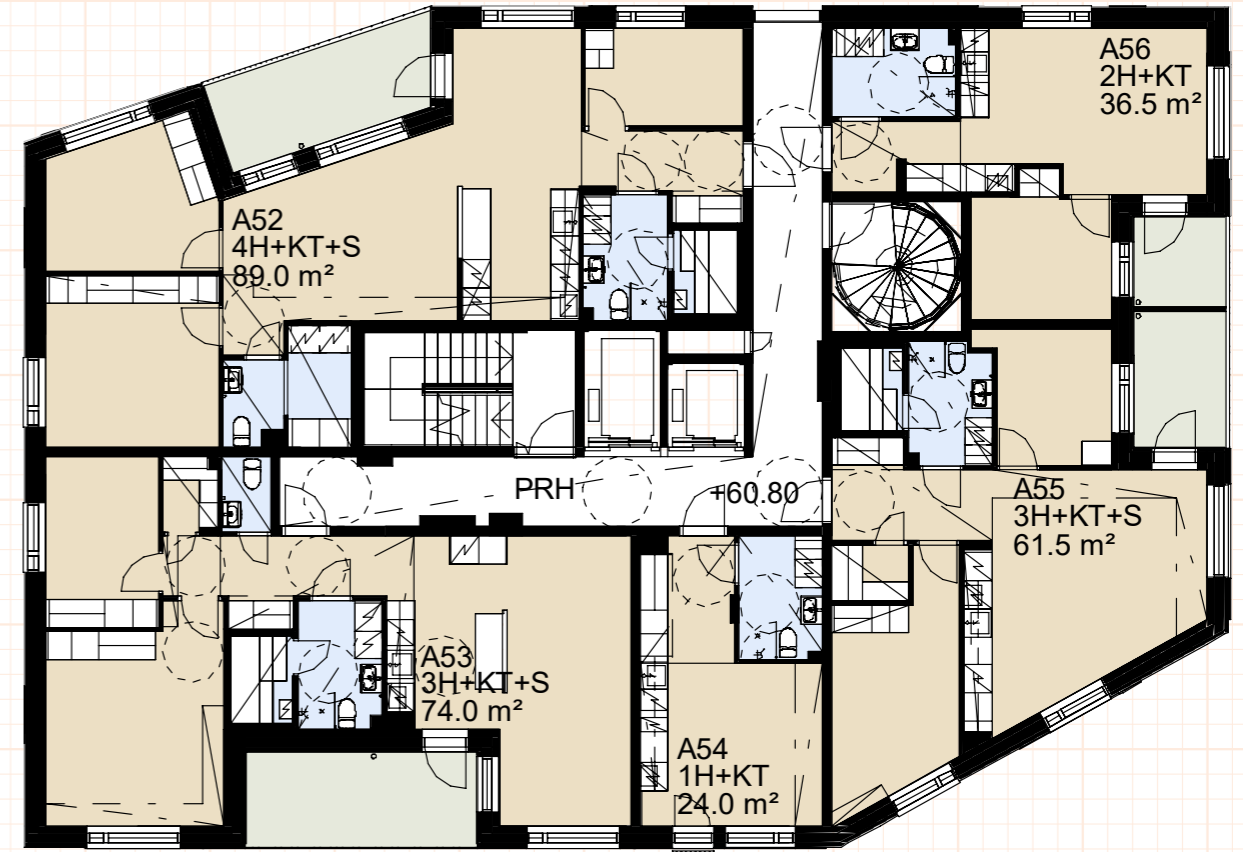
24,0–89,0 m²



KERROSPOHJA SUUNTAAN-ANTAVA - EI MITTAKAASSA.

KERROSPOHJA 10. krs

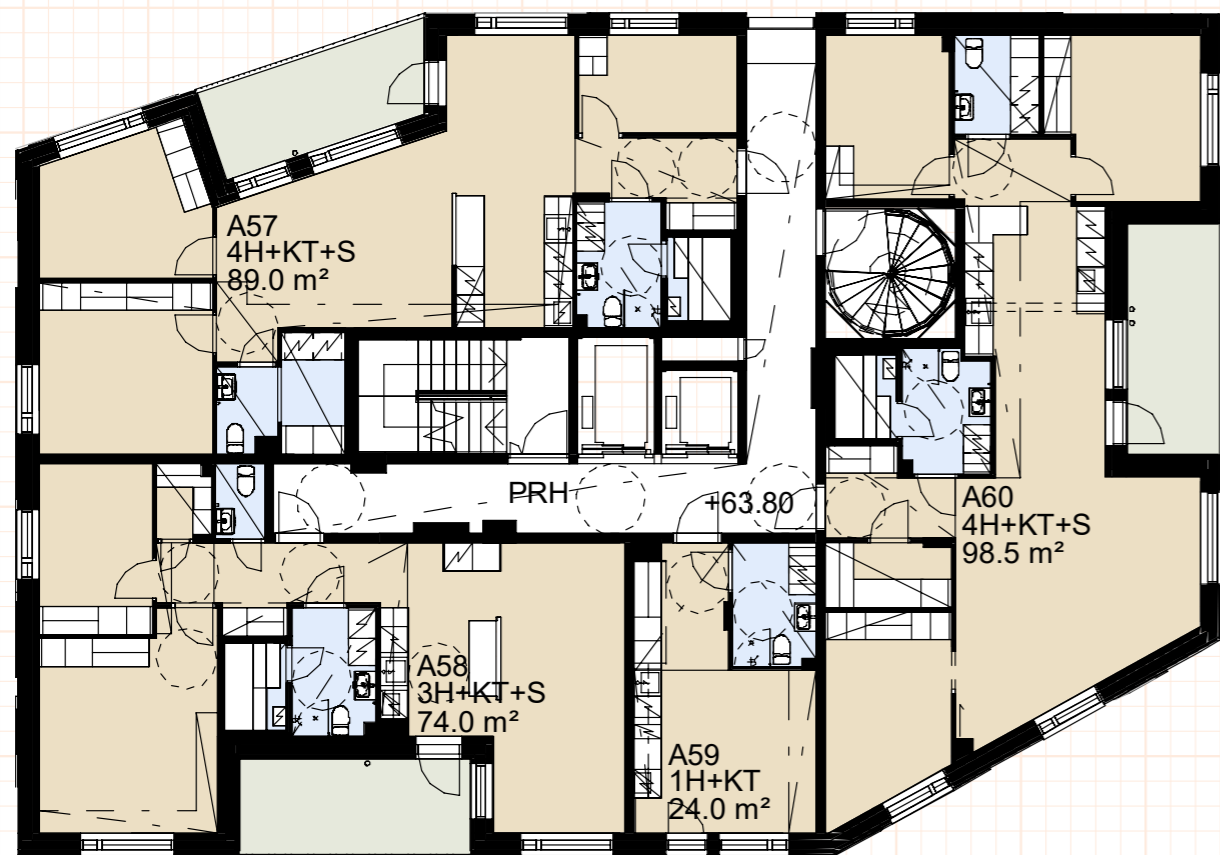
24,0–89,0 m²



KERROSPOHJA SUUNTAAN-ANTAVA - EI MITTAKAASSA.

KERROSPOHJA 11. krs

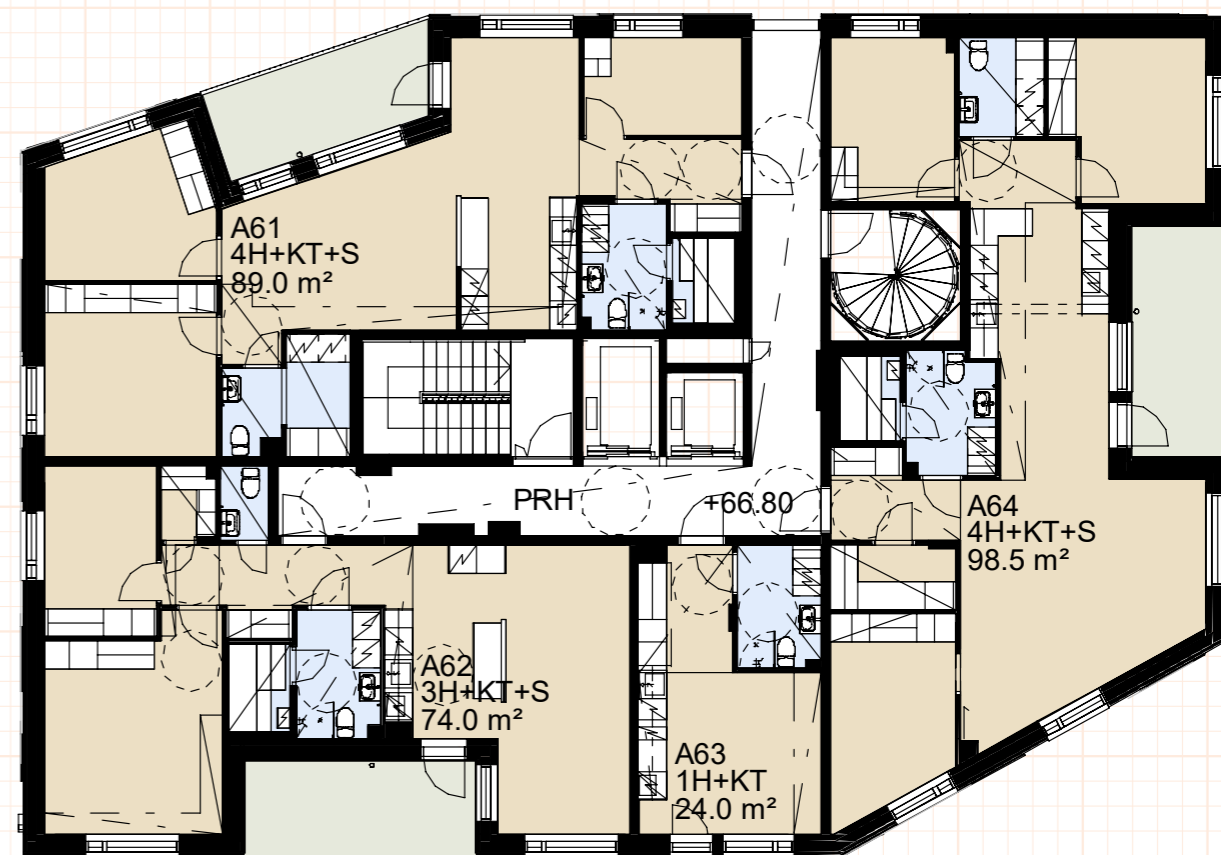
24,0–98,5 m²



KERROSPOHJA SUUNTAAN-ANTAVA - EI MITTAKAASSA.

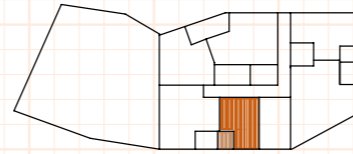
KERROSPOHJA 12. krs

24,0–98,5 m²

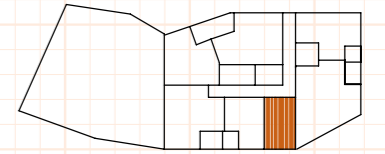


KERROSPOHJA SUUNTAAN-ANTAVA - EI MITTAKAASSA.

1H+KT 26,0 m²
 A1 2. krs
 A8 3. krs
 A15 4. krs
 A22 5. krs

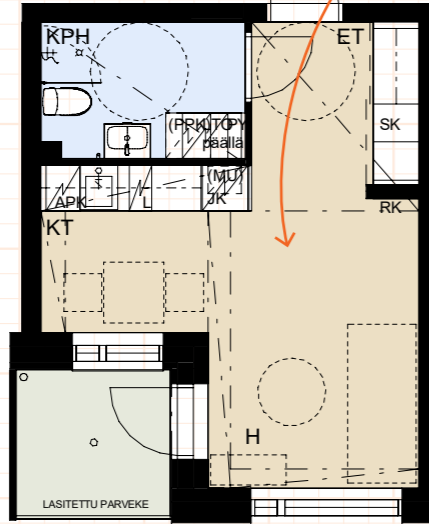


1H+KT 24,0 m²
 A2 2. krs
 A9 3. krs
 A16 4. krs
 A23 5. krs
 A30 6. krs
 A37 7. krs
 A43 8. krs
 A49 9. krs
 A54 10. krs
 A59 11. krs
 A63 12. krs



Kompakti pikkukoti

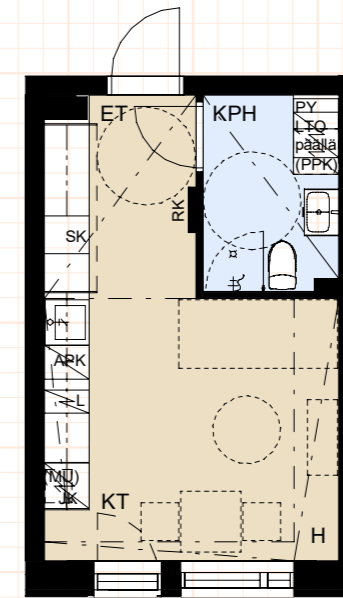
Eteisestä näkymät suoraan ulos



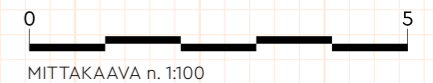
Lisätilaa lasitetulla parvekkeella

Tehokkaasti hyödynnetyt neliöt

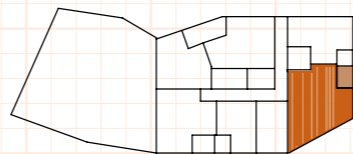
Näköpari kaupunkiasunto



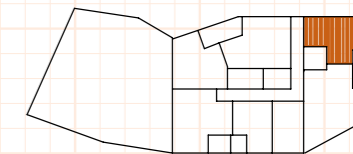
Näkymät Runkkutorille



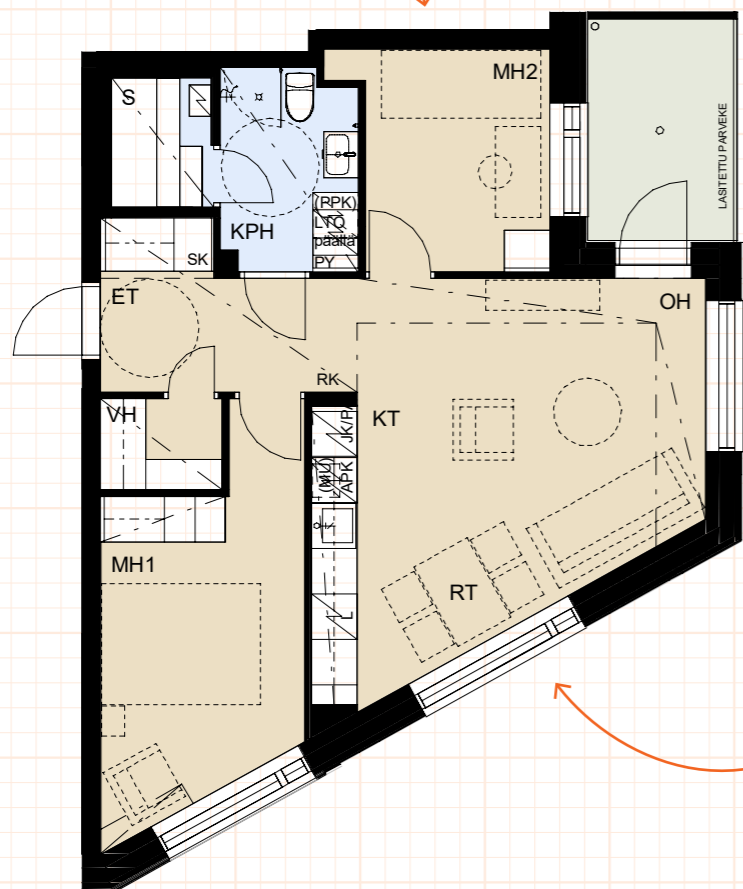
3H+KT+S 60,5 m²
A3 2. krs



2H+KT 36,0 m²
A4 2. krs
A11 3. krs
A18 4. krs
A25 5. krs



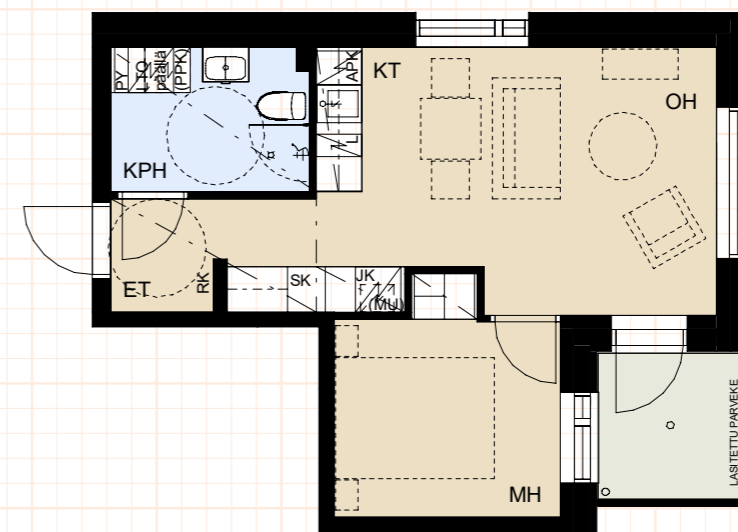
Makuuhuoneet erillään toisistaan omassa rauhassa



Luonnonvalo sisälle ikkunoista

Kaksi tehokkailla neliöillä

Näkymät ikkunasta Paalukylänpuistoon



Luonnonvalo oleskelutilaan kolmesta suunnasta

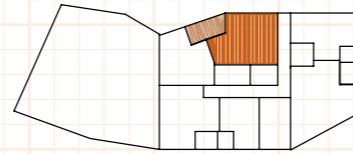


MITTAKAAVA n. 1:100

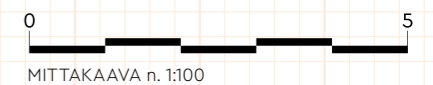
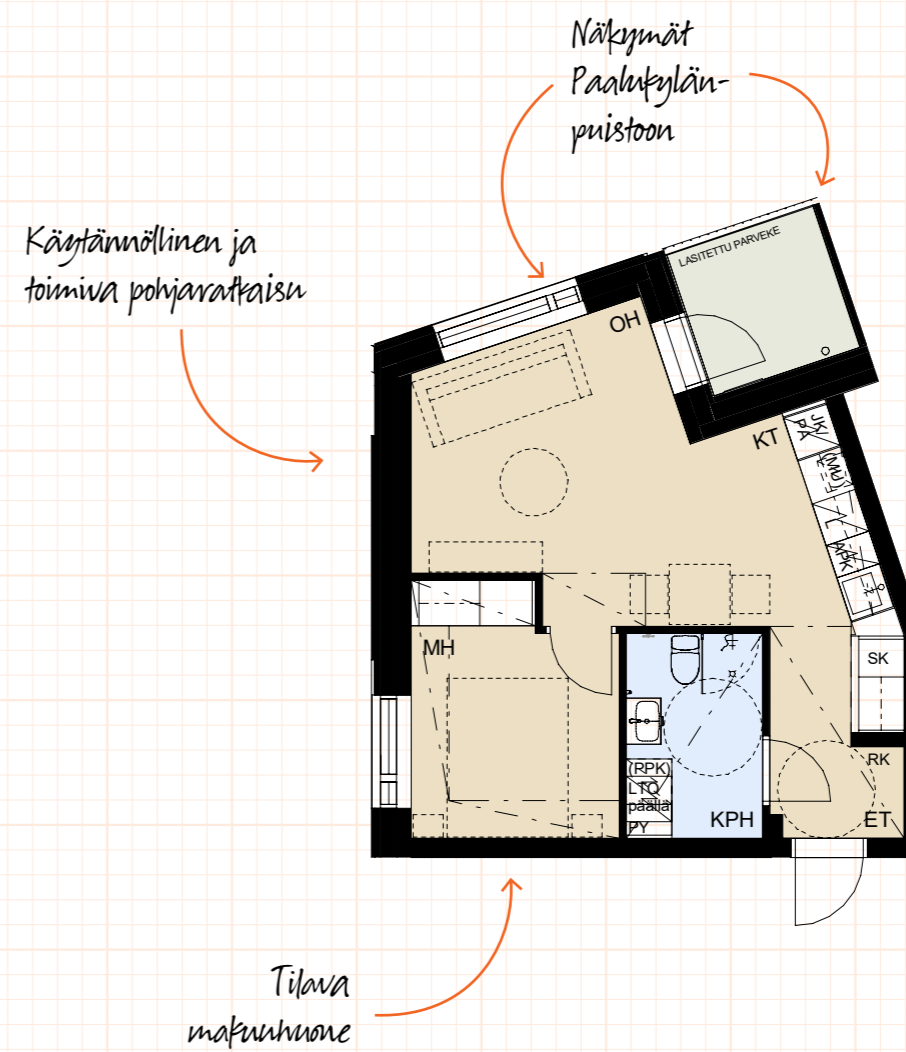
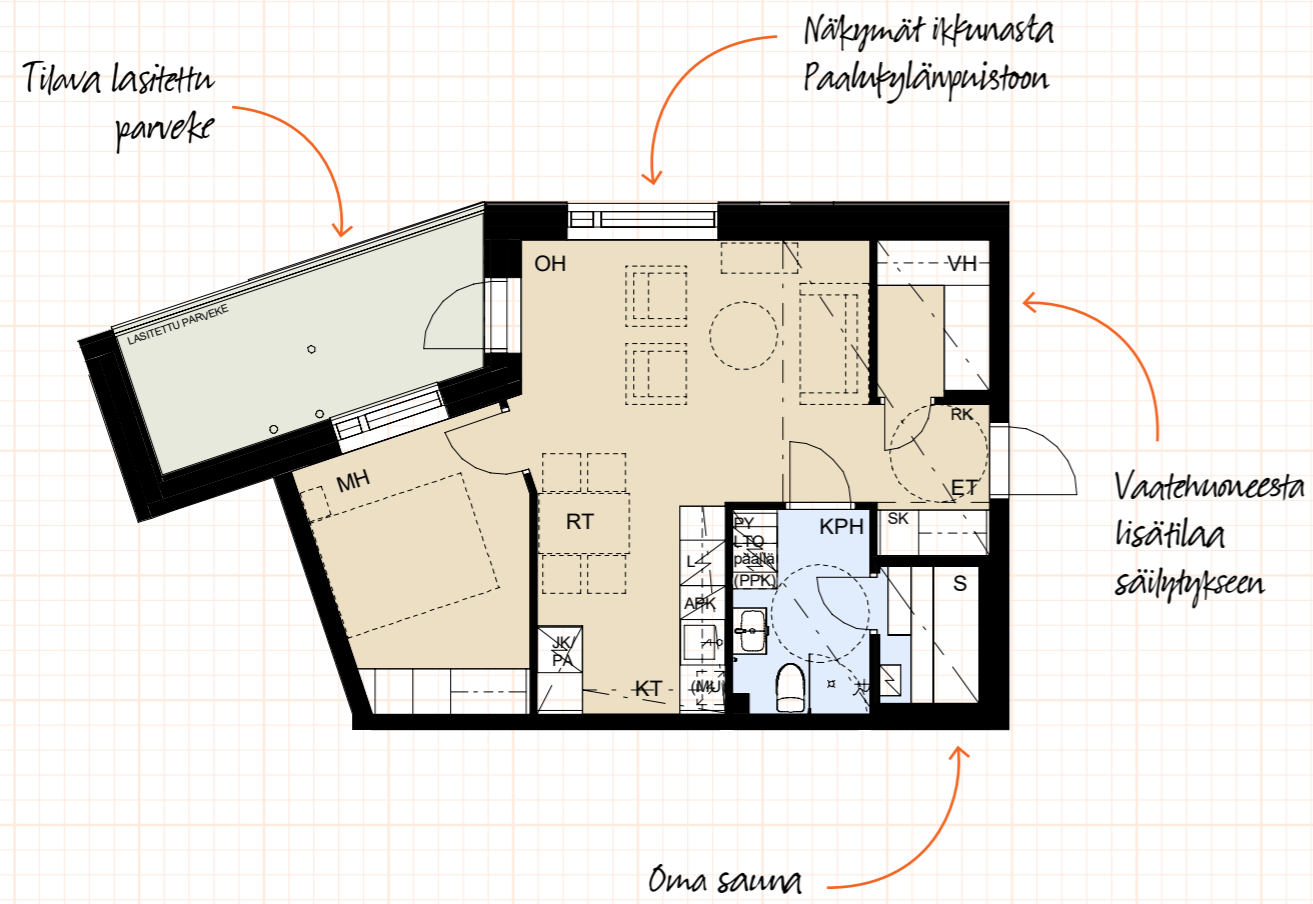
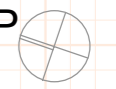
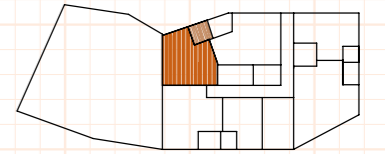


MITTAKAAVA n. 1:100

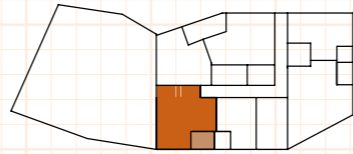
2H+KT+S 48,5 m²
A5 2. krs



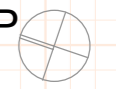
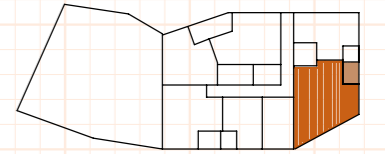
2H+KT 38,5 m²
A6 3. krs
A13 4. krs
A20 5. krs



2H+KT 46,0 m²
 A7 3. krs
 A14 4. krs
 A21 5. krs



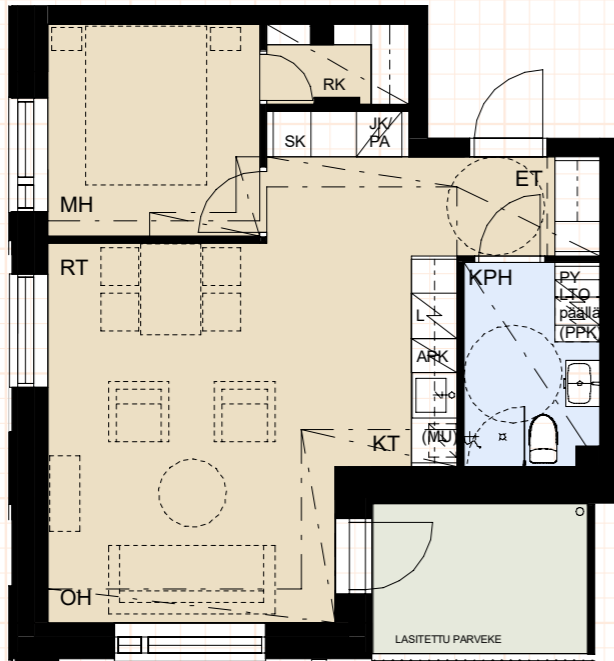
3H+KT+S 60,5 m²
 A10 3. krs
 A17 4. krs
 A24 5. krs



Tilava ja toimiva keittiö

Vaatehuoneesta lisää säilytystilaa

Lasitetulla parvekkeella lisätilaa oleskeluun

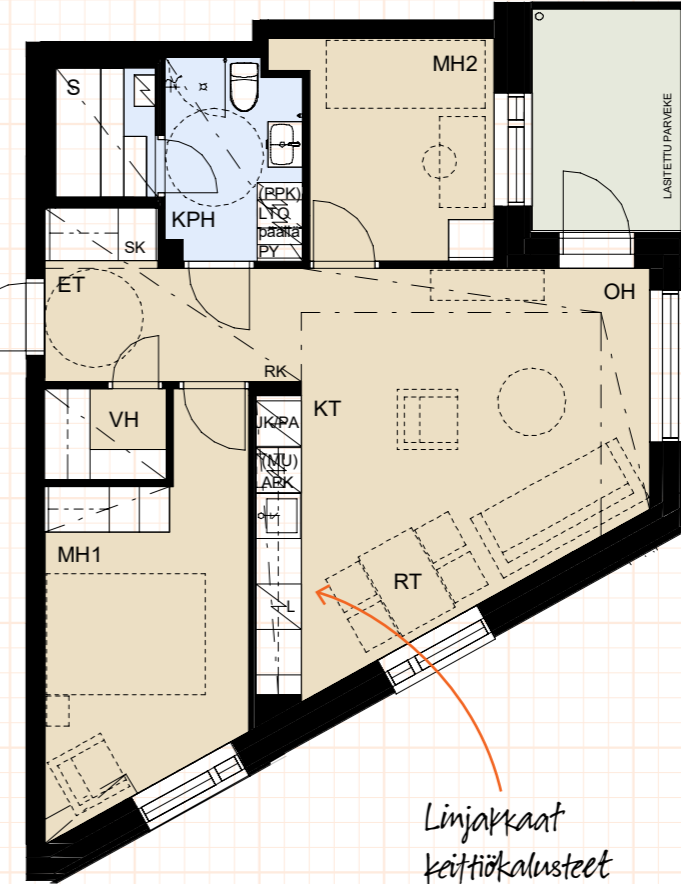


Kulma-asunnossa ikkunat kahteen eri ilmansuuntaan

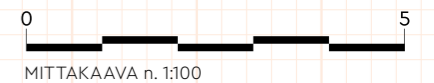
Ikkunasta ja parvekkeelta näkymät Ruukkutarille

Säilytystilaa eteisen vieressä vaikkapa harrastusvälineille

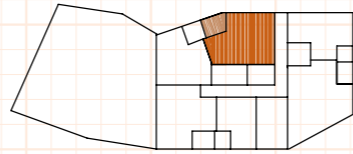
Avara keittiö- ja olohuone-tila mahdollistaa ison tilan yhteiseen oleskeluun



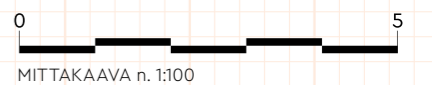
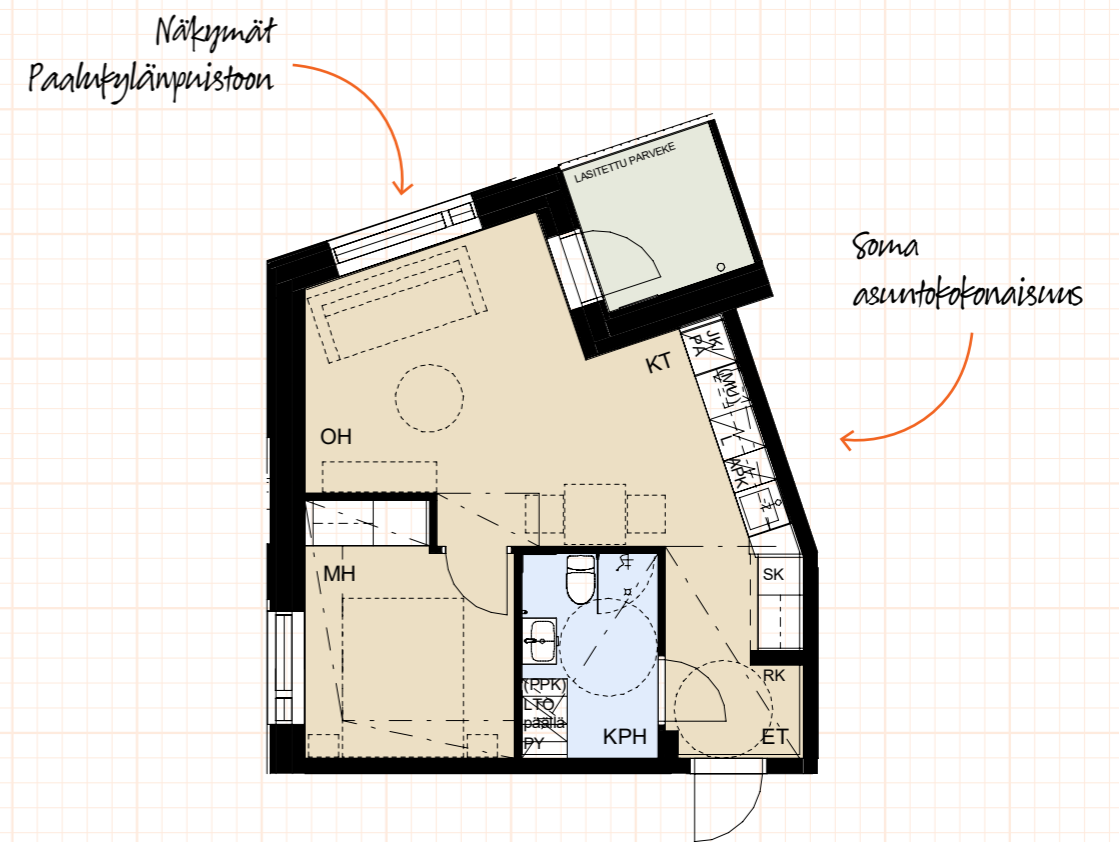
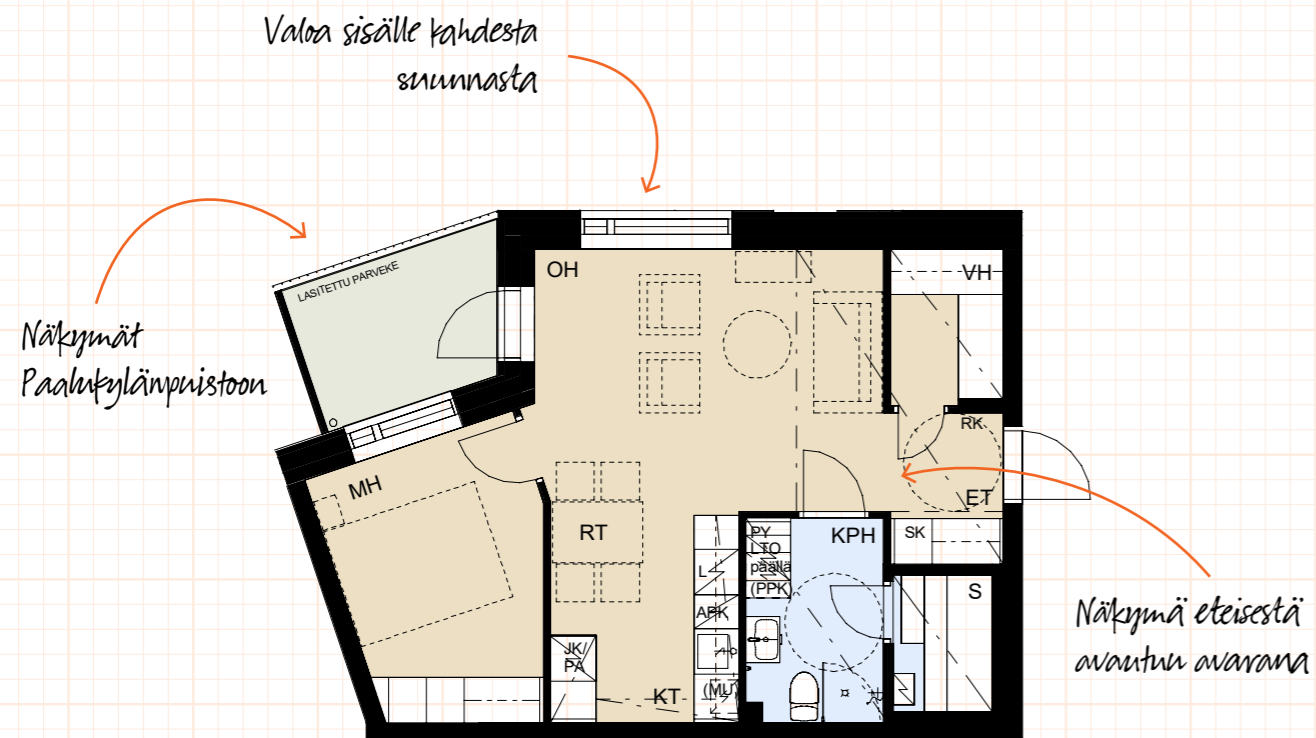
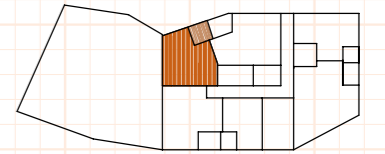
Linjakaat keittiökalusteet



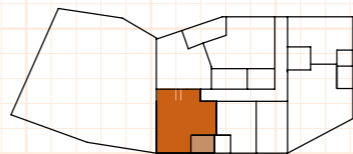
2H+KT+S 48,5 m²
 A12 3. krs
 A19 4. krs
 A26 5. krs



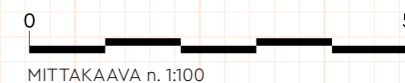
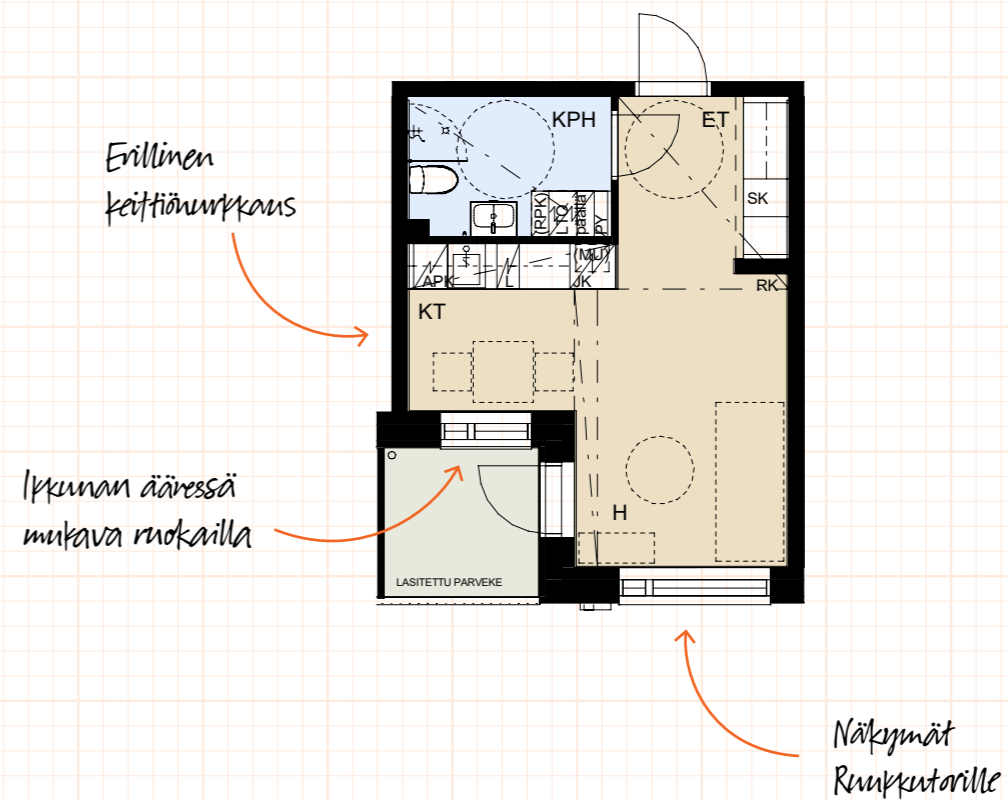
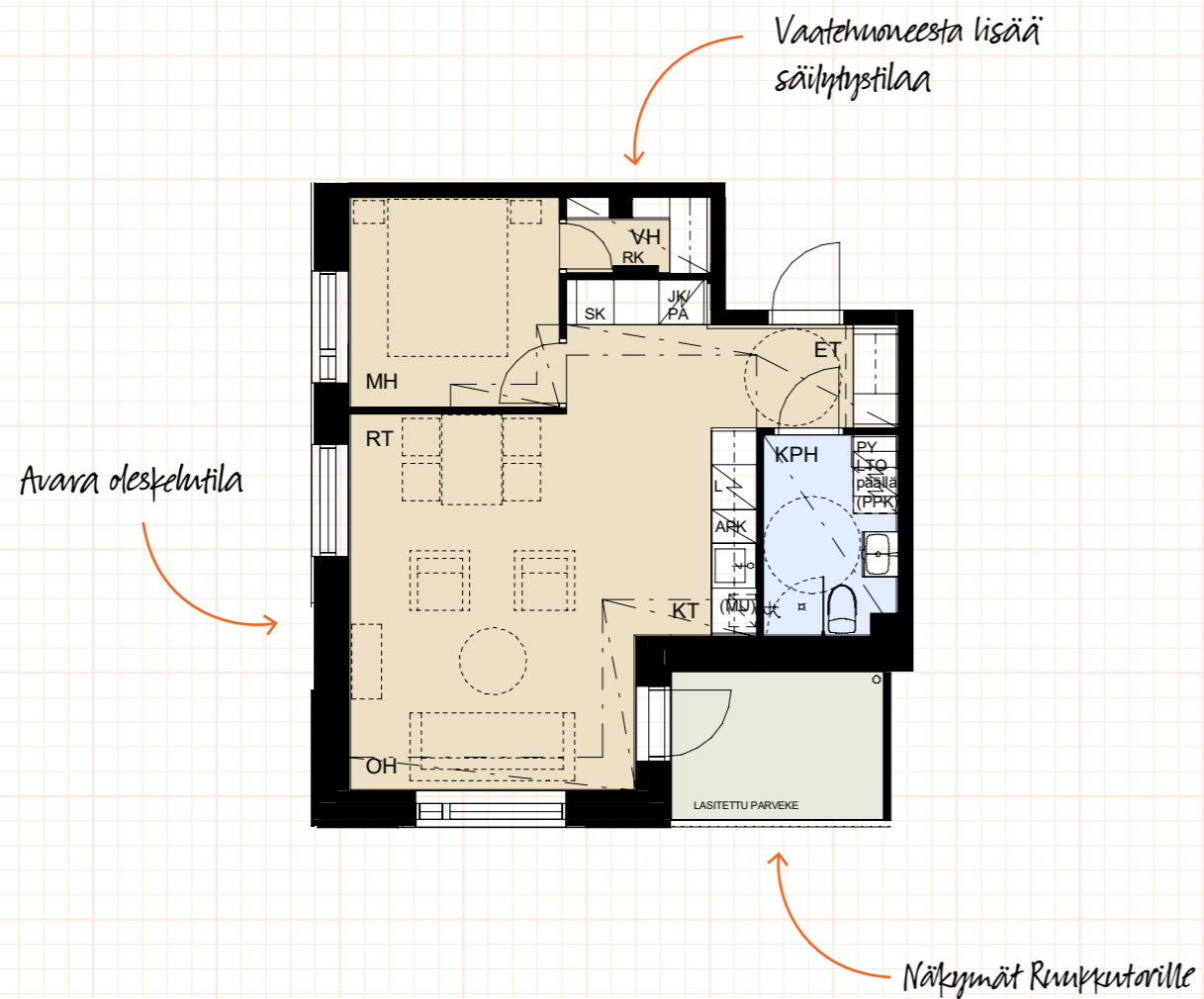
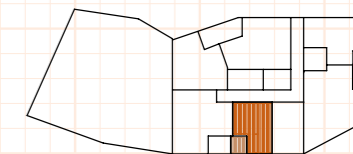
2H+KT 39,5 m²
 A27 6. krs



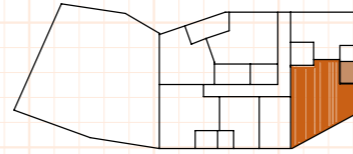
2H+KT 46,5 m²
 A28 6. krs
 A35 7. krs
 A41 8. krs
 A47 9. krs



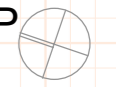
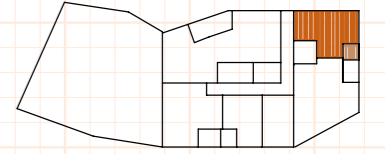
1H+KT 27,0 m²
 A29 6. krs
 A36 7. krs
 A42 8. krs
 A48 9. krs



3H+KT+S 61,5 m²
 A31 6. krs
 A38 7. krs
 A44 8. krs
 A50 9. krs
 A55 10. krs



2H+KT 36,5 m²
 A32 6. krs
 A39 7. krs
 A45 8. krs
 A51 9. krs
 A56 10. krs



Rentoudu oman saunan löylyssä

Makuuhuoneet erillään toisistaan

Näkymät Paalukylänpuistoon

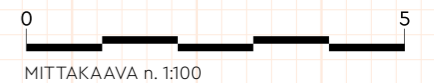
Kätevää säilytystilaa vaikkapa harrastusvälineille

Oleskelutila joustaa erilaisille sisustusratkaisuille

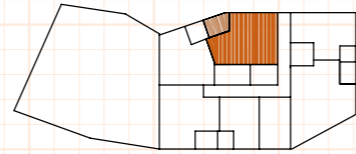
Makuuhuoneessa tilaa parisängylle

Parveke etelän suuntaan

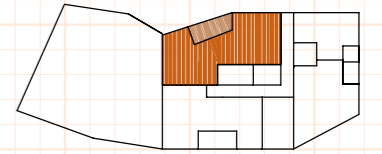
Näkymät Ruukkutorille



2H+KT+S 49,0 m²
A33 6. krs

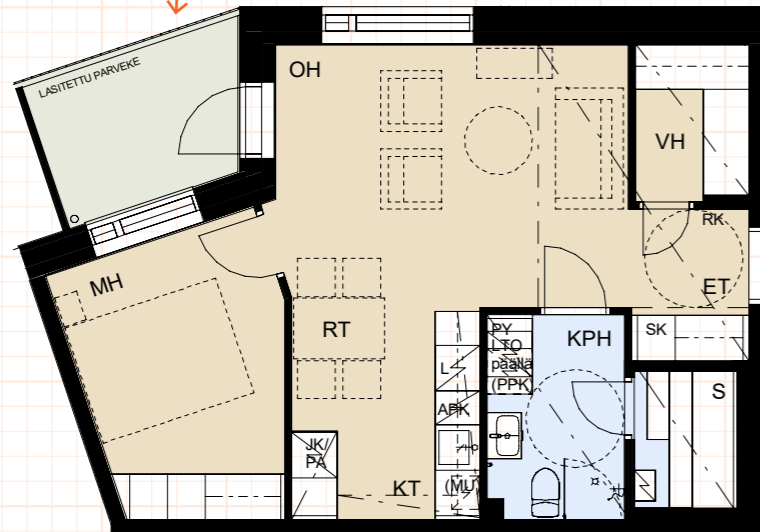


4H+KT+S 89,0 m²
A34 7. krs
A40 8. krs
A46 9. krs
A52 10. krs
A57 11. krs
A61 12. krs



Näkymät
Paalukylänpuistoon

Tilava
vaatehuone



Harrastusvälineille
säilytystilaa
sisäänkäynnin
vieressä

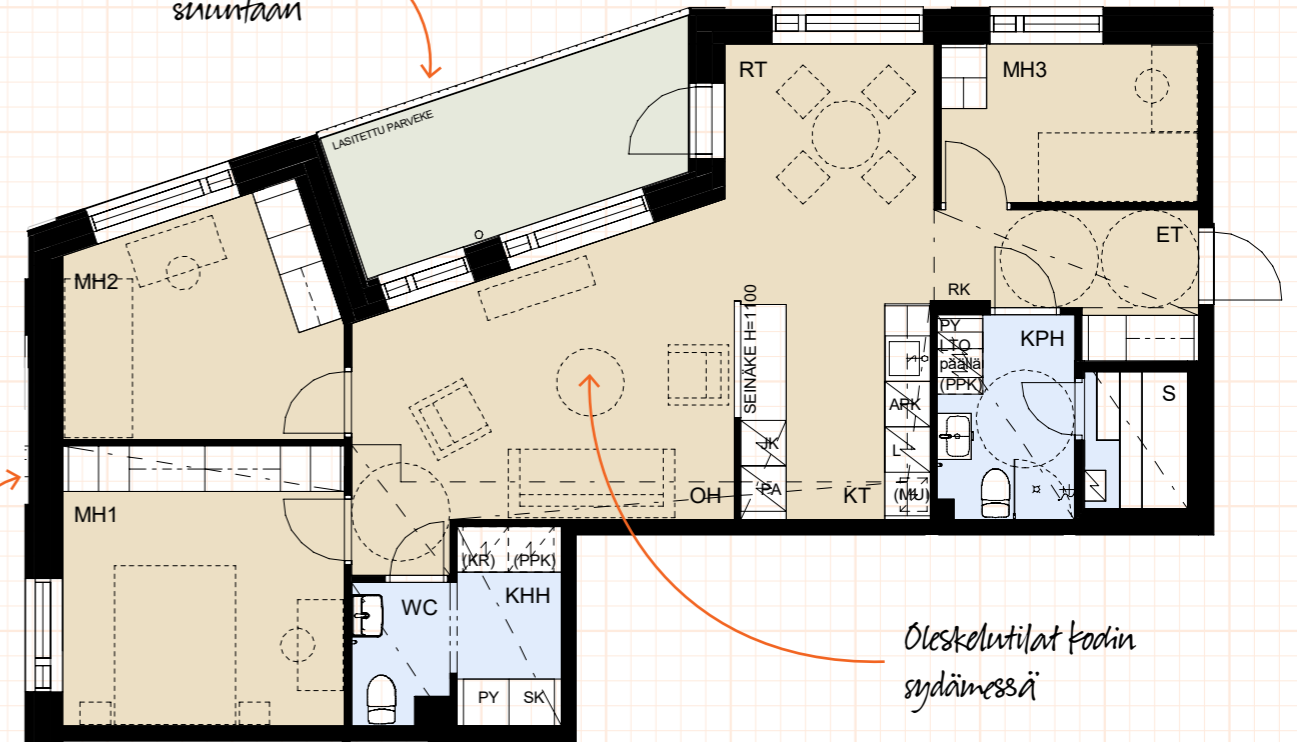
Erillinen
keittiönurkkkaus



MITTAKAAVA n. 1:100

Parveke avaa näkymiä
Paalukylänpuiston
suuntaan

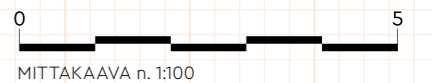
Luonnonvaloa
mökailutilaan



Oleskelutilat kodin
sydämessä

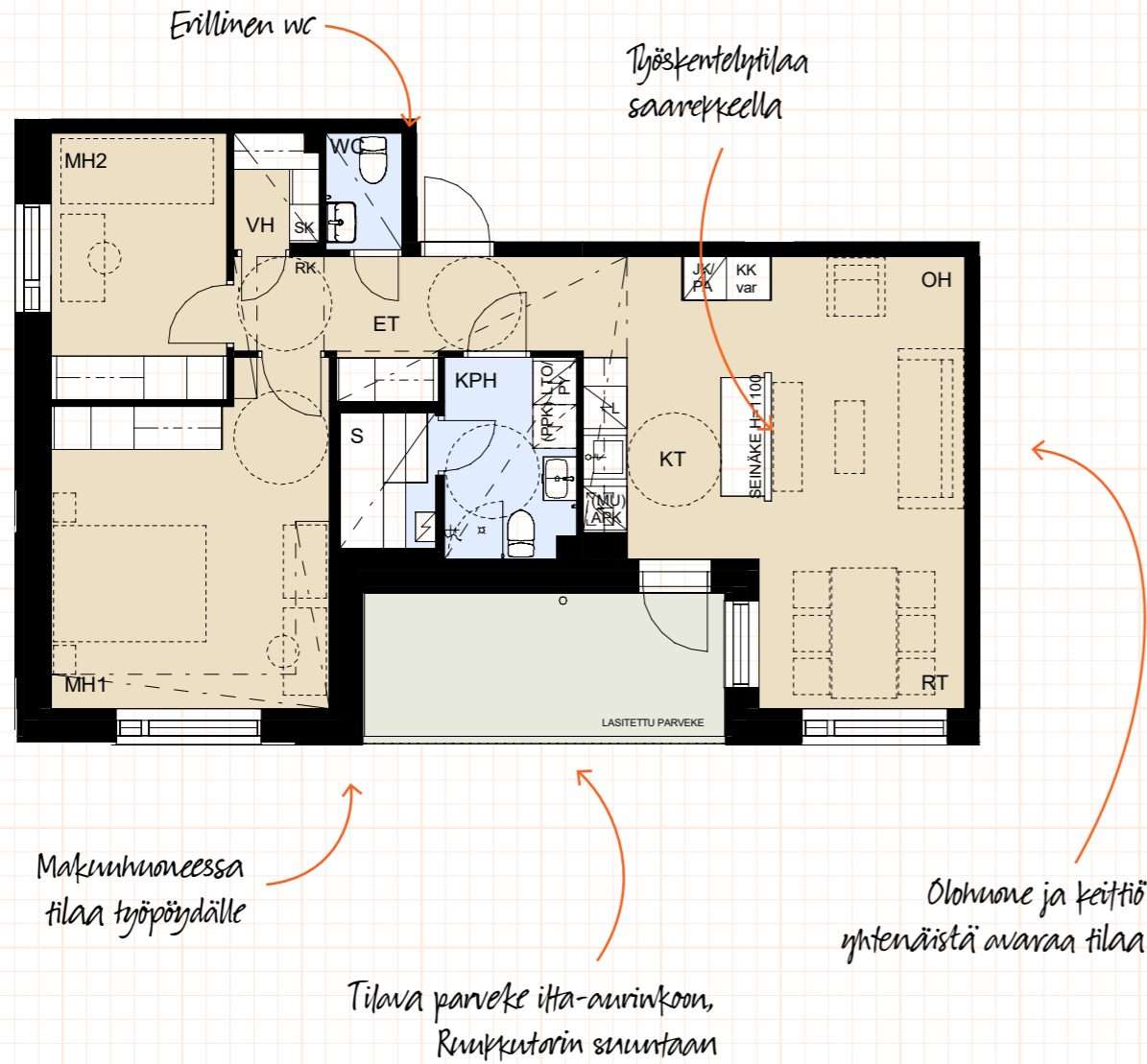
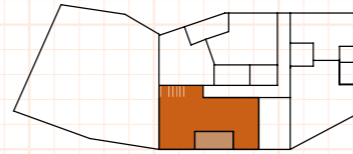
Runsasti
säilytystilaa

Kodinhuone ja
erillinen wc-tila
sijuoittaa ankea

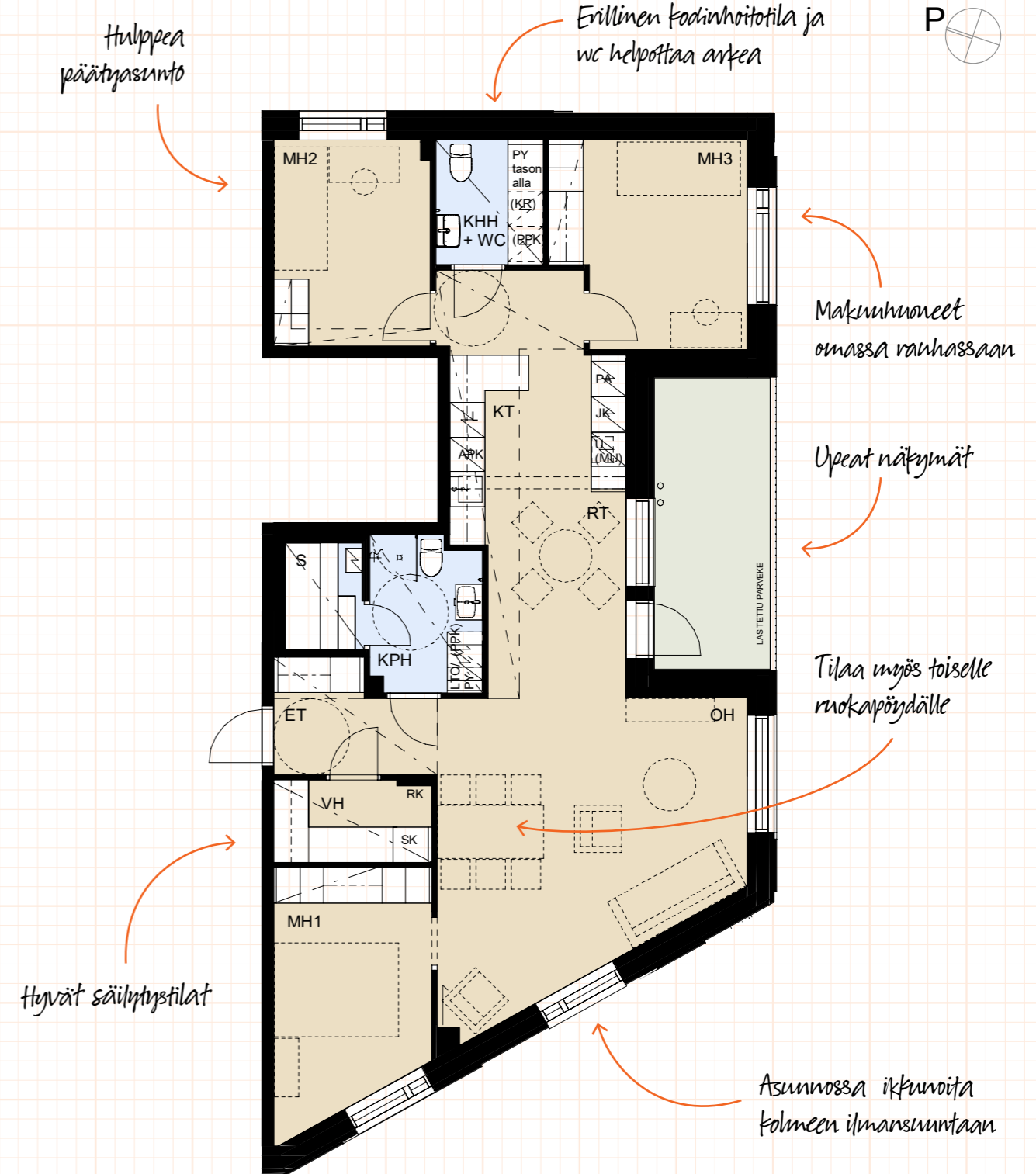
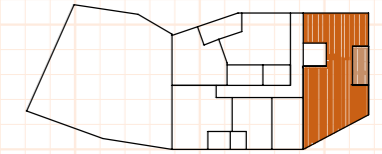


MITTAKAAVA n. 1:100

3H+KT+S 74,0 m²
 A53 10. krs
 A58 11. krs
 A62 12. krs



4H+KT+S 98,5 m²
 A60 11. krs
 A64 12. krs





Lähirakennusyhtiö jo vuodesta 1942.

Koteja saavat mielestämme rakentaa ainoastaan he, jotka tietävät rakentavansa maailman tärkeintä paikkaa ihmiselle, joka on säästännyt näitä nimenomaisia seiniä varten. Hän kokee kyseisessä tilassa elämänsä suurimmat ilot ja musertavimmat surut, astelee paljain jaloin itse koristelemassaan pesässä ja tuntee olevansa turvassa.

Seinien rakentajan on arvostettava kaikkea sitä tulevaa elämää – ja ihmistä.

Toimistoja, kauppoja ja teollisuuslaitoksia suunnitellessa ja rakentaessa ei voi ajatella vain kovaa bisnestä, sillä tilassa olevat ihmiset ovat pehmeitä. Kyseessä on heidän työpaikkansa ja elämänsä. Mikään rakennus ei ole kalliimpi kuin se, jossa ihminen ei viihdy. Hyvissä tiloissa liiketoiminta saa kukoistaa.

Valitse tarkasti heidät, jotka muovaavat elämäsi neliöt. Heidän kättensä jäljissä on riitettävä ihailtavaa useammalle sukupolvelle.

Hartela



Hartela Etelä-Suomi Oy
Ilmalantori 1, 00240 Helsinki
p. 0800 93 200 (maksuton)
asuntomyynti.helsinki@hartela.fi

www.hartela.fi

Tämän esitteen tiedot perustuvat syksyn 2021 suunnitteluvaiheeseen. Rakennuttaja pidättää oikeuden suunnitelmien muutoksiin, jotka eivät oleellisesti muuta tässä esitteessä määriteltyä yleistasoa.

Kuvat ovat taiteilijan näkemyksiä, eivät kuvauksia esim. yksityiskohdista tai väreistä. Asuntojen markkinoinnista annetun asetuksen 130/2001 mukaisesti tiedot ovat nähtävinä esittelyssä ja myynnissä.

Kaavoitustietoja saa mittaus- ja karttapalvelujen asiakaspalvelusta.