



Vahva-Jussin Silmu

VAHVA-JUSSIN LENKKI 21, 15700 LAHTI

33,0 — 97,5 m² hartela.fi/silmu

 **HARTELA** 0-9



Vahvaa elämisen makua.

Lahden Vahva-Jussin asuinalue henkii historiaa, mutta rakentuu nykyaikaiseksi asuinalueeksi aivan keskustan kupeeseen. Alue sijaitsee lähellä monipuolisia palveluja, hyviä liikenneyhteyksiä sekä rauhaista luontoa: viihtyisät ulkoilualueet metsineen ja puistoineen avautuvat lähes kotioven takaa.

Alueelle ensimmäisenä rakennettava omistusasuntokohde on As Oy Lahden Vahva-Jussin Silmu. Silmu on näyttävä ja nykyaikainen kuusikerroksinen kerrostalo, jossa on yhteensä 29 asuntoa viihtyisistä yksiöistä tilaviin neljän huoneen perheasuntoihin. Talosta löytyy mm. ulkoiluväline- ja irtainvarastot, kuivaushuone sekä tila lastenvaunuille. Autopaikkoja on yhteensä 28 ja ne sijaitsevat osin pihalla ja osin myöhemmin rakennettavassa kylmässä pysäköintilaitoksessa. Yhtiö rakennetaan omalle tontille ja sen energialuokka on B₂₀₁₈.

	m ²	kpl
1H+KT+KPH	33,0	4
2H+KT+S	43,0	4
2H+KT+S	53,0	3
2H+KT+S	53,5	2
3H+KT+S	58,5	5
3H+KT+S	64,0	2
3H+KT+S	64,5	2
3H+KT+S	75,0	5
3-4+KT+S	97,5	1
4H+TT+KT+S	97,5	1

Uusi urbaani kaupunginosa.

Asemantaustan kaupunginosaan, monipuolisten aktiviteettien ja palveluiden lähelle nousee uusi virkeä Vahva-Jussin asuinalue, johon rakentuu koti yhteensä jopa 1300 ihmiselle. Vahva-Jussin asuinalue tarjoaa edellytykset mutkattomaan ja omannäköiseen asumiseen elämäntilanteesta riippumatta. Hartela rakentaa alueelle viihtyisiä koteja osaksi elinvoimaista kaupunginosaa, jossa tasokkaat palvelut, ulkoilualueet, harrastusmahdollisuudet sekä liikenneyhteydet ovat aina käden ulottuvilla.

Urbaani luonnonläheinen alue soveltuu erityisesti asukkaille, jotka arvostavat omaa aikaa ja arjen helppoutta turvallisessa ympäristössä. Autolla Vahva-Jussista hurauttaa viidessä minuutissa Lahden keskustaan tai uudelle kehätielle, on päämääränä sitten Helsinki, Hämeenlinna tai Kouvola. Polkupyörällä alueelta pääsee sujuvasti joka suuntaan, tarvittaessa pidemminkin työmatkan päähän. Vahva-Jussista on muun muassa noin 20 minuutin kävelymatka Lahden torille ja Matkakeskukselle kävelee vartissa. Vesijärven tunnelmalliseen satamaankin kävelee puolessa tunnissa ja pyöräilee noin 10 minuutissa.

Vahva-Jussista Salpausselän ainutlaatuiset ulkoilu- ja maastot ovat lähellä. Puolen toista kilometrin päässä sijaitsee Lahden urheilukeskus, jossa kesäisin voi nauttia maauimalan riennoista. Talvisin urheilukeskus on tunnettu hiihtoladusta, joita pitkin pääsee hiihtämään myös Tiirismaan mäkiisiin maastoihin. Radiomäen urheilukenttä ja lenkkipolku ovat myös aivan vieressä. Vahva-Jussista kävelee

viidessä minuutissa Mytjäreiden uimarannalle, jossa on talviaikaan avantouintimahdollisuus. Erilaisia aktiviteetteja lapsiperheille tarjoavaan Perhepuistoon sekä Keilahalliin kävelee vain 10 minuuttia enemmän.

Keskeisen sijaintinsa vuoksi Lahden Vahva-Jussin alue antaa asukkailleen aikaa itse elämiseen. Täällä voi keskittyä ruuhkabussissa istumisen ja piha- sekä lumitöiden sijaan omannäköiseen arjen rakentamiseen.

Vahva-Jussin rautainen historia

Alueen historia alkoi vuonna 1950, kun saksalaissyntyinen Peter Starckjohann perusti Lahden maan ensimmäisen itsepalveluperiaatteella toimivan rautakaupan. Talvisodan Viipurista Pietarsaaren kautta Lahden karkottama Starckjohann päätti asettua kaupunkiin todettuaan sen muita vaihtoehtoja kasvuhakuisemmaksi. Lahdessa hän laajensi vähitellen kasvanutta konsernia rakennuttamalla 1970-luvulla Mytjäreisiin uuden pääkonttorin. Samalla pihalla oli pitkään myymälä.

Nyt entisestä rautakaupunkonsernin alueesta rakentuu vähitellen moderni esikaupunkikeskus. Tavoitteena on luoda monimuotoinen ja tyylikäs asuin ympäristö, josta löytyy sopivia asumisratkaisuja niin aktiivista perhe-elämää, leppoisia eläkepäiviä kuin kiireisempää arkea viettävälle.



KUVA: TPETRI KOIVISTO / VISIT LAHTI -KUVAPANKKI



KARTAN SELITYKSET

Etäisyydet mitattuna Lahden Vahva-Jussin Silmusta ko. kohteeseen kevyenliikenteenväyliä käyttäen.

 K-SUPERMARKET HYPPIYRI 200 M	 KAUPPATORI 1,8 KM	 MATKAKESKUS 1,2 KM	 HAUTAUSMAA 1,5 KM
 KOULU 400 M	 UIMARANTA, AVANTOINTI 700 M	 URHEILUKESKUS 1,4 KM	 LAUNEEN KAUPPAKESKITTYMÄ 2,2 KM
 PÄIVÄKOTI 600 M	 PERHEPUISTO 900 M	 VESIJÄRVEN SATAMA 2,5 KM	 SOL-AREENA 1,3 KM
 S-MARKET HENNALA 900 M	 PYSÄKÖINTI	 MINIGOLF 1 KM	 KEILAHALLI 1,3 KM

Valoisia ja toimivia tämän ajan koteja.

Vahva-Jussin alueen asemakaavassa on pyritty antamaan mahdollisuus rakentaa erilaisia ja erinäköisiä rakennuksia. Kaava ei ohjaa rakennuksessa käytettäviä julkisivumateriaaleja eikä kattomuotoja. Kaavassa on vaatimuksia, että rakennusten tulee erottautua viereisistä rakennuksista. Perustellusta syystä voidaan tehdä myös yhteensopiva rakennus, joka ei juuri naapurista erotu. Rakennuksen sopivuus paikkaansa ratkaistaan rakennusluvan yhteydessä.

Alueen esikuvana on vaikuttanut Almeren kaupunki Hollannissa, jonka moderni, monimuotoinen ja värikäs rakentaminen luo vaikuttavaa ympäristöä.

Vahva-Jussin alueen luonnos- ja havainnekuviissa on esitetty kunkin rakennuksen mahdollinen hahmotelma. Suunnitelmassa on esitetty, miten kaavan määrittämä rakennusoikeus on kussakin rakennuksessa käytetty. Lisäksi suunnitelmasta käy ilmi kaavoitus-

ajankohtaan sopiva rakennuksen julkisivuratkaisu. Rakennusten ulkomuoto, massa, värit ja rakennusmateriaalit ratkaistaan kuitenkin lopullisesti vasta toteutuksen yhteydessä. Kaavaluonnosvaiheen muodoista ja ulkonäöstä voidaan poiketa. Tänään rakennetaan eilen, eikä kymmenen vuotta sitten suunniteltua.

Asunto Oy Lahden Vahva-Jussin Silmu on alueen ensimmäinen omistusasuntokohde, jolla ei vielä na-

puria vieressä ole. Rakennus on mustavalkoinen ja jättää siten tilaa tuleville värikkäille taloille. Väriä ei kuitenkaan Silmussa ole täysin unohdettu. Raikas keltainen tulee vastaan Silmun sisääkäynnissä sekä porrashuoneessa, jonka laatuun ja valaistukseen on erityisesti panostettu.



ILKKA RIDANPÄÄ
Arkkitehti
Arkkitehtitoimisto Ilkka Ridanpää Oy

JULKISIVU KAAKKOON



JULKISIVU KOILLISEEN



JULKISIVU LUOTEeseen



Ratkaisuja,
jotka tukevat
ekologisempaa
asumista.



Silmusta on erinomaiset kevyen liikenteen yhteydet niin palvelujen ääreen kuin luontoon.

Vihreiden valintojen Vahva-Jussin Silmu

Ekologisten valintojen tekeminen on nyt kenties tärkeämpää kuin koskaan aiemmin. Hartela haluaa osallistua näiden valintojen tekemiseen ja mahdollistaa sinulle entistä kestävämmän asumisen. Vahva-Jussin Silmusta löytyy ratkaisuja, jotka tukevat ekologista asumista. Myös omilla valinnoillasi on merkitystä. Hyödynnä siis keräämämme vinkit arjen vihreisiin valintoihin.

Vahva-Jussin ympäristöystävälliset valinnat



Lämpöä uusiutuvista energialähteistä

Lämmitysmuotona on kaukolämpö, joka on täysin hiiletöntä. Lahti Energia tuottaa lämmön uusiutuvasti bio- ja kierrätyspolttoaineilla.



Sähköauton latauspisteet

Kahteen taloyhtiön hallussa olevaan autopaikkaan tulee sähköauton latauspiste. Lisäksi neljässä paikassa on varaus latauspisteen asentamiseksi myöhemmin.



Energiatohokkaat kodinkoneet

Energiankulutukseen vaikutetaan myös kodinkoneiden valinnalla. Suuret kodinkoneet ovat energialuokaltaan A–A++ (1.1.2021 voimassa olevan luokituksen mukaan).



Vihreä sähkö

Lahden Silmun työmaalla on käytetty vain uusiutuvaa, sertifioitua vesi- ja tuuli-voimalla tuotettua sähköä. Hartela tekee vihreän sähkösopimuksen myös kiinteistönsähkön osalta.



Energiatohokas ilmanvaihto

Huoneistokohtaiset ilmanvaihtolaitteet mahdollistavat korkeatasoisen lämmöntalteenoton ja energiatohokkuuden.



Hulevesien käsittely

Silmun tontin, pysäköintialueen ja korttelin yhteisomistuksessa olevan puistotuhon hulevesiä viivytetään ja osin imeytetään maaperään. Näin suojellaan alueen pohjavettä ja estetään tulvimista.



Suihkut

Suihkujen virtaaman voi vaihtaa eko-asennolle, mikä helpottaa vedenkulutuksen hillitsemistä.



Valaistus

Valaistus on toteutettu energiatohokkailla LED-valaisimilla.

Asukkaana voit tehdä vihreitä valintoja myös arjessa



Valitse vihreä sähkö

Voit hillitellä sähkönkulutusta karsimalla valaistuksen ja sähkölaitteiden turhaa käyttöä. Sähkösopimusta tehdessä on hyvä kiinnittää huomiota siihen, miten energia on tuotettu.



Tarkkaile käyttövedtä

Asunnossa olevalta näytöltä näet kodin lämpötilan ja voit seurata omaa lämpimän ja kylmän käyttöveden kulutusta. Pienempi lämpimän veden kulutus vähentää myös käyttöveden lämmitysenergian tarvetta.



Lajittele jätteet

Kun lajittelet jätteet hyvin, mahdollistat niiden hyödyntämisen uudelleen. Lasi, metalli, kartonki, muovi ja biojäte kannattaa erotella sekajätteestä ja kierrättää.



Suosi kevyttä liikennettä

Vahva-Jussin alueelta on erinomaiset yhteydet niin pyörällä kuin kävellenkin. Yhtiössä on hyvät tilat polkupyörien säilyttämiseksi sekä erillinen tila pyörien huoltamiseen.



Optimoi lämmitystä

Voit vaikuttaa asuntosi kuluttaman lämmitysenergian määrään. Huonelämpötilan laskeminen yhdellä asteella vähentää lämmitysenergian kulutusta noin 5 %.

Tilaa omannäköiseen elämiseen.

Asunto Oy Lahden Vahva-Jussin Silmun asunnot sopivat nykyaikaiseen kaupunkielämiseen. Asuineliöt on suunniteltu huolellisesti ja tehokkaasti niin yksioissa, kuin isommissa perheasunnoissakin.

Jokaisessa Silmun asunnossa on tilava lasitettu parveke, joka tuo ulkoilman sisälle sekä lisää tilan tuntua

aikaisin keväällä ja myöhään syksyllä. Silmun asuntopohjat ovat valoisia ja käytännöllisiä. Useissa asunnoissa ikkunoita on sijoitettu useampaan suuntaan.

Avokeittiö osana avaraa olohuonetta luo mahdollisuuden vaikka kokkailla vieraiden kanssa seurustelun lomassa.

Isommat asutokoot tarjoavat asukkailleen rentouttavan lölymahdollisuuden omassa saunassa.

He, jotka arvostavat enemmän säilytystilaa, voivat vaihtaa saunan tilavaksi vaatehuoneeksi rakennusaikeisena, maksullisena muutostyönä. Asuntojen lämmitysmuotona toimii kaukolämpöön liitetty vesipatterilämmitys.

Koti maisemanvaihtajalle

Vahva-Jussin Silmusta pääsee helposti kulkemaan töihin Lahden keskustaan - tai junalla Helsinkiin. Vaikka joutuisi olemaan kotoa poissa pidemminkin aikaa, on kodin ovi helppo painaa kiinni. Uudessa kerrostalossa on turvallista jättää oma koti odottamaan paluuta.

Koti arjen vilskeelle

Silmun kodeissa pääsee myös arvostamaan laatuaikeaa läheisten kanssa, keskustan aktiviteettien ja lähiluonnon tuntumassa. Kerrostalokodin huolettomuus luo turvaa ja aikaa jää perheen yhteiseen tekemiseen, kun ammattilaiset hoitavat lumenluonnin ja muut pihatyöt.





1.

Meillä kaikilla on oma tyyli – mikä on sinun?

1. Puhdas

Selkeä. Graafinen. Valoisa.

Puhdas-tyyli on värimaailmaltaan vaalea, mutta kontrastinen. Korosteväreillä voit luoda hauskoja yksityiskohtia vaaleaan ja pelkistettyyn yleisilmeeseen.



2.

2. Pehmeä

Luonnollinen. Rauhallinen. Vaalea.

Pehmeä-tyylin värimaailma on lempeä ja hillitty. Rauhallinen ympäristö syntyy seesteisistä lämpimään taittuvista vaaleista sävyistä.



3.

3. Rouhea

Tumma. Sävyisä. Luonnonläheinen.

Rouhea-tyylissä värimaailma on tumma ja särmikäs. Syvät ja murretut värit luovat maanläheisen tunnelman, jota voi pehmentää vaaleilla sävyillä.

**Inspiroidu Hartela Interiorin
kolmesta tyylistä ja löydä omasi.**

Tyylien materiaalit on valittu juuri sinun arkeasi ajatellen. Tarjolla on niin ajattomia kuin ajan trendin mukaisia materiaalivaihtoehtoja. Voit myös yhdistellä tyylien materiaaleja mielesi mukaan. Sekoita puhtaisiin linjoihin boheemia rouheutta tai vaikka lempeään pehmeeseen

pelkistettyjä korostevärejä. Tärkeintä on, että lopputulos näyttää ja tuntuu juuri omalta. Tutustu tarkemmin sisustusmateriaaleihin asuntoyhtiön verkkosivuilla tai Hartelan asuntomyynnissä. Suunnittele itsesi näköinen koti!

3

hyvää syytä muuttaa Silmuun

1. Loistava sijainti

Vahva-Jussin uusi asuinalue rakentuu Asemantaustan kaupunginosaan. Alue sijaitsee lähellä monipuolisia palveluja sekä rauhaa luontoa: viihtyisät ulkoilualueet metsineen ja puistoinen avautuvat lähes kotioven takaa. Pendelöijille alue on ihanteellinen, kun Lahden Matkakakeskuksen saavuttaa kävellen vartissa. Alueelle on rakennettu uusi päivittäistavarakauppa palvelemaan alueen asukkaita.

2. Omannäköinen koti

Kodissa tärkeintä on, että se näyttää ja tuntuu omalta. Vahva-Jussin Silmun asunnon ostajana voit suunnitella asunnosta mieleisesi valitsemalla materiaalit Hartela Interiorin laajasta materiaalivalikoimasta. Itse valitut pintamateriaalit tekevät kodista omannäköisen. Mitä aikaisemmassa vaiheessa rakentamista ostat asunnon, sitä varmemmin pääset valitsemaan kotisi materiaalit ja tekemään siitä tyyliä mukaisen.

3. Uuden talon helppous

Uuteen taloon ei ole odotettavissa remontteja kymmeneen vuosiin. Nykyaikainen talotekniikka mahdollistaa miellyttävän asumisen ja nopeat tietoliikenneyhteydet avaavat ovet ulkomaailmaan. Yhtiömuotoinen asuminen pitää huolta kiinteistön jatkuvasta ylläpidosta. Uuden kodin ratkaisut ja varustelu tuovat elämään vaivattomuutta, mukavuutta ja esteetöntä liikkumista.

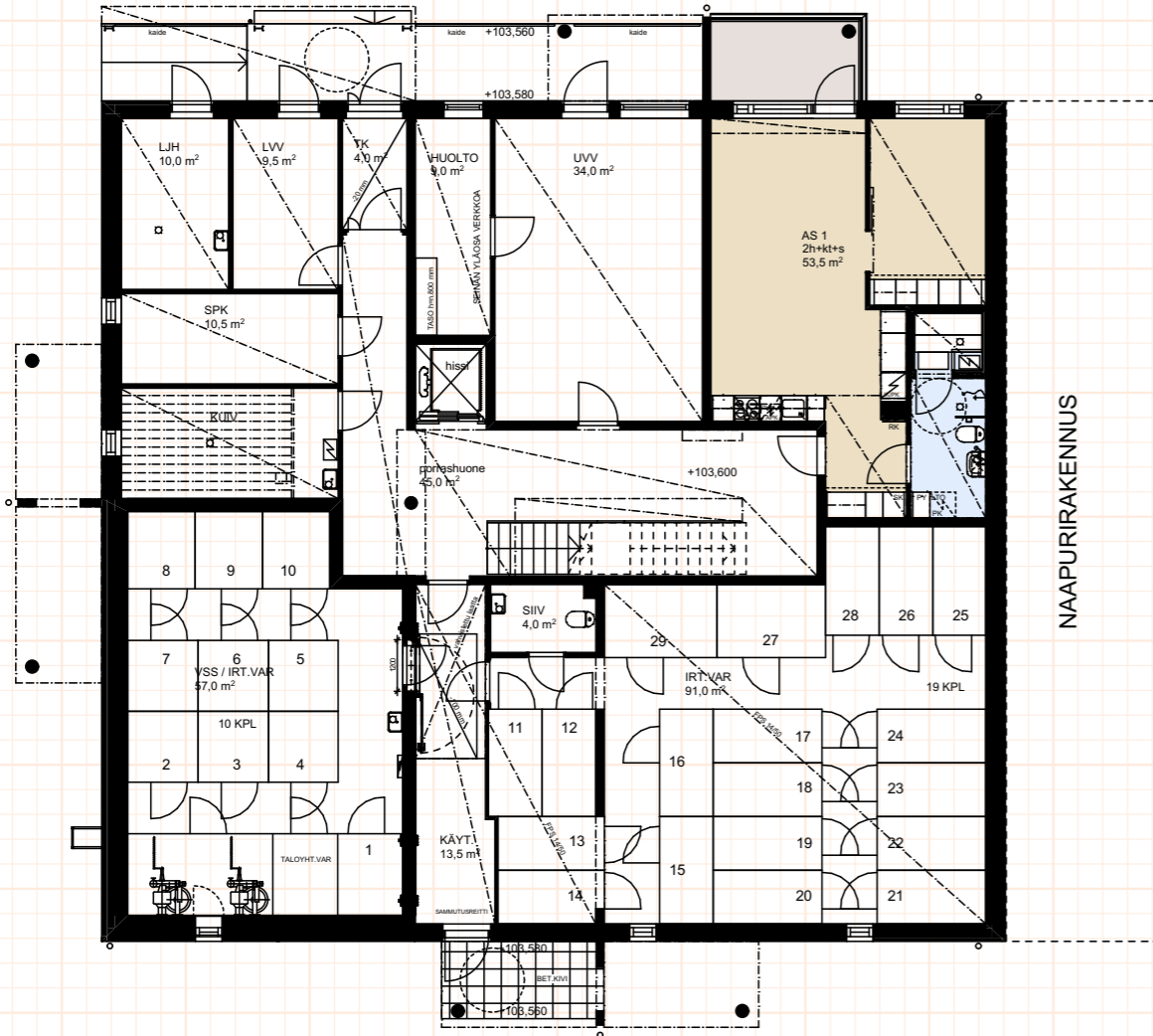
ASEMAPIIRROS



ASEMAPIIRROS SUUNTA-AANTAVA – EI MITTAKAASSA.

KERROSPOHJA 1. KERROS

53,5 m²



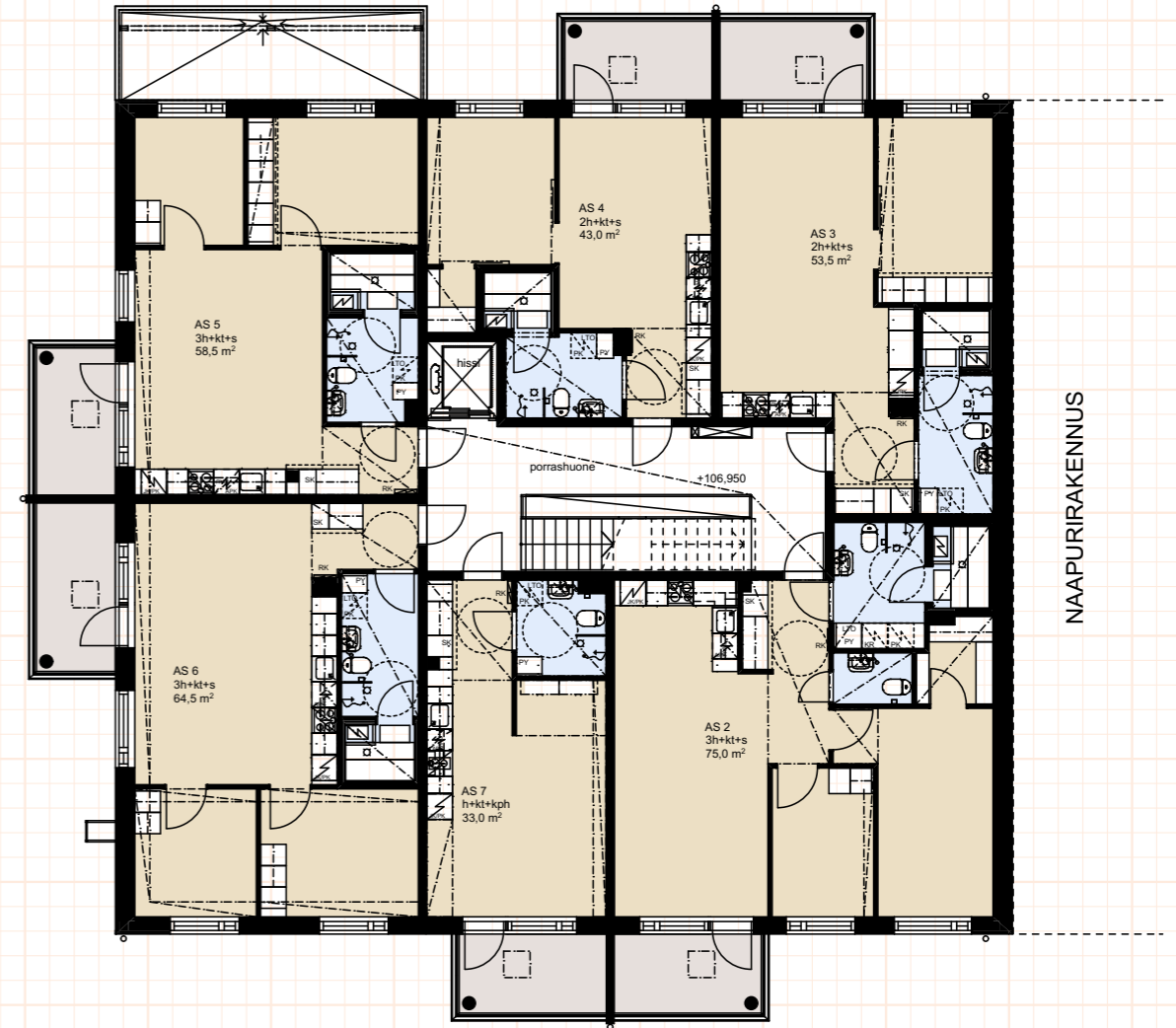
NAAPURIRAKENNUS



KERROSPOHJA SUUNTA-AANTAVA - EI MITTAKAAVASSA.

KERROSPOHJA 2. KERROS

33,0-75,0 m²



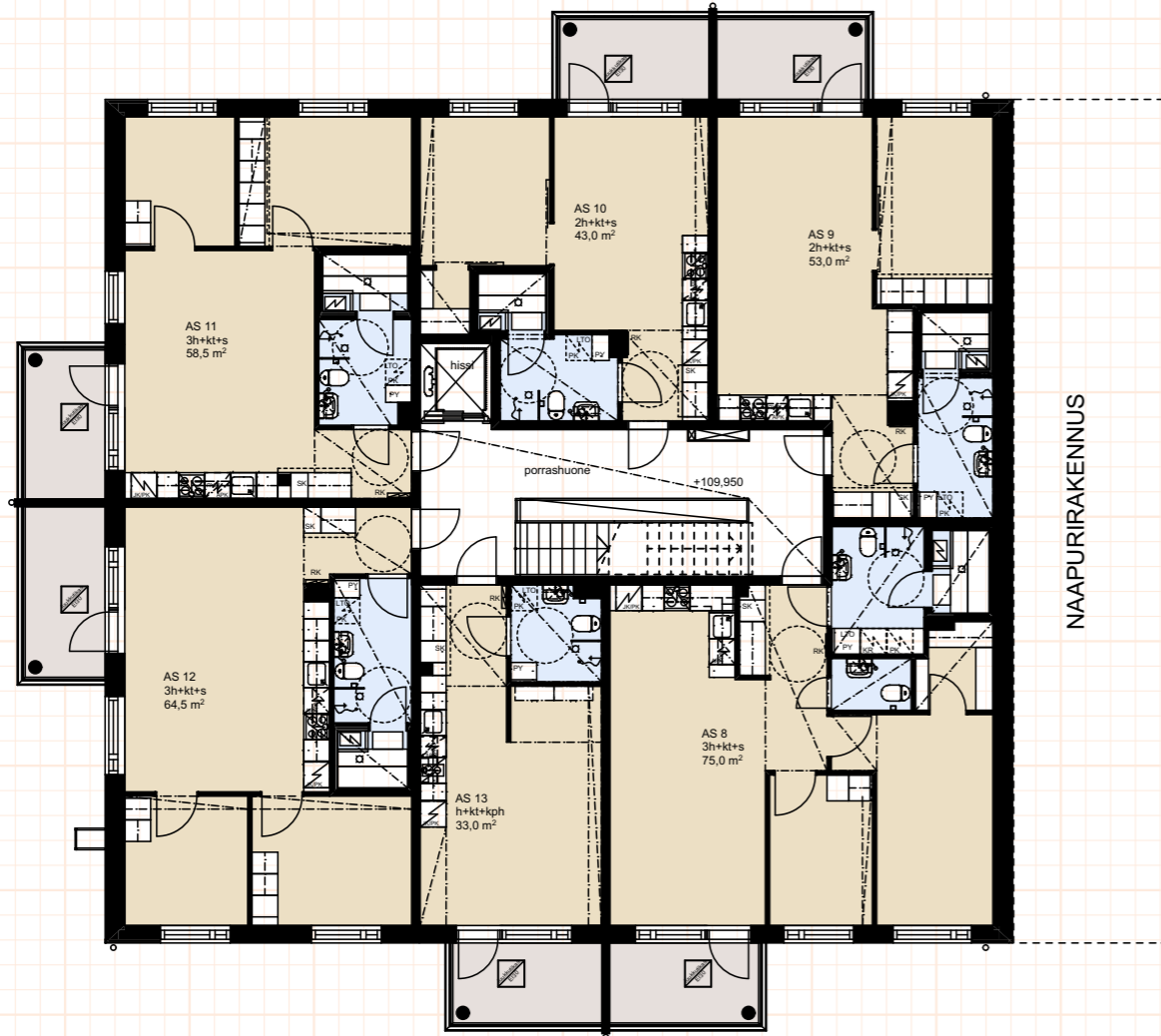
NAAPURIRAKENNUS



KERROSPOHJA SUUNTA-AANTAVA - EI MITTAKAAVASSA.

KERROSPOHJA 3. KERROS

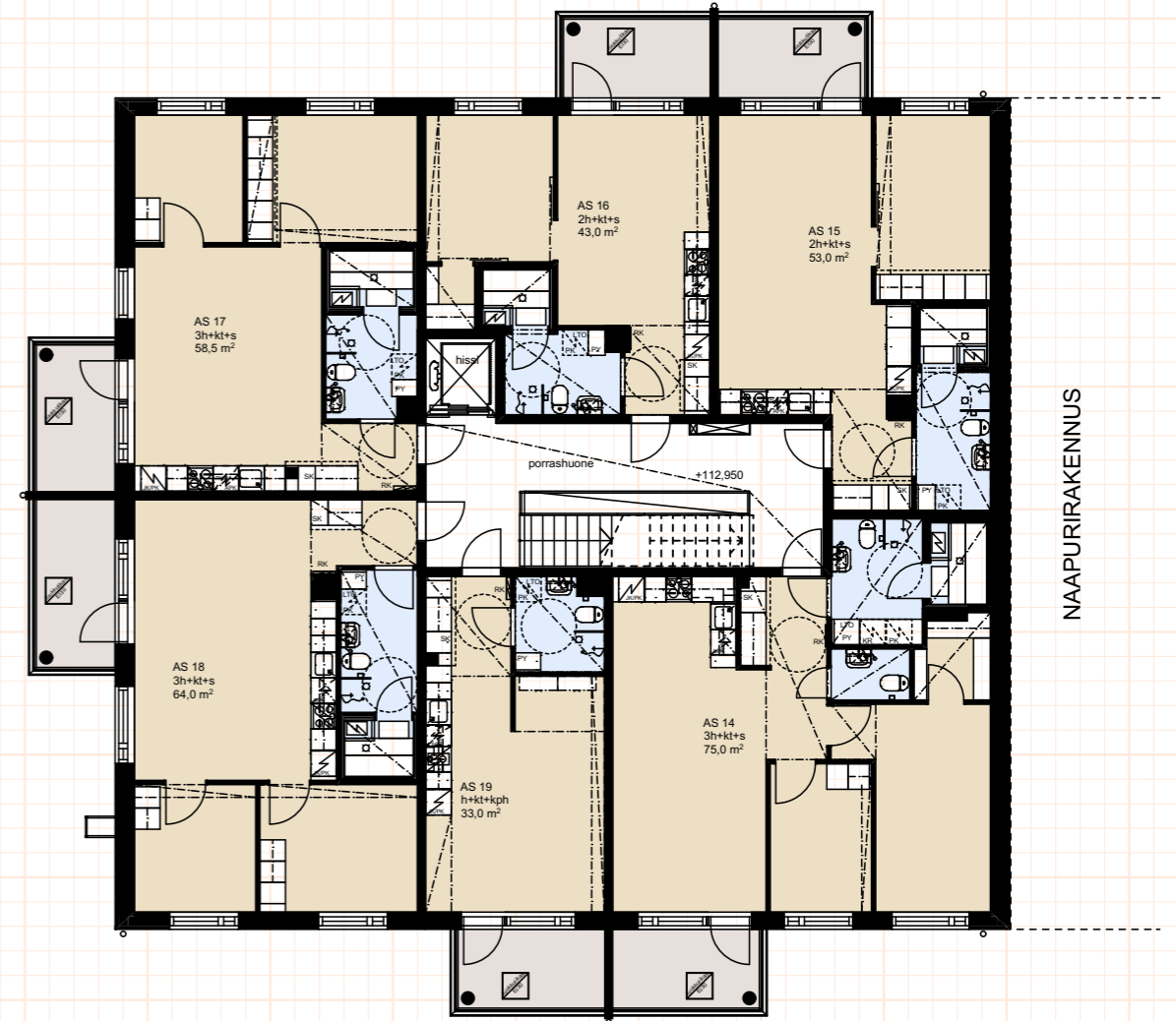
33,0–75,0 m²



KERROSPOHJA SUUNTAAN-ANTAVA – EI MITTAKAAVASSA.

KERROSPOHJA 4. KERROS

33,0–75,0 m²



KERROSPOHJA SUUNTAAN-ANTAVA – EI MITTAKAAVASSA.

KERROSPOHJA 5. KERROS

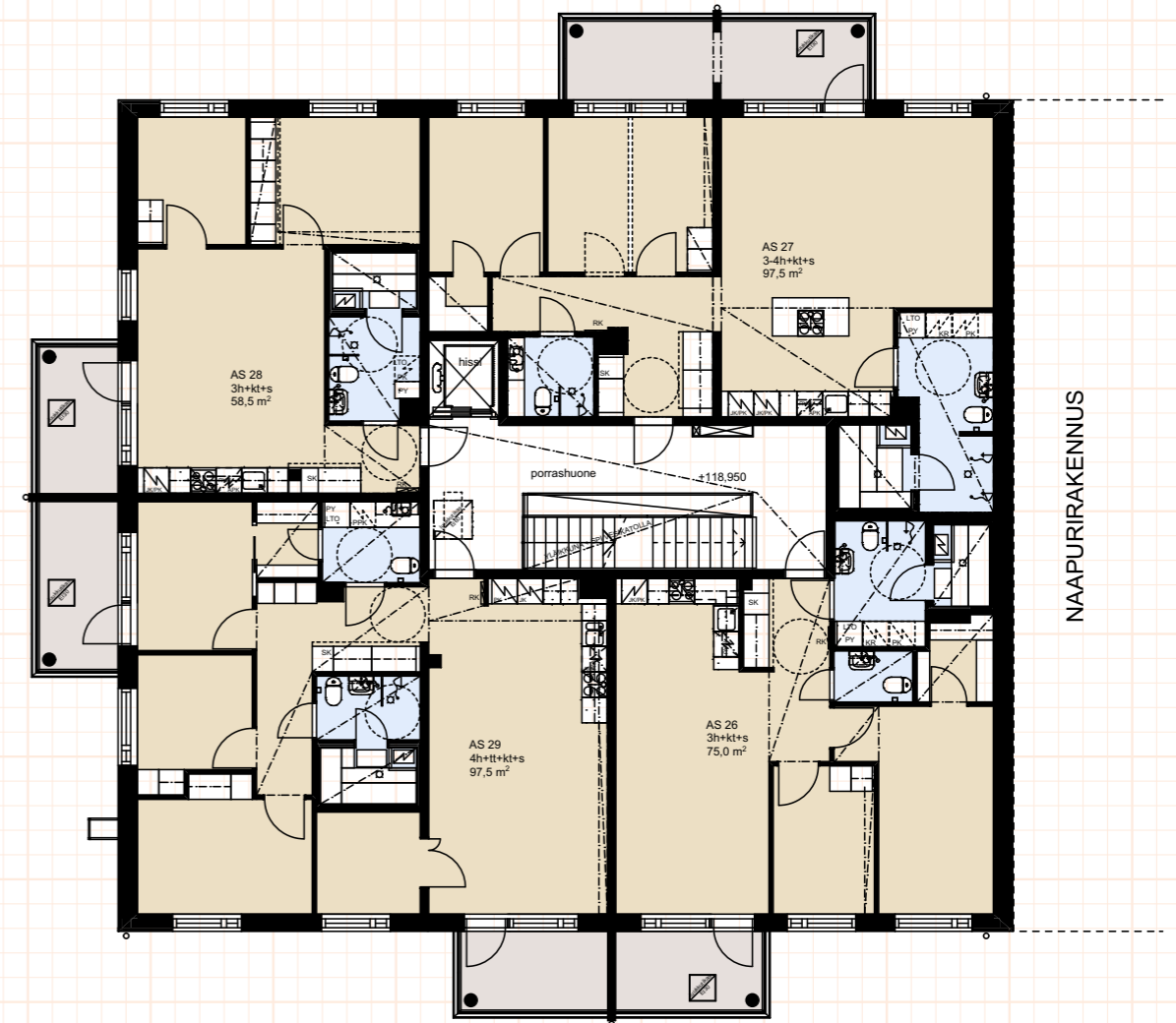
33,0–75,0 m²



KERROSPOHJA SUUNTA-AANTAVA – EI MITTAKAAVASSA.

KERROSPOHJA 6. KERROS

58,5–97,5 m²



KERROSPOHJA SUUNTA-AANTAVA – EI MITTAKAAVASSA.

Hankkeen perustiedot

ASUNTO-OSAKEYHTIÖ

Asunto Oy Lahden Vahva-Jussin Silmu,
Vahva-Jussin lenkki 21, 15700 Lahti

Yhtiö muodostuu yhdestä kuusikerroksisesta kerrostalosta, jossa on asuntoja yhteensä 29.

ASEMAKAAVA

Asemakaava on vahvistettu.
Lisätietoa kaavoituksesta antaa Lahden kaupungin rakennusvalvonta,
Askonkatu 2, 15100 Lahti.

TONTTI

Taloyhtiö rakennetaan yhtiön omistamalle tontille.

Kaupunki	Lahti
Kortteli	156
Tontti	10
Tontin pinta-ala	553 m ²
Asuntojen lukumäärä	29 kpl
Asuntojen huoneistoala	1689,5 m ²

AUTOPAIKAT

Autopaikat sijaitsevat osittain viereisellä LPA-alueella, osittain naapuritontilla sijaitsevassa pysäköintilaitoksessa. LPA-alueen autopaikoista 2 kpl varustetaan enintään 7,4 kW latauspisteellä.

TEKNISET-, YHTEISET TILAT JA JÄTTEENKERÄYS

Taloyhtiön yhteiset tilat sijaitsevat rakennuksen ensimmäisessä kerroksessa. Yhteisiä tiloja ovat mm. lastenvaunuvarasto, kuivaushuone sekä ulkoiluvälinevarasto. Ulkoiluvälinevaraston yhteydessä on harrastetila mm. pyörän huoltoa tai suksien voitelua varten. Taloyhtiön piha-alue on kokonaisuudessaan pieni. Taloyhtiö on osallinen Teräsmuurin puistoon, josta löytyvät niin leikki- kuin kuntoiluvälineetkin. Puiston vehreys lisää alueen viihtyvyyttä. Jätteen keräys sijaitsee viereisellä LPA-alueella ja se on neljän taloyhtiön yhteinen. Jätteenkeräyspaikka varustetaan usealla kierrätystä edistävällä syväkeräysastialla.

ENERGIALUOKKA

Rakennuksen energialuokka on B₂₀₁₈.

ARKKITEHTISUUNNITTELU

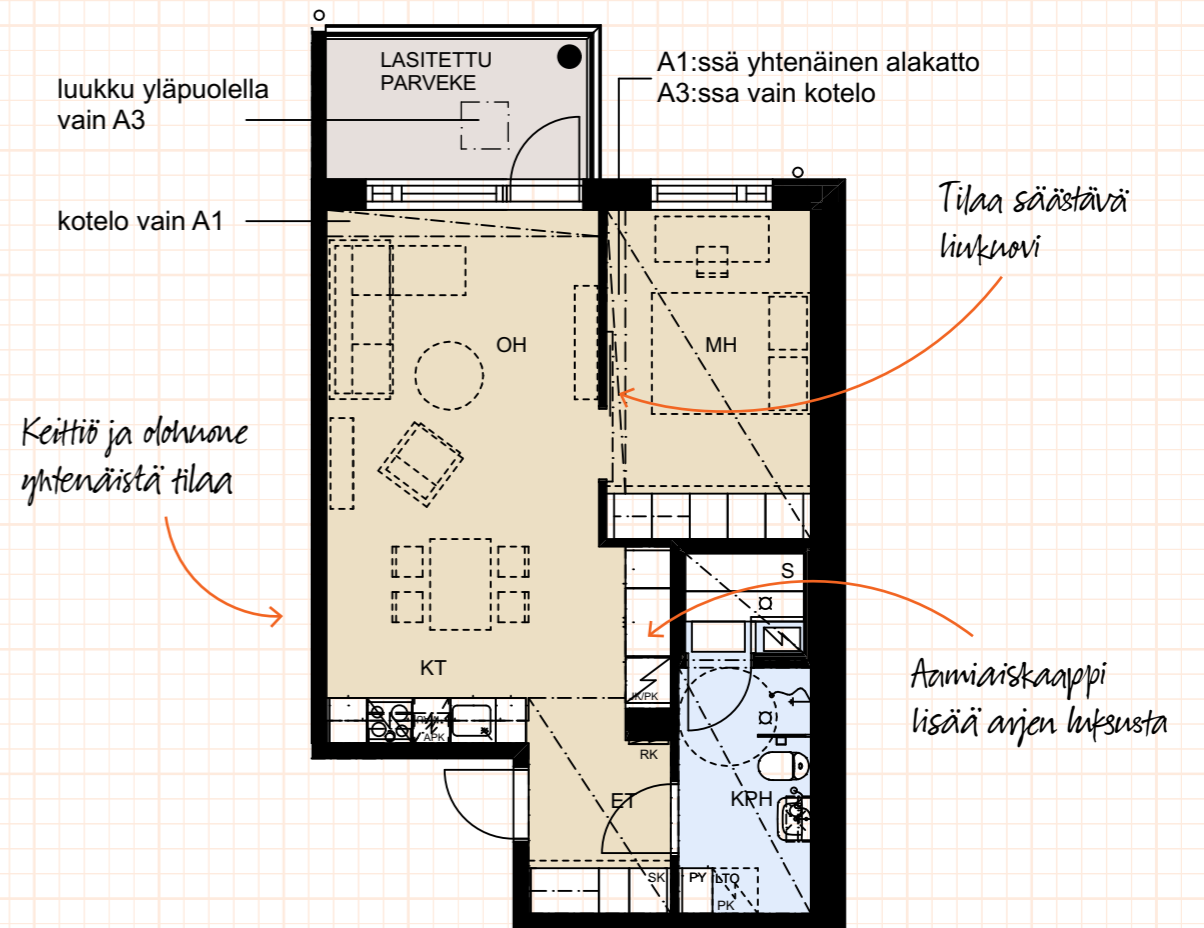
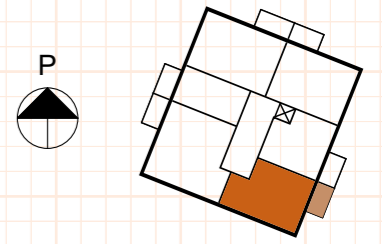
Arkkitehtitoimisto Ilkka Ridanpää Oy

LYHENTEET

APK	Astianpesukone
JK/PK	Jää-/pakastinkaappi
MAU	Mikroaaltouunin tilavaraus
SK	Siivouskomero
PY	Pyykkikaappi
PK	Pesukoneen tilavaraus
RK	Ryhmäkeskus
LTO	Lämmöntalteenotto

2H+KT+S 53,5 m²

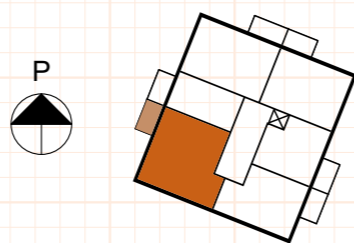
A1 1. krs
A3 2. krs



3H+KT+S

75,0 m²

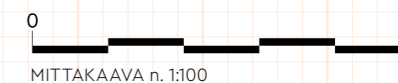
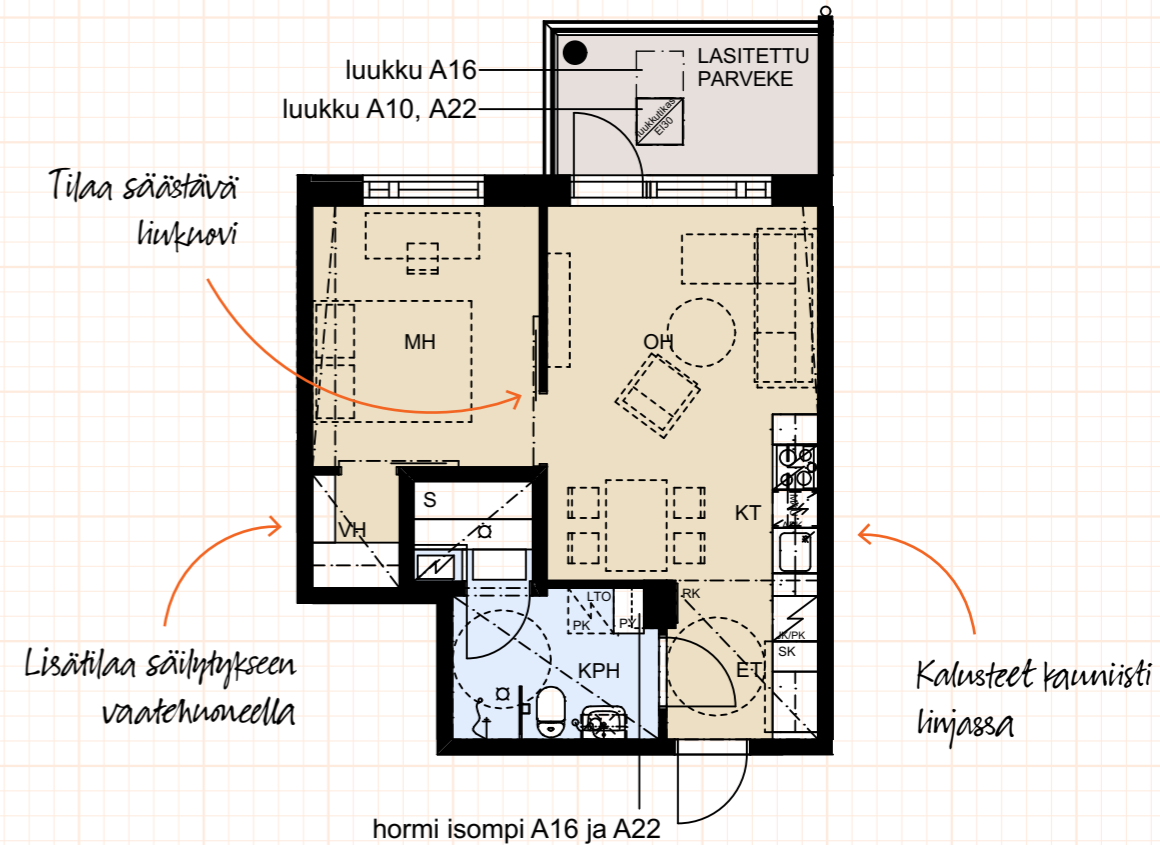
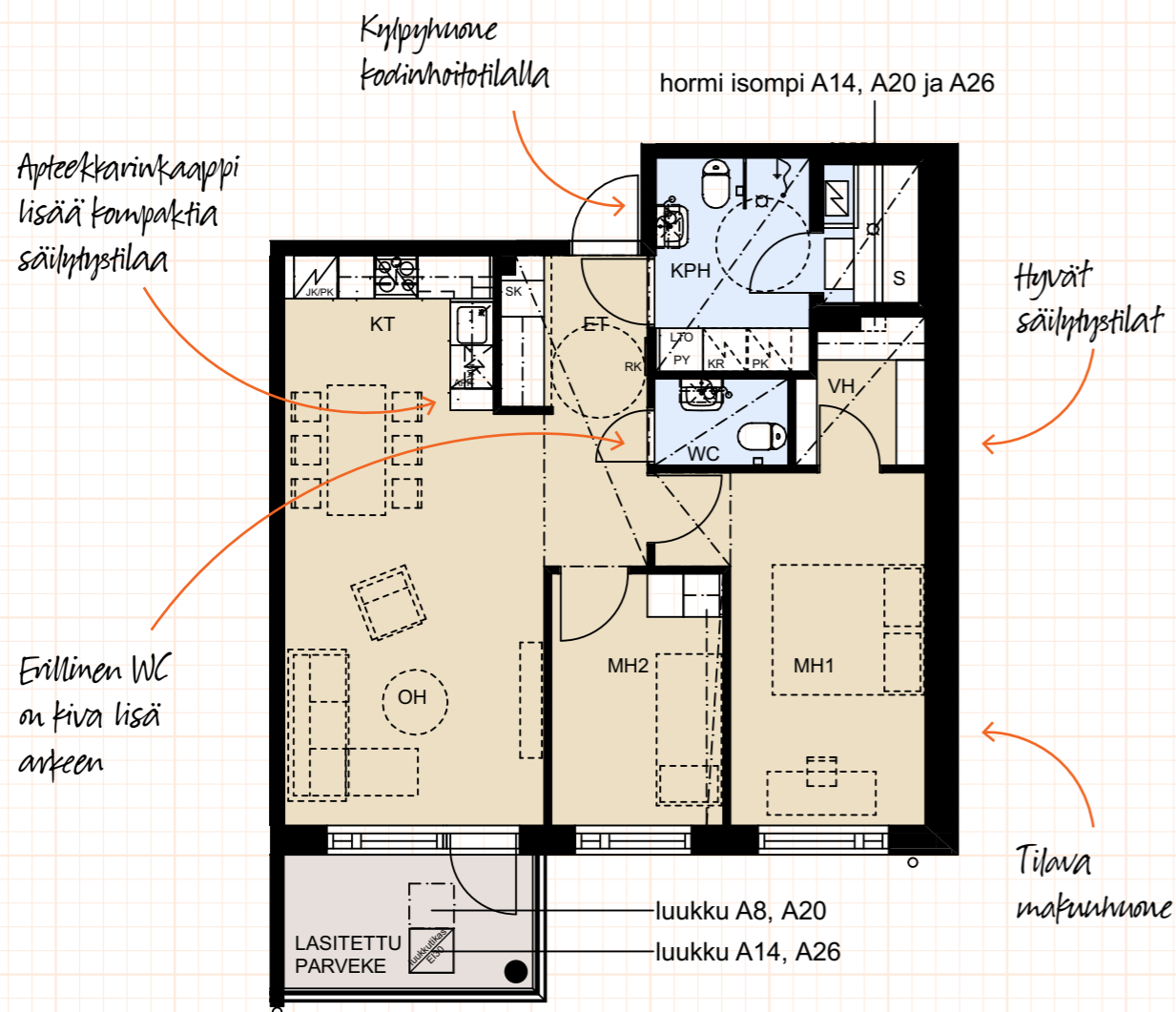
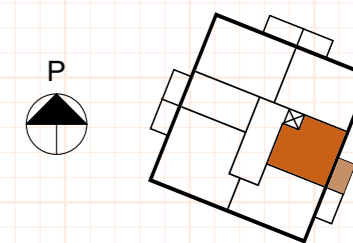
- A2 2. krs
- A8 3. krs
- A14 4. krs
- A20 5. krs
- A26 6. krs



2H+KT+S

43,0 m²

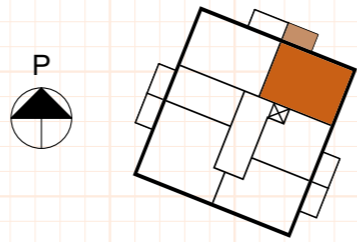
- A4 2. krs
- A10 3. krs
- A16 4. krs
- A22 5. krs



3H+KT+S

58,5 m²

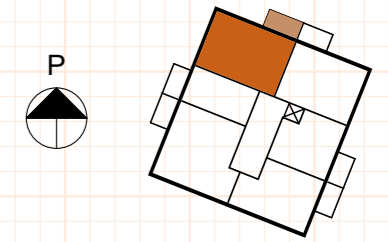
- A5 2. krs
- A11 3. krs
- A17 4. krs
- A23 5. krs
- A28 6. krs



3H+KT+S

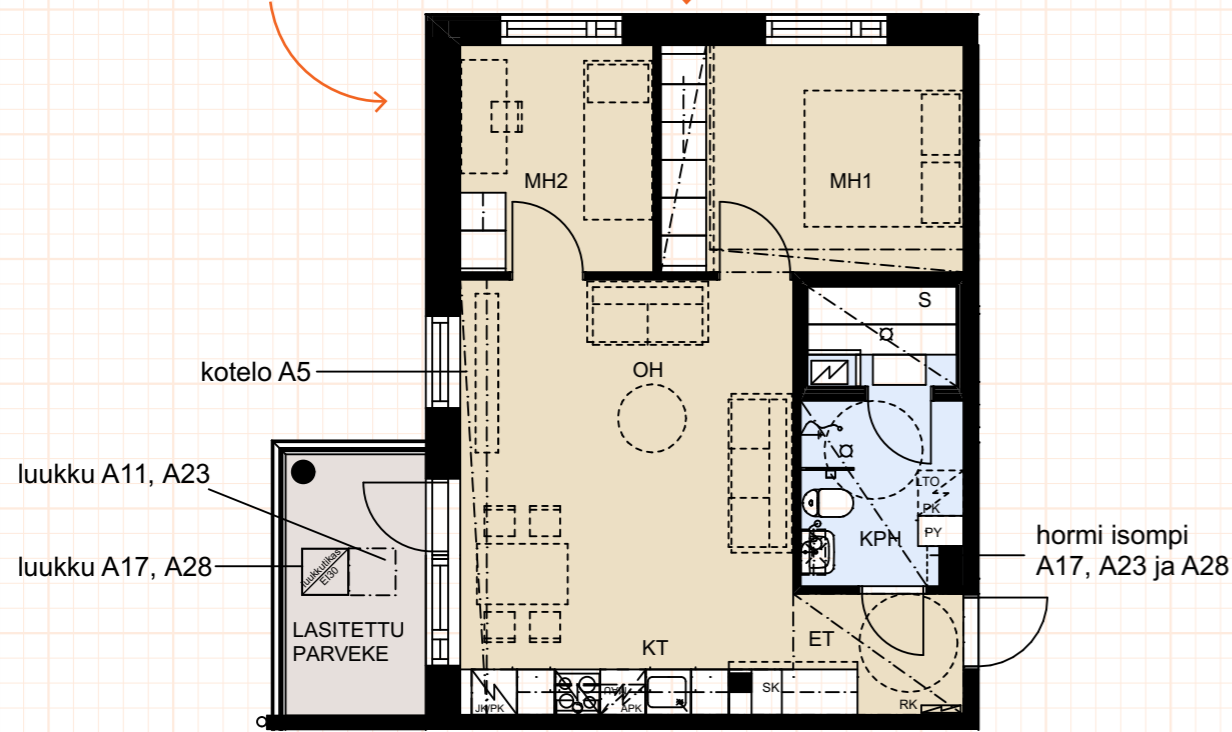
64,5 m²

- A6 2. krs
- A12 3. krs



*Kompakti kolmio
vaikka pendelöijälle*

*Säilytystilaa
koko seinän leveydeltä*



Linjakas keittiö

*Keittiö ja olohuone
yhtenäistä ja avaraa tilaa*

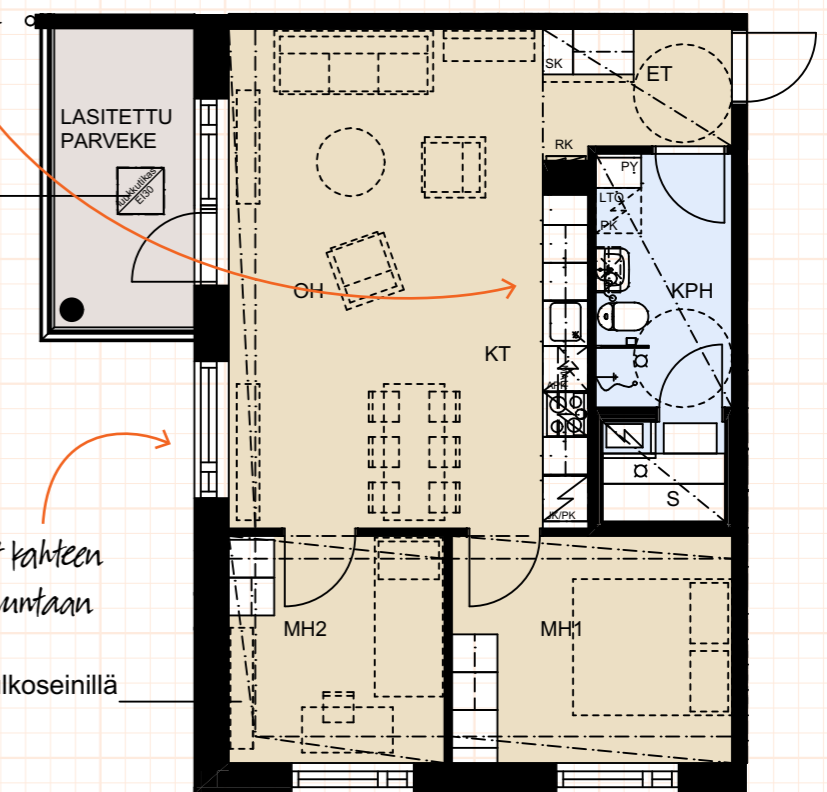
*Kalusteet
kauniisti linjassa*

luukku A12

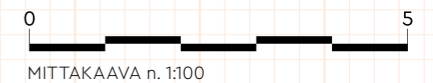
*Ikkunat kahteen
ilmansuuntaan*

putkikotelo ulkoseinillä
vain A6

*Makuuhuoneessa
tilaa työpöydälle*



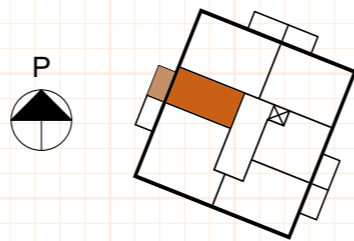
MITTAKAAVA n. 1:100



MITTAKAAVA n. 1:100

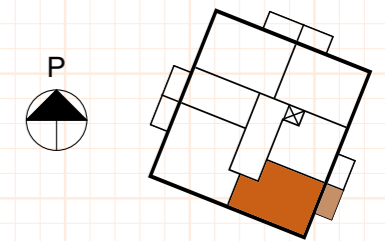
1H+KT+KPH 33,0 m²

- A7 2. krs
- A13 3. krs
- A19 4. krs
- A25 5. krs

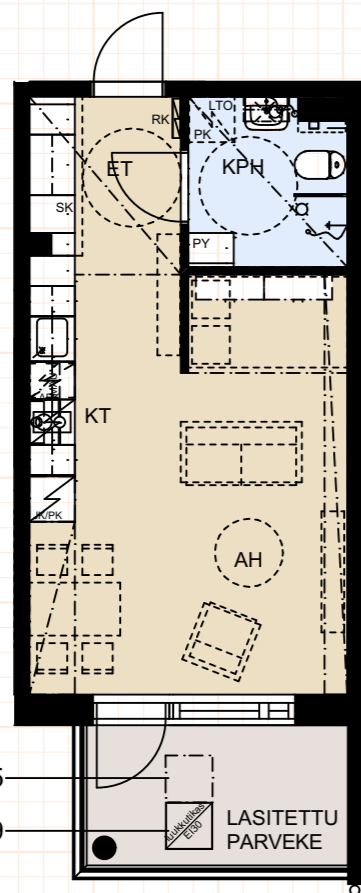


2H+KT+S 53,0 m²

- A9 3. krs
- A15 4. krs
- A21 5. krs



Kompakti yksio



hormi isompi
A19 ja A25

*Aikovi luo rauhallisen
tilan nukkumiselle*

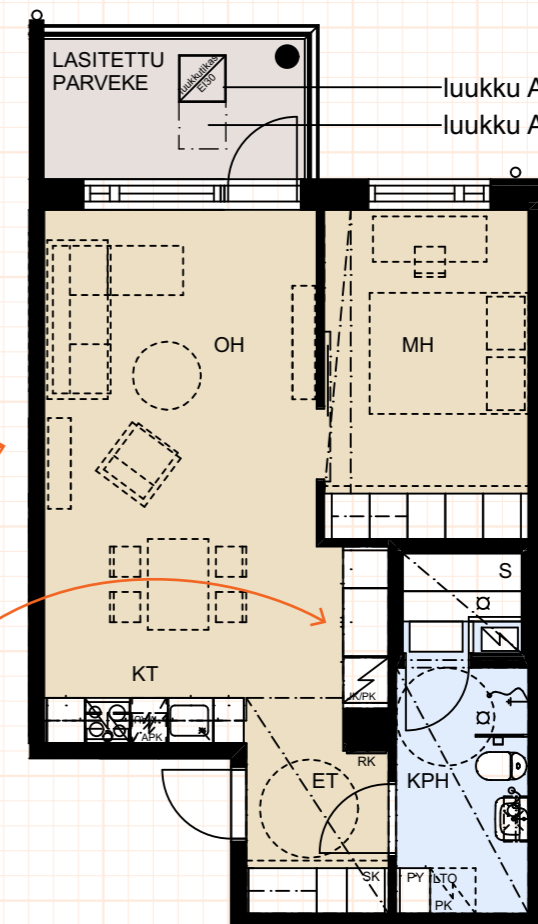
luukku A13, A25

luukku A19

*Lisätilaa elämiseen lasitetulta
parvekkeelta, jolta puistonäkymä*

*Yhtenäinen keittiö
ja olohuone luo
hyvät puitteet
yhdessä oleskeluun*

*Keittiössä tiva
aamiaiskaappi*



luukku A15

luukku A9, A21

*Makuuhuoneessa
seinän leveydeltä
säilytystilaa*



MITTAKAAVA n. 1:100



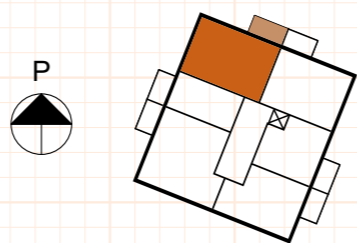
MITTAKAAVA n. 1:100

3H+KT+S

64,0 m²

A18
A24

4. krs
5. krs

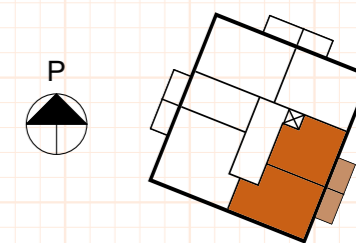


3-4H+KT+S

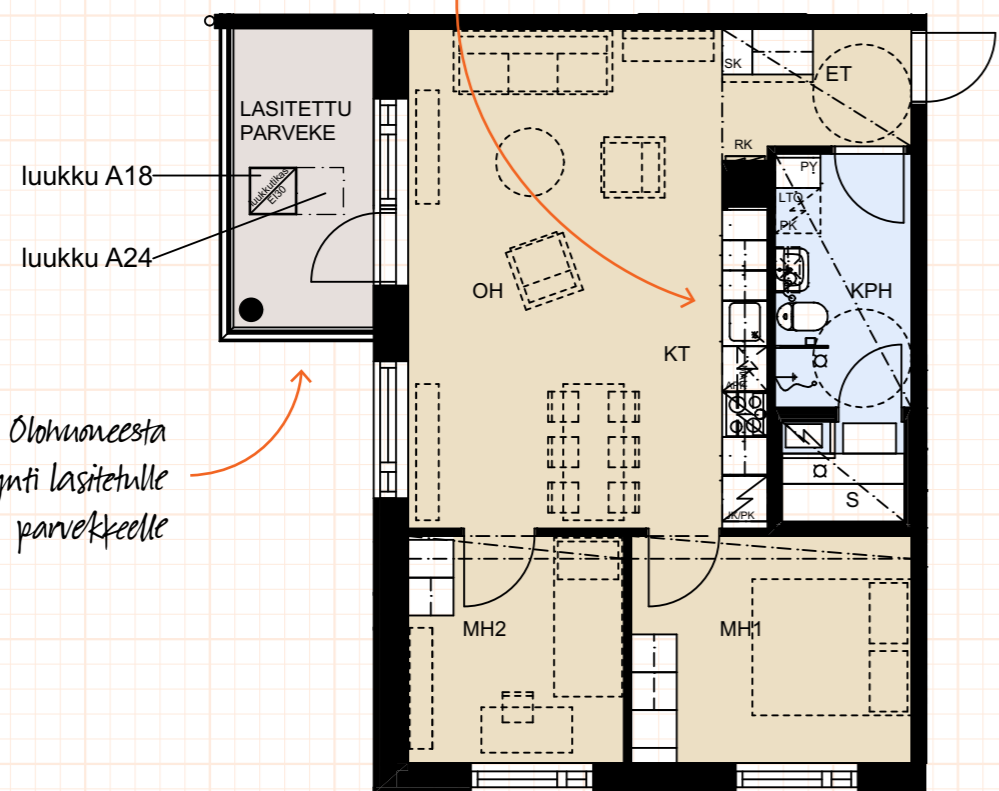
97,5 m²

A27

6. krs



*Kalusteet
kauniisti linjassa*



*Olohuoneesta
käynti lasitetulle
parvekkeelle*

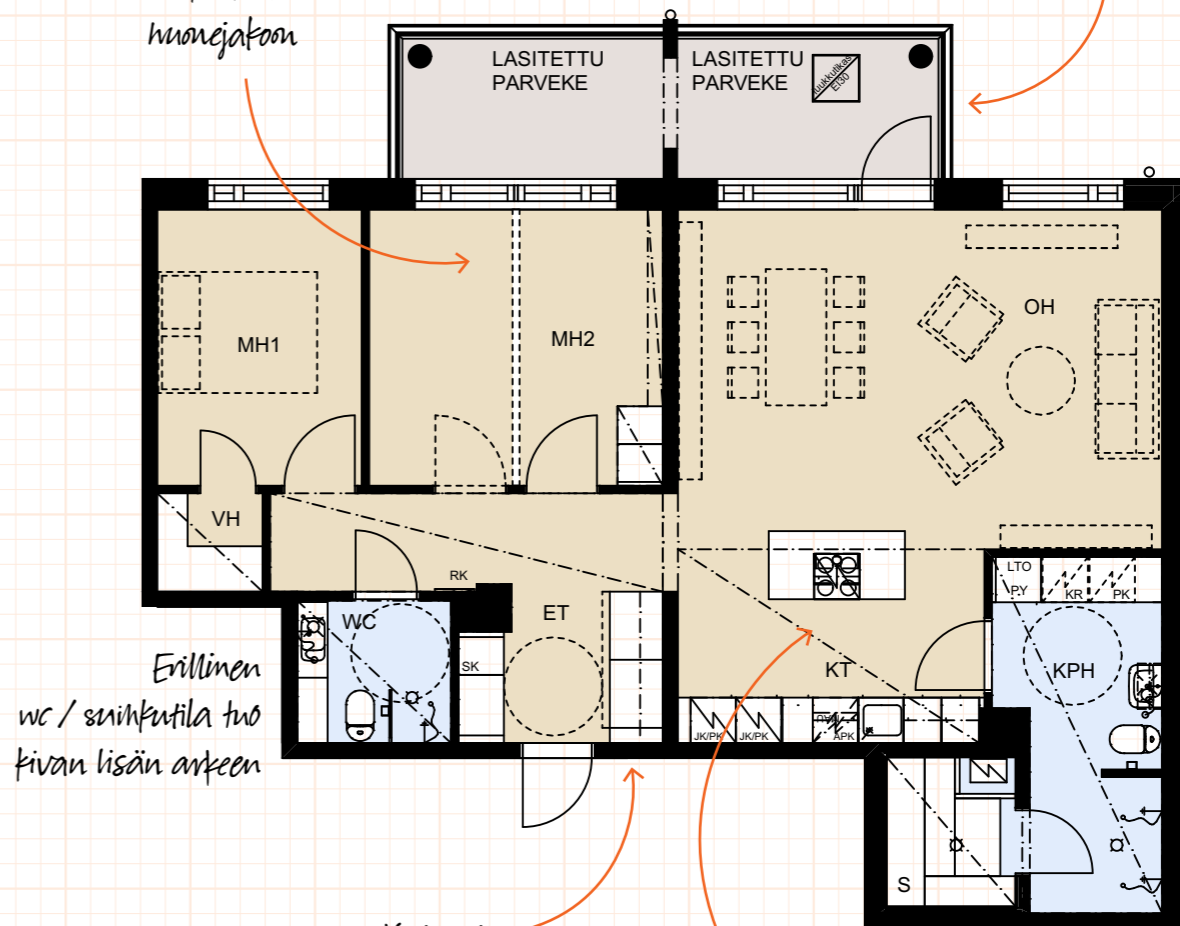
*Ikkunat kahteen
ilmansuuntaan*

*Makuuhuoneessa
tilaa työpöydälle*



MITTAKAAVA n. 1:100

*Mahdollisuus
vaikuttaa
huonejakoon*



*Tuplaleveä parveke
on arjen luksusta*

*Erillinen
wc / suihkutila tuo
kivan lisän arkeen*

*Kätevät
liukunovikaapit*

*Saareke vaikuttaa
aamupalan nauttimiseen*

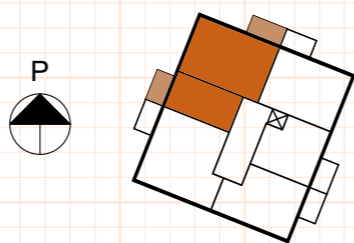
*Näppärä
kotihoito-
tila*

*Tilava sauna ja
kaksi suihkua*



MITTAKAAVA n. 1:100

4H+TT+KT+S 97,5 m²
A29 6. krs



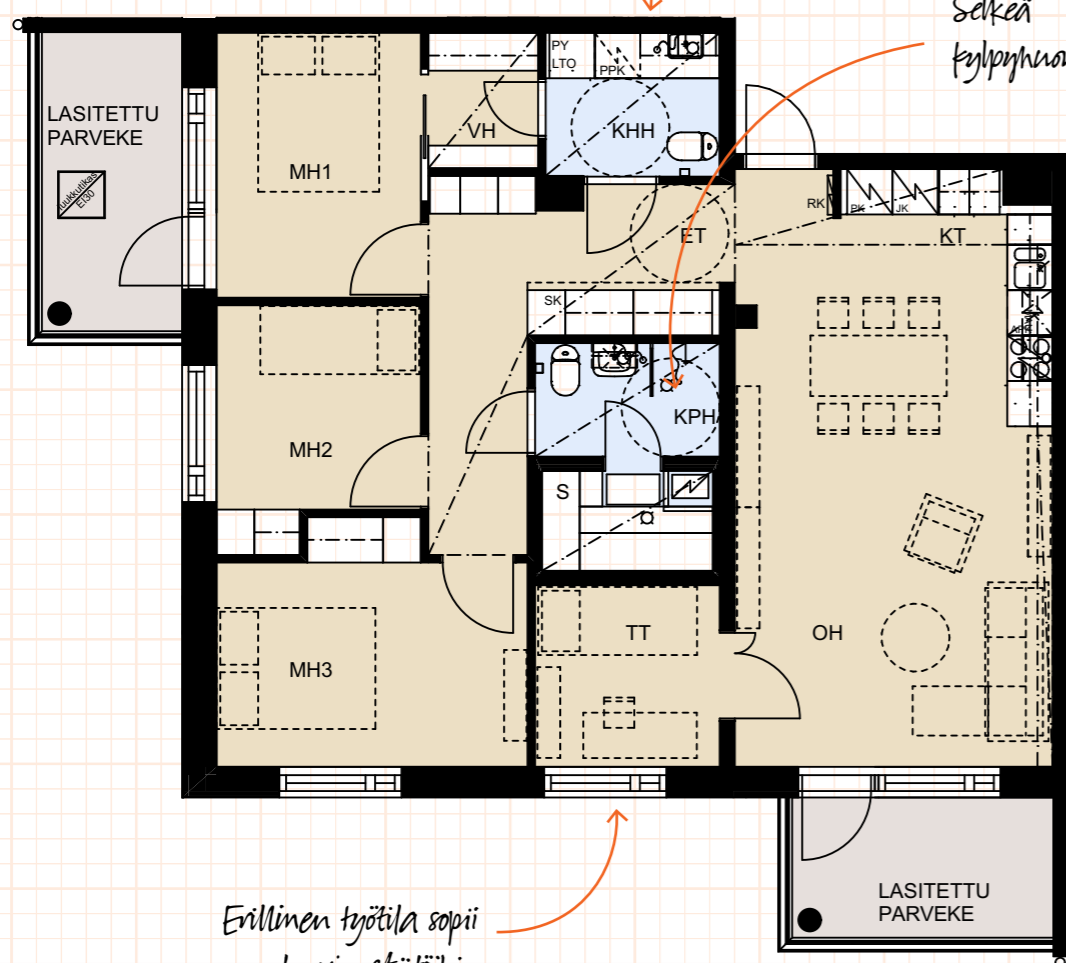
Uuden kodin suunnittelua ja ideointia

Makuuhuoneessa oma parveke

Kodinhoitohuone helpottaa kodin vuorokautta

Selkeä kylpyhuone ja sauna

Erillinen työtila sopii hyvin etätöihin





Askeleet uuteen kotiin.

ENNAKKOMARKKINOINTI

Tee varaus ja ennakkovaraussopimus tulevasta kodistasi. Tässä vaiheessa maksat 500 € varausmaksun. Sopimus varaa asunnon sinulle sitovaan kaupantekoon saakka. Mikäli mielesi muuttuu, voit perua varauksen ja me palautamme sinulle varausmaksun.

MYynti JA RAKENTAMISEN ALOITUS

Asuntokauppalain vaatimat turva-asiakirjat ovat RS-pankin säilytettävänä ja asuntojen myynti voi alkaa. Kaupanteossa maksetaan kauppa- eli myyntihinnan ensimmäinen erä, jossa huomioidaan jo maksamasi varausmaksu. Lainaosuuden voi maksaa ensimmäisen kerran valmistumisen yhteydessä.

SISUSTUSVALINNAT

Valitse mieleiset materiaalit tulevaan kotiin. Kun ostat asunnon yhtiön rakentamisen alkuvaiheessa, sinulla on mahdollisuus vaikuttaa asuntonsi pintamateriaaleihin sekä mahdollisesti tilata erilaisia lisä- tai muutostöitä. Ole yhteydessä myyjään tai sovi tapaaminen yhtiön asiakaspalveluinsinöörin kanssa.

Hartelan asunnon ostajana sinulla on käytössäsi Oma Hartela -palvelu, johon saat rekisteröitymisohjeet kaupanteon jälkeen. Oma Hartelassa mm. saat tietoa yhtiön rakentamisen edistymisestä ja muista ajankohtaisista asioista ja voit tehdä kotisi materiaalivalinnat.

RAKENNUSVAIHEEN KOKOUKSET

Tervetuloa osakkeenostajien kokoukseen. Kun kohteen asunnoista on myyty neljäsosa, järjestää Hartela kokouksen, jossa ostajat saavat halutessaan valita hankkeeseen omiksi edustajikseen rakennustyöntarkkailijan sekä tilintarkastajan. Näiden palkkiot lisätään asunto-osakeyhtiön kuluihin eli sitä kautta osakkeenostajien maksettavaksi.

MUITA TAPAAMISIA RAKENNUSVAIHEESSA

Tervetuloa tutustumaan työmaalle. Järjestämme sinulle rakennusvaiheessa mahdollisuuden tulla tutustumaan rakenteilla olevaan kotiin. Lisäksi pääset tekemään asuntoosi muuttotarkastuksen. Tarkastuksessa havaitut mahdolliset puutteet pyrimme korjaamaan ennen muuttoa. Kohteen tarkan valmistuspäivän ilmoitamme sinulle Muuttokirjeessä viimeistään kuukautta ennen yhtiön valmistumista.

KOHTEN VALMISTUMINEN JA MUUTTO

Avainten luovutus tapahtuu ilmoitettuna valmistuspäivänä. Kun kauppahinnan loppuosa ja mahdolliset lisä- ja muutostyöt on maksettu, saat avaimen uuteen asuntoosi. Nyt voit muuttaa uuteen kotiin.

VALMIIN KOHTEN KOKOUKSET

Kun kohteen valmistumisesta on kulunut noin 3 kk, järjestää Hartela asunnon ostajille hallinnonluovutuskokouksen. Kokouksessa esitetään välitilinpäätös ja valitaan taloyhtiölle hallitus.

VUOSITARKASTUS

Vuositarkastus pidetään 12-15 kuukauden kuluessa siitä, kun rakennusvalvontaviranomainen on hyväksynyt rakennuksen käyttöönotettavaksi. Saat myyjältä lomakkeen, johon merkitset mahdolliset virheet. Virheenä ei pidetä asumisaikaista kulumista.



Lähirakennusyhtiö jo vuodesta 1942.

Koteja saavat mielestämme rakentaa ainoastaan he, jotka tietävät rakentavansa maailman tärkeintä paikkaa ihmiselle, joka on säästänyt näitä nimenomaisia seiniä varten. Hän kokee kyseisessä tilassa elämänsä suurimmat ilot ja musertavimmat surut, astelee paljain jaloin itse koristelemassaan pesässä ja tuntee olevansa turvassa.

Seinien rakentajan on arvostettava kaikkea sitä tulevaa elämää – ja ihmistä.

Toimistoja, kauppoja ja teollisuuslaitoksia suunnitellessa ja rakentaessa ei voi ajatella vain kovaa bisnestä, sillä tilassa olevat ihmiset ovat pehmeitä. Kyseessä on heidän työpaikkansa ja elämänsä. Mikään rakennus ei ole kalliimpi kuin se, jossa ihminen ei viihdy. Hyvissä tiloissa liiketoiminta saa kukoistaa.

Valitse tarkasti heidät, jotka muovaavat elämäsi neliöt. Heidän kättensä jäljissä on riitettävä ihailtavaa useammalle sukupolvelle.

Hartela



Hartela Etelä-Suomi Oy
Vesijärvenkatu 31c, 15140 LAHTI
p. 0800 97 200 (maksuton)
asuntomyynti.lahti@hartela.fi

www.hartela.fi

Tämän esitteen tiedot perustuvat 15.12.2020 suunnitteluvaiheeseen. Rakennuttaja pidättää oikeuden suunnitelmien muutoksiin, jotka eivät oleellisesti muuta tässä esitteessä määriteltäviä yleistason.

Kuvat ovat taiteilijan näkemyksiä, eivät kuvauksia esim. yksityiskohdista tai väreistä. Asuntojen markkinoinnista annetun asetuksen 130/2001 mukaisesti tiedot ovat nähtävinä esittelyssä ja myynnissä.

Kaavoitustietoja saa mittaus- ja karttapalvelujen asiakaspalvelusta.