



Ainolan Aura

VIULUKONSERTONKUJA 4b, 04420 JÄRVENPÄÄ

28,0 — 91,5 m² hartela.fi/ainolanaura

 **HARTELA** 0-9



Nauti sopusointuisesta arjesta.

Asunto Oy Järvenpään Ainolan Aurassa asut modernissa kerrostalokodissa, jossa on panostettu arjen toimivuuteen ja asumisen viihtyisyyteen. Tarjolla on 48 avaraa ja valoisa asuntoa, joista löydät varmasti omaan elämäntilanteeseesi parhaiten sointuvan kodin.

Ainolan Auran vehreä pihapiiri ja kattoterassit, joista toisen yhteydessä on asukkaiden käytössä oleva sauna ja yhteiskäyttötila, tarjoavat arkeen mukavia luksuksen hetkiä. Erinomaiset liikenneyhteydet sekä alueelle tulevat lähipalvelut kouluineen ja päiväkoteineen varmistavat, että näillä Sibeliuksen entisillä kotikulmilla arkesi soi duurissa.

Ainolan Auran energialuokka on A₂₀₁₈ ja taloyhtiö sijaitsee valinnaisella vuokratontilla.

	m ²	kpl
1H+KT	28,0–28,5	9
1H+KT+PARVI	37,0	1
2H+KT	42,5	10
2H+KT+S	44,5	5
3H+KT	71,0	13
3H+KT+S	67,0–75,0	6
4H+KT+S	91,5	3
4H+KT+S+PARVI	91,5	1

Uuden kodin huoletonta harmoniaa.

Järvenpään Ainolan Auran kodit ovat avaria ja valoisia. Neliöitä on sijoitettu viisaasti tiloihin, joissa vietetään eniten aikaa, ja ikkunat ovat normaalia korkeammat – ne yltyvät lähes kattoon asti. Asunnot on suunniteltu niin, että voit sisustaa niistä sinun elämäsi täydellisesti sopivan kodin – ilman riitasointuja.

Perheille ja tilaa arvostaville sopivat kolmiot ja 4h+kt -asunnot avautuvat kahteen, osa jopa

kolmeen ilmansuuntaan. Kaikissa isommissa asunnoissa on lasitettu parveke, alimmassa kerroksessa oma terassi, jolla voi nautiskella aamukahveja ja viettää lämpimiä iltoja. 4h+kt -kotien päämakuuhuoneeseen käytännöllistä ylellisyyttä tuo walk-in-vaatehuone.

Kaksioissa keittiö ja olohuone ovat yhtenäistä avaraa tilaa, ja makuuhuoneessa on neliöitä myös työpisteelle tai vauvansängylle. Lasitettu

parveke tuo lisää tilaa ja viihtyisyyttä. Myös yksioissa on panostettu avaruuteen ja arjen käytännölliseen sujuvuuteen. Esimerkiksi keittotilassa on paikka ruokapöydälle ja kylpyhuoneessa tilaa pyykkihuololle.

Järvenpään Ainolan Aurassa viihtyisyys jatkuu myös oman asunnon ulkopuolelle. Talon suojaisa sisäpiha linnunpönttöineen tarjoaa vehreitä rauhoittumisen hetkiä ja lapsille leikkipaikkoja.

Sisäpihan puolelle pistävien talon 4-kerroksisten noppamaisten osien päällä olevat kattoterassit ovat nekin asukkaiden käytettävissä. Toisella kattoterassilla voi kuopsutella viljelylaatikoita, toisen katolla on asukkaiden yhteinen sauna, jonka terassilla kelpaa vilvoitella ilta-auringossa.

Talossa on myös pesula ja kaksi yhteiskäyttötilaa, joista toinen soveltuu etätyöskentelyyn. Varastotiloista irtaimistovarastot ansaitsevat eri-

tyismaininnan, sillä niiden nelimetrisen korkeus mahdollistaa tavaroiden säilytyksen sopuisuudessa järjestyksessä. Samoin talon sisäänkäyntien yhteydessä olevat kuraeteiset, jotka helpottavat etenkin lapsiperheiden ja koiranomistajien arkea.



Täydelliset nuotit sujuvaan arkeen.

Asunto Oy Järvenpään Ainolan Aura sijaitsee eteläiseen Järvenpään syntyvän Ainolan aluekeskuksen pohjoisessa kulmauksessa Aino ja Jean Sibeliuksen kotihuvilan kulttuurimaisemissa.

Aukioiden ohella alueen asukkaiden kohtaamispaikkoina ja kaupunkitapahtumien näyttämöinä tulevat toimimaan vehreät puistot. Niiden ensisijainen tehtävä on kuitenkin tarjota arjen rauhoittumismahdollisuuksia ja yhteys lähiluontoon. Esimerkiksi aivan Aino-

lan Auran vieressä sijaitsevaan Valse tristen puistoon on tarkoitus jättää luonnontilainen metsäalue.

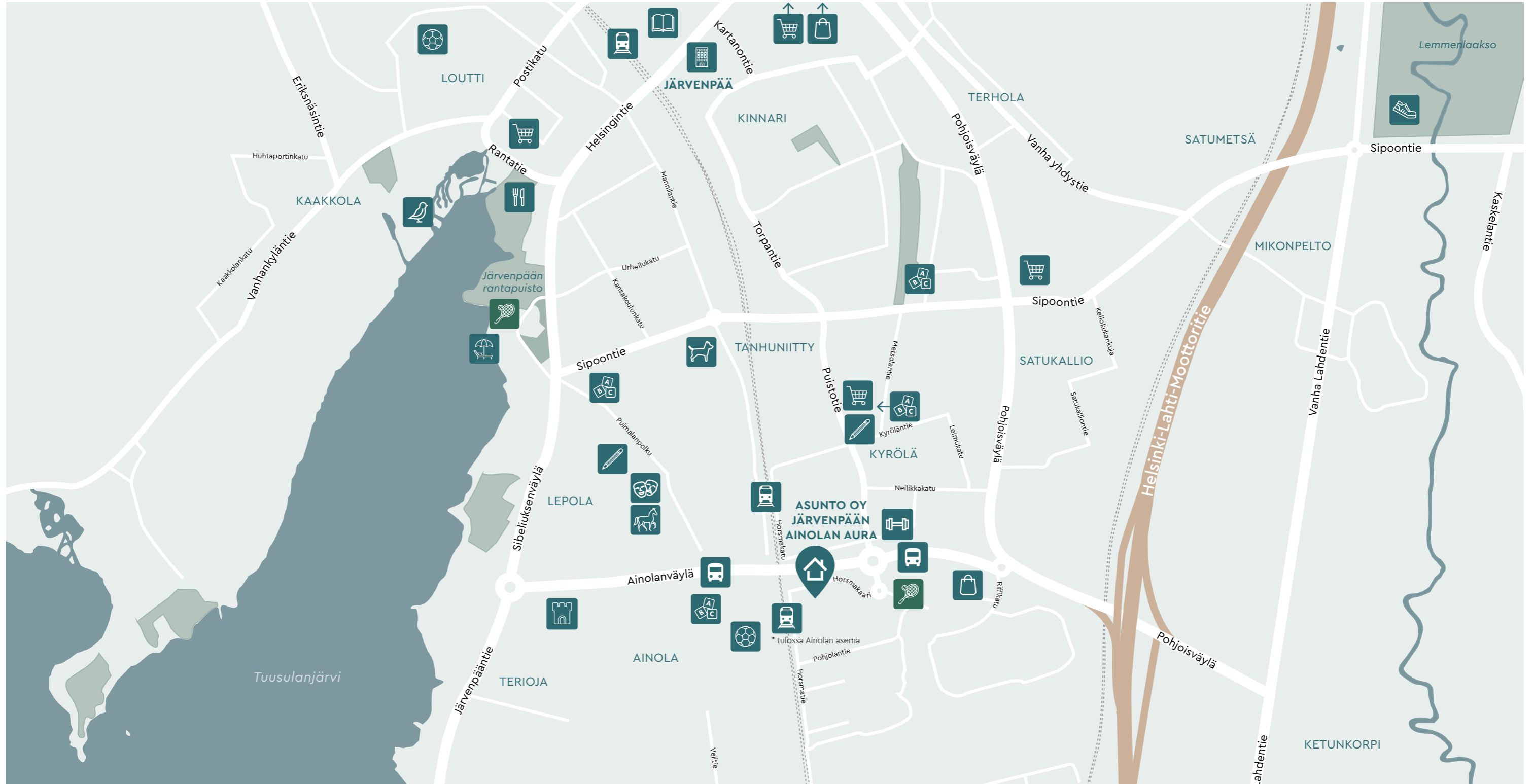
Ainolasta rakentuu nimenomaan aluekeskus kattavine lähipalveluineen. Myös liikkumisen helppous on musiikkia korville. Alueen keskiössä on Ainolan juna-asema, joka siirtyy nykyiseltä paikaltaan 500 metriä etelään aivan uusien asuinkortteleiden tuntumaan. Asunto Oy Järvenpään Ainolan Aurasta kävelee juna-asemalle viidessä minuutissa ja Järvenpään

keskustaan hurauttaa asioille muutamassa minuutissa. Eikä Helsingin keskustaankaan kestä kuin 35 minuuttia. Jos omaa autoa haluaa käyttää, Järvenpään keskustan palvelut saavuttaa 7 minuutissa.

Ainolalan aluekeskuksessa panostetaan myös kevyen liikenteen väyliin, joita pitkin asukkaiden on helppoa ja turvallista liikkua paikasta toiseen jalkaisin tai polkupyörällä. Pyöräilijöille on suunnitteilla mm. omia kaksisuuntaisia väyliä.

KARTAN SELITYKSET

 JUNA-ASEMA	 KAUPPA-KESKITTYMÄ	 KIRJASTO	 KOIRAPUISTO	 LUONTOPOLKU
 LINJA-AUTOPYSÄKKI	 RUOKAKAUPPA	 KUNTOSALI	 LINTUTORNI	 JALKAPALLO-KENTTÄ
 PÄIVÄKOTI	 JÄRVENPÄÄN KESKUSTA	 AINO AREENA	 UIMARANTA	 AINOLA MUSEO & KAHVILA
 KOULU	 RAVINTOLA	 RATSASTUS-KESKUS	 PADELKENTTÄ	



Asumisen laatua vehreässä idyllissä.

Järvenpään Ainolan Aurassa on panostettu asumisen laatuun. Kotien keskipinta-ala on hieman tavanomaista suurempi ja neliöt on pyritty käyttämään niihin tiloihin, joissa oleskellaan eniten. Asunnot ovat avaria ja valoisia, ja käytävämääsyyttä on pyritty välttämään kaikin mahdollisin keinoin.

Kodit on suunniteltu siten, että asukkaat voivat kalustaa niistä vaivatta mieleisensä. Esimerkiksi makuuhuoneista useimmat on mitoitettu niin, että sängyn voi sijoittaa kahteen eri suuntaan ja silti tilaa on myös yöpöydille – sekä tarvittaessa vaikka vauvan sängylle.

Huoneet siis toimivat riippumatta siitä, miten ne haluaa kalustaa. Näin ollen asukas voi tehdä kodistaan vaivatta omia tarpeitaan vastaavan, ja tilojen joustavuuden ansiosta Ainolan Auran kodit elävät asukkaidensa mukana myös elämänmuutoksissa.

Suunnittelupöydällä on kiinnitetty huomiota myös ensivaikutelmaan – siihen, miten talo ja siellä oleva koti toivottavat tulijan tervetulleeksi. Rakennuksen kadunpuoleinen 6-kerroksinen osa kätkee sylinsä pihan puolella olevat pienempimittakaavaiset 4-kerroksiset osat ja kotoisan sisäpihan. Talon ulko-ovet ovat mielenkiintoisen ja kontrastisen julkisivun puuvuoratulla osalla, joka johdattaa tulijan lämpimästi sisään väljään, korkeaan ja kutsuvaan porrashuoneeseen. Ja kun saavutaan sisälle asuntoon, valtaosa niistä avautuu siten, että tulija näkee heti ovelta asunnon läpi aina ulos asti.

Normaalia korkeammat, melkein kattoon asti ulottuvat ikkunat tuovat asuntoihin valoa ja avuuden tuntua. Sisäpihaan työntyvissä ”nopissa” olevissa isommissa asunnoissa ikkunoista näkee kolmeen suuntaan: itään, länteen ja etelään. 6-kerroksisen lamelliosan kolmioissa ikkunoita on läpi talon kahteen suuntaan.

Järvenpään Ainolan Aurassa on panostettu paljon asukkaiden yhteisöllisyyteen. Se toteutuu 4-kerroksisten ”noppien” kattoterasseilla, joista toiselle tulee viljelylaatikoita. Niiden myötä terassista muodostuu kesäisin asukkaiden yhteinen vehreä puutarha. Toisella katolla on varsin tilava saunaosasto sekä vilvoitteluterassi, jolla nauttia ilta-auringosta.

Oma lukunsa on suuri ja vehreä sisäpiha, jonka keskeinen pihatila on avoin kaikille, mutta reunamilla on yksityisempiä oleskelukeitaita. Pihalle tulee paljon monipuolista kasvillisuutta sekä linnunpönttöjä ja hyönteishotelleja luonnon monimuotoisuutta ylläpitämään.

Asukkaiden käyttöön tulee myös kerhotila, yhteinen pesula sekä talon sisäänkäyntien yhteydessä olevat kuraateiset, joissa voi kätevästi pestä lasten kuravaatteet ja koiran tassut ulkoa tullessa.



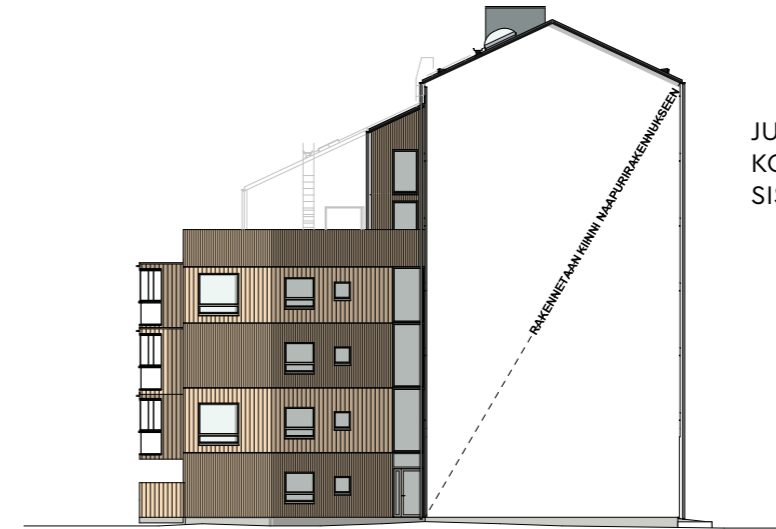
KALLE TUOMOLA
Arkkitehti, SAFA
Arkkitehtipalvelu Oy

”Huoneet toimivat riippumatta siitä, miten ne haluaa kalustaa”

JULKISIVU
KAAKKOON
SISÄPIHALLE



JULKISIVU
KOILLISEEN
SISÄPIHALLE

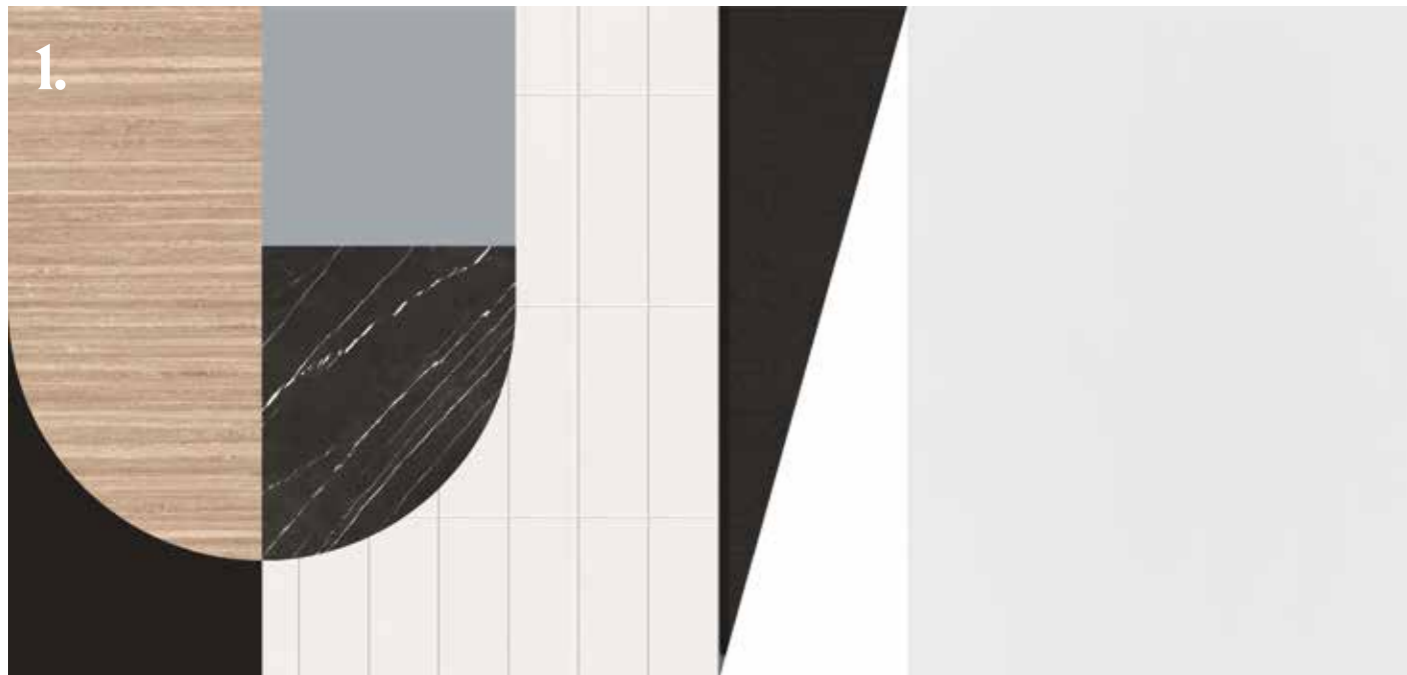


JULKISIVU LOUNAASEEN
KEVYEN LIIKENTEEN VÄYLÄLLE



JULKISIVU
LUOTEeseen
AJOVÄYLÄLLE





Meillä kaikilla on oma tyyli – mikä on sinun?

1. Puhdas

Selkeä. Graafinen. Valoisa.

Puhdas-tyyli on värimaailmaltaan vaalea, mutta kontrastinen. Korosteväreillä voit luoda hauskoja yksityiskohtia vaaleaan ja pelkistettyyn yleisilmeeseen.



2. Pehmeä

Luonnollinen. Rauhallinen. Vaalea.

Pehmeä-tyylin värimaailma on lempeä ja hillitty. Rauhallinen ympäristö syntyy seesteisistä lämpimään taittuvista vaaleista sävyistä.



3. Rouheaa

Tumma. Sävyisiä. Luonnonläheinen.

Rouheaa-tyylissä värimaailma on tumma ja särmikäs. Syvät ja murrettut värit luovat maanläheisen tunnelman, jota voi pehmentää vaaleilla sävyillä.

**Inspiroidu Hartela Interiorin
kolmesta tyylistä ja löydä omasi.**

Tyylien materiaalit on valittu juuri sinun arkeasi ajatellen. Tarjolla on niin ajattomia kuin ajan trendin mukaisia materiaalivaihtoehtoja. Voit myös yhdistellä tyylien materiaaleja mielesi mukaan. Sekoita puhtaisiin linjoihin boheemia rouheutta tai vaikka lempeään

pehmyyden pelkistettyjä korostevärejä. Tärkeintä on, että lopputulos näyttää ja tuntuu juuri omalta. Tutustu tarkemmin sisustusmateriaaleihin asuntoyhtiön verkkosivuilla tai Hartelan asuntomyynnissä. Suunnittele itsesi näköinen koti!



KUVA: PIETTINEN. HISTORIAN KUVAKOKOELMA BÖRJE SANDBERGIN KOKOELMA, MUSEOVIRASTO

Ainola kuvattuna 1930-luvulla.

Satojen sävellysten syntysija.

Ainolan alue on saanut nimensä Jean Sibeliuksen kotihuvilasta Ainolasta, joka valmistui ikihonkia kasvavalla metsäisellä kumpareella vuonna 1904. Huvila on puolestaan nimetty säveltäjämestarin vaimon Aino Sibeliuksen mukaan.

Hän olikin oikea kodinhengetär, jonka kädenjälki näkyy kaikkialla nykyisin museona toimivassa Ainolassa – niin sisustuksessa, tekstiileissä kuin kodin käytännöllisissä ratkaisuissa. Jean Sibelius keskittyi Ainola-vuosinaan 1904–1957 kodin sijaan musiikkiin ja sävelsi 310 teosidentiteetin täyttävää sävellystä.

Erityisellä antaumuksella Aino Sibelius suhtautui Ainolan puutarhaan. Hän perusti hyötykasvien puutarhan omin käsin metsäiseen maastoon heti Ainolaan asettumista seuranneena keväänä. Kasvimaat laajenivat vuosien

varrella käsittämään talon edustalla olevan noin sadan metrin mittaisen maakaistaleen ja ne toivat Ainolan asukkaille omavaraisuuden vihannesten, hedelmien ja marjojen osalta. Puutarhan etelänurkassa oli myös kasvihuone, joka tuotti vuosittain runsaan tomaattisadon.

Ainolan puutarhasta tuli myös Aino ja Jean Sibeliuksen viimeinen leposija. Jean Sibelius haudattiin puutarhan Rapaloksi kutsutussa eteläosassa olevaan hautapaikkaan vuonna 1957 ja Aino Sibelius 1969. Harkitun askeettisen hautapaaden on suunnitellut Sibeliusten vävy Aulis Blomstedt ja paaden pinta muistuttaa säveltäjälle tärkeän Tuusulanjärven pintaa.



KUVA: SANTERILEIVAS, SUOMEN VALOKUVATAITEEN MUSEO

Ainolan kasvitarha. Aino Sibelius seisoo vasemmalla. Etäämpänä oikealla näkyy kasvihuone, taustalla peltomaisema.



Vihreiden valintojen Ainolan Aura

Ekologisten valintojen tekeminen on nyt kenties tärkeämpää kuin koskaan aiemmin. Me Hartelassa haluamme osallistua näiden valintojen tekemiseen ja mahdollistaa sinulle entistä kestävämmän asumisen. Myös omilla valinnoillasi on merkitystä. Hyödynnä siis keräämämme vinkit arjen vihreisiin valintoihin. Hartela selvittää kaikkien asuntokohteidensa hiilijalanjäljen ympäristöministeriön julkaiseman arviointimenetelmän mukaisesti. Järvenpään Ainolan Auran rakennuksen hiilijalanjälki on 16,11 kg CO₂e/m²/a. Laskelman on toteuttanut Insinööritoimisto Vesitaito Oy.



Lämpöä uusiutuvista energialähteistä

Lämmitysmuotona on kaukolämpö. Vantaan energian tuottamassa lämmössä on hyödynnetty mm. hukkalämpöä sekä kierrätykseen kelpaamattomista raaka-aineista saatavaa energiaa.



Vihreä sähkö

Ainolan Auran työmaalla käytetään uusiutuvaa, vesi- ja tuulivoimalla tuotettua sähköä. Hartela tekee vihreän sähkösopimuksen myös kiinteistösähkön osalta.



Arkitehturi

Julkisivujen rakenteet on suunniteltu soveltuvien osin puupintaisina, jolloin tuetaan uusiutuvien materiaalien käyttöä rakentamisessa. Pyöräkatoksen päälle rakennetaan viherkatto. Maksaruohokatto tuo vehreyttä kaupunkikuvaan.



Energiatehokas ilmanvaihto

Huoneistokohtaiset ilmanvaihtolaitteet mahdollistavat korkeatasoisen lämmön- talteenoton ja energiatehokkuuden. Ainolan Auran rakennuksen energiatehokkuutta kuvaava E-luku on 75. Luku on pienempi eli parempi, kuin mitä uusilta kerrostaloilta vaaditaan (90).



Piha-alueet

Yhtiön piha-alue on luonnonläheinen ja sinne asennetaan linnunpönttöjä sekä hyönteishotelleja, mikä tukee luonnon monimuotoisuuden säilyttämistä. Lisäksi terassille tulee asukkaiden käyttöön tarkoitettuja viljelylaitikoita, jotka osaltaan viivyttävät hulevesiä viherkaton tavoin.



Aurinkopaneelit

Ainolan Auraan toteutetaan katolle asennettavilla aurinkopaneelilla aurinkosähköjärjestelmä, jonka tuottamaa sähköä hyödynnetään yhtiön taloteknisissä järjestelmissä.

Yleisten tilojen ja asuntojen valaistus on toteutettu energiatehokkailla LED-valaisimilla.

Asukkaana voit tehdä vihreitä valintoja myös arjessa



Lajittele jätteet

Kun lajittelet jätteet hyvin, mahdollistat niiden hyödyntämisen uudelleen. Lasi, metalli, kartonki, muovi ja biojäte kannattaa erotella sekajätteestä ja kierrättää.



Valitse vihreä sähkö

Voit hillitä sähkönkulutusta karsimalla valaistuksen ja sähkölaitteiden turhaa käyttöä. Sähkön käyttöä ja kulutuspiikkejä voit seurata älypuhelimien mobiilisovelluksella. Sähkösopimusta tehdessä on hyvä kiinnittää huomiota siihen, miten sähkö on tuotettu.



Suosi kevyttä liikennettä

Ainolan Aurassa on erinomaiset yhteydet niin pyörällä kuin kävellenkin. Yhtiössä on hyvät tilat polkupyörien säilyttämiseen sekä huoltoon.



Optimoi lämmitystä

Voit vaikuttaa asuntosi kuluttaman lämmitysenergian määrään. Huonelämpötilan laskeminen yhdellä asteella vähentää lämmitysenergian kulutusta noin 5 %.



Tarkkaile käyttövedettä

Asunnossa olevalta näytöltä voit seurata omaa vedenkulutustasi. Pienempi lämpimän veden kulutus vähentää myös käyttöveden lämmitysenergian tarvetta. Suihkujen virtaaman voi vaihtaa eko-asetukseksi, mikä helpottaa vedenkulutuksen hillitsemistä.



Suosi julkisia oman auton sijaan

Bussipysäkki sijaitsee aivan talon kupeessa, ja Ainolan juna-aseman siirtyminen lähemmäs Ainolan uutta asuinalueita, tekee jatkossa liikkumisen entistäkin sujuvampaa.



Ainolan Auran rakennusten hiilijalanjälki on 16,11 kg CO₂e/m²/a

Hartela selvittää kaikkien asuntokohteidensa hiilijalanjäljen. Laskelman on toteuttanut Insinööritoimisto Vesitaito Oy

3

syytä muuttaa Järvenpään Ainolaan Auraan

1. Sibeliuksen kulttuurimaisemissa

Ainolan Aura sijaitsee Jean Sibeliuksen kotihuvilan kulttuurimaisemiin rakentuvassa Ainolan aluekeskuksessa, joka tarjoaa täydelliset nuotit sujuvaan arkeen. Laadukkaan kaupunkimiljöön, jossa kaupat, koulut ja päiväkodit ovat yhtä lähellä kuin vihreä luonto.

2. Uuden kodin huoleton harmonia

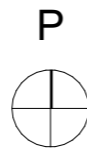
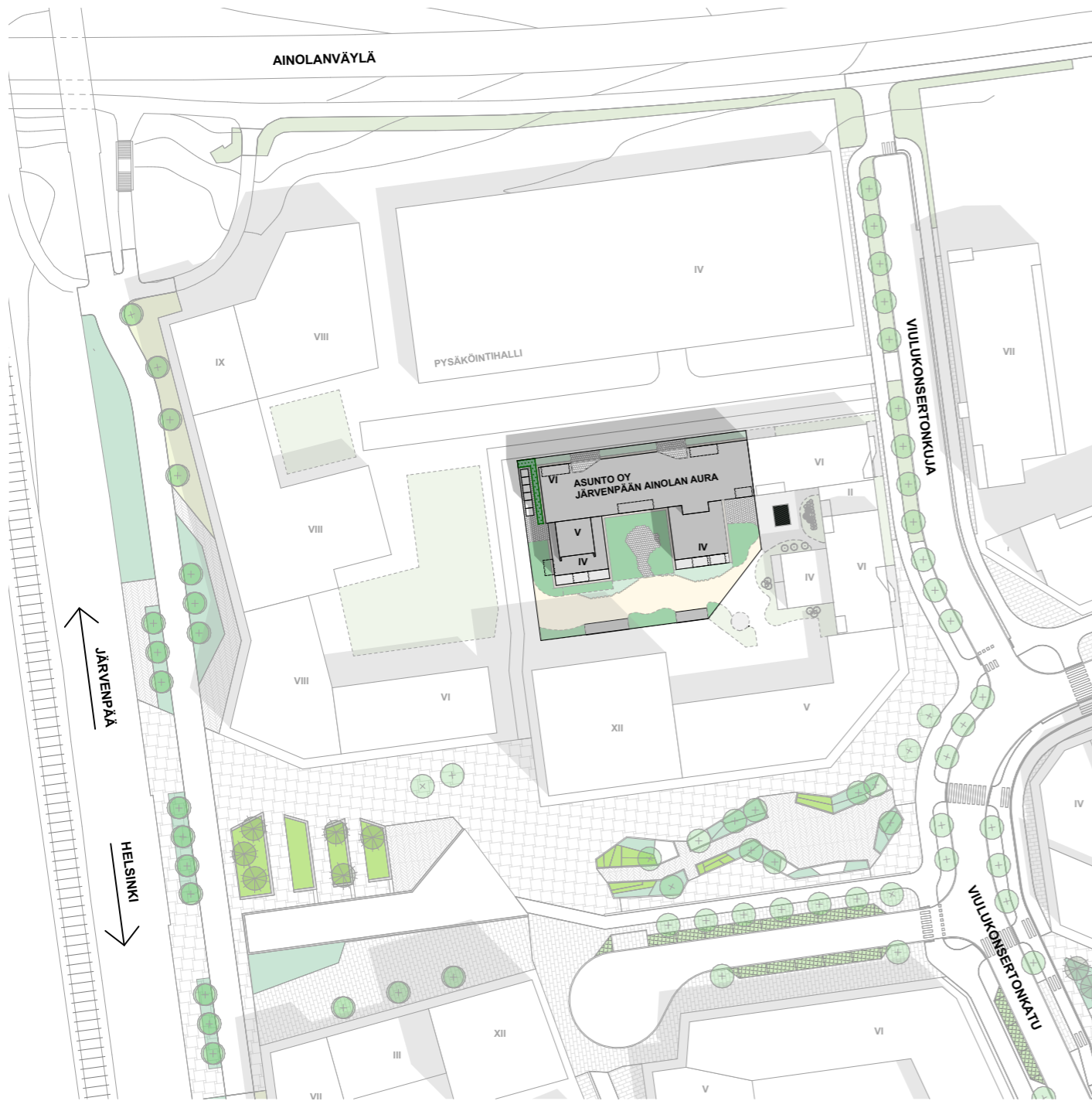
Ainolan Auran kodeissa on moderni varustelu ja tilaa juuri oikeissa paikoissa. Voit sisustaa kodista vaivatta mieleisesi ja tilojen joustavuuden ansiosta koti elää mukana elämäsi rytminmuutoksissa.

3. Sujuva, sopusointuinen arki

Jos sujuva arki ja asumisen laatu ovat musiikkia korvillesi, muuta Ainolan Auraan. Täällä eläminen ulottuu myös oman kodin ulkopuolelle. Talon suojaisa sisäpiha tarjoaa vehreitä rauhoittumisen hetkiä ja kattoterasseilla sijaitsevat viljelylaatikot sekä toisen terassin yhteydessä oleva sauna oleskelutiloineen luo hyvät puitteet rentoutumiselle. Arjen kiireitä helpottaa myös mahdollisuus käyttää yhtiön toista yhteistilaa etätyöskentelyyn.



ASEMAPIIRROS



ASEMAPIIRROS SUUNTA-AANTAVA - EI MITTAKAAVASSA.

KERROSPOHJA 1. krs

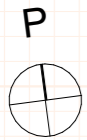
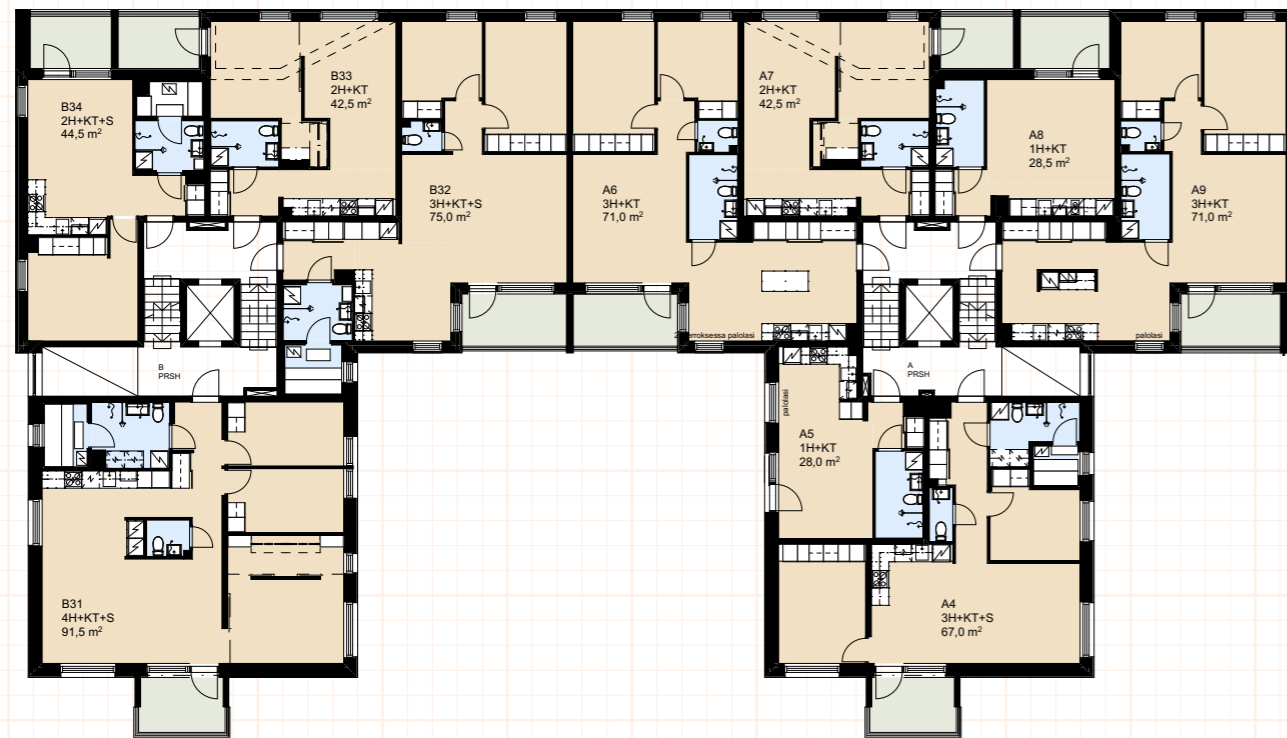
28,0–91,5 m²



KERROSPOHJA SUUNTA-AANTAVA - EI MITTAKAAVASSA.

KERROSPOHJA 2. krs

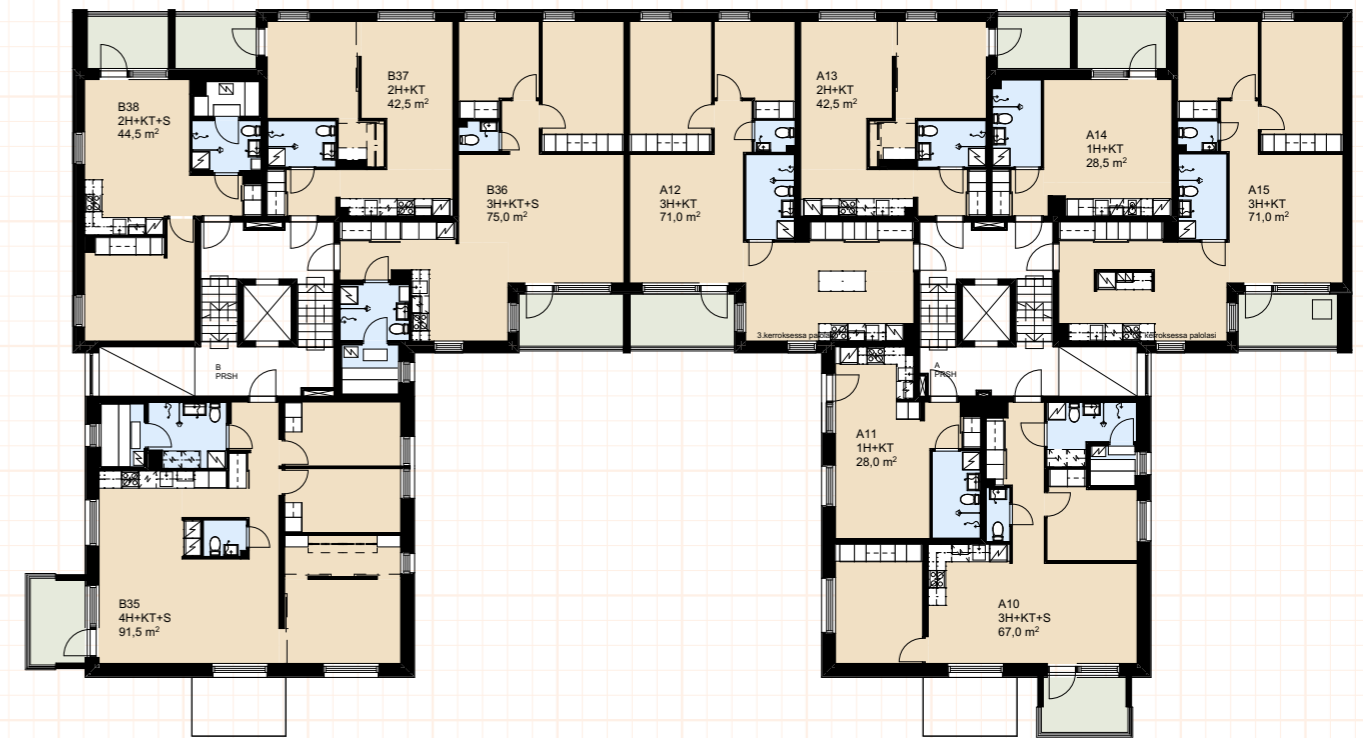
28,0–91,5 m²



KERROSPOHJA SUUNTAAN-ANTAVA - EI MITTAKAAVASSA.

KERROSPOHJA 3. krs

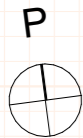
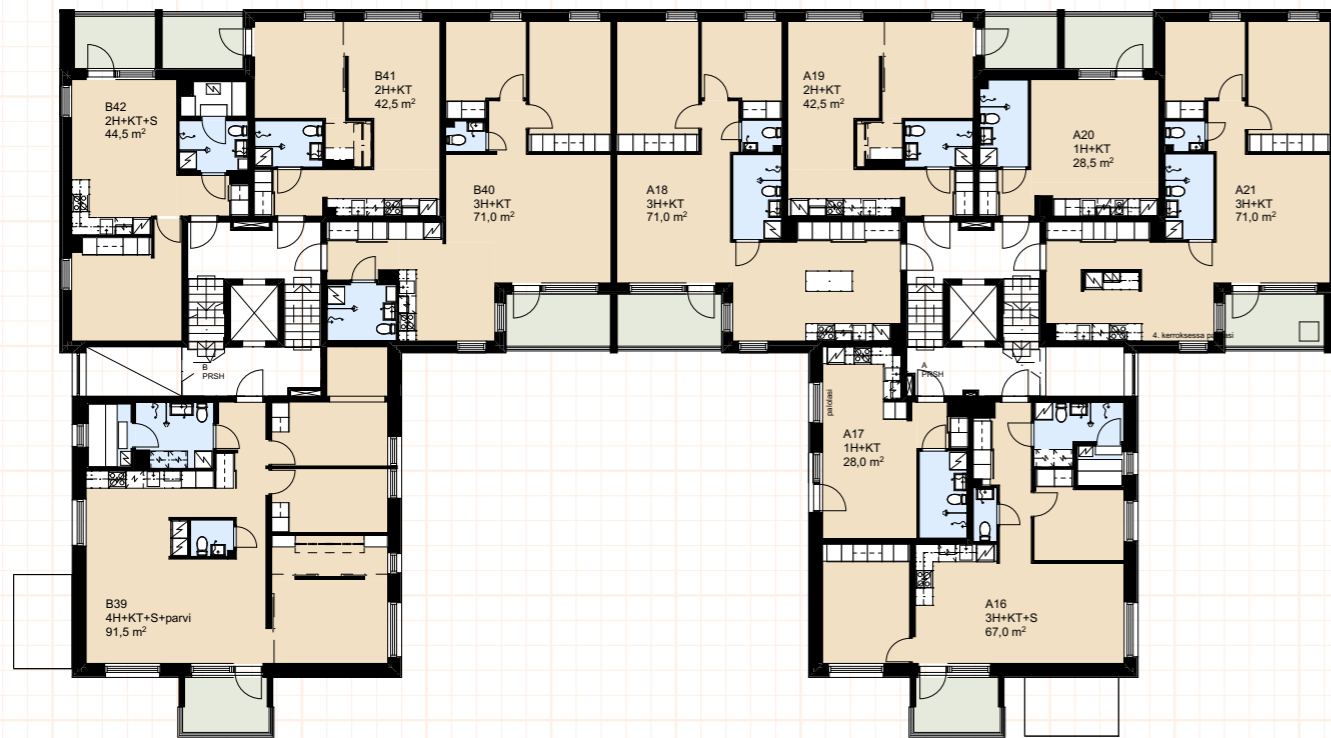
28,0–91,5 m²



KERROSPOHJA SUUNTAAN-ANTAVA - EI MITTAKAAVASSA.

KERROSPOHJA 4. krs

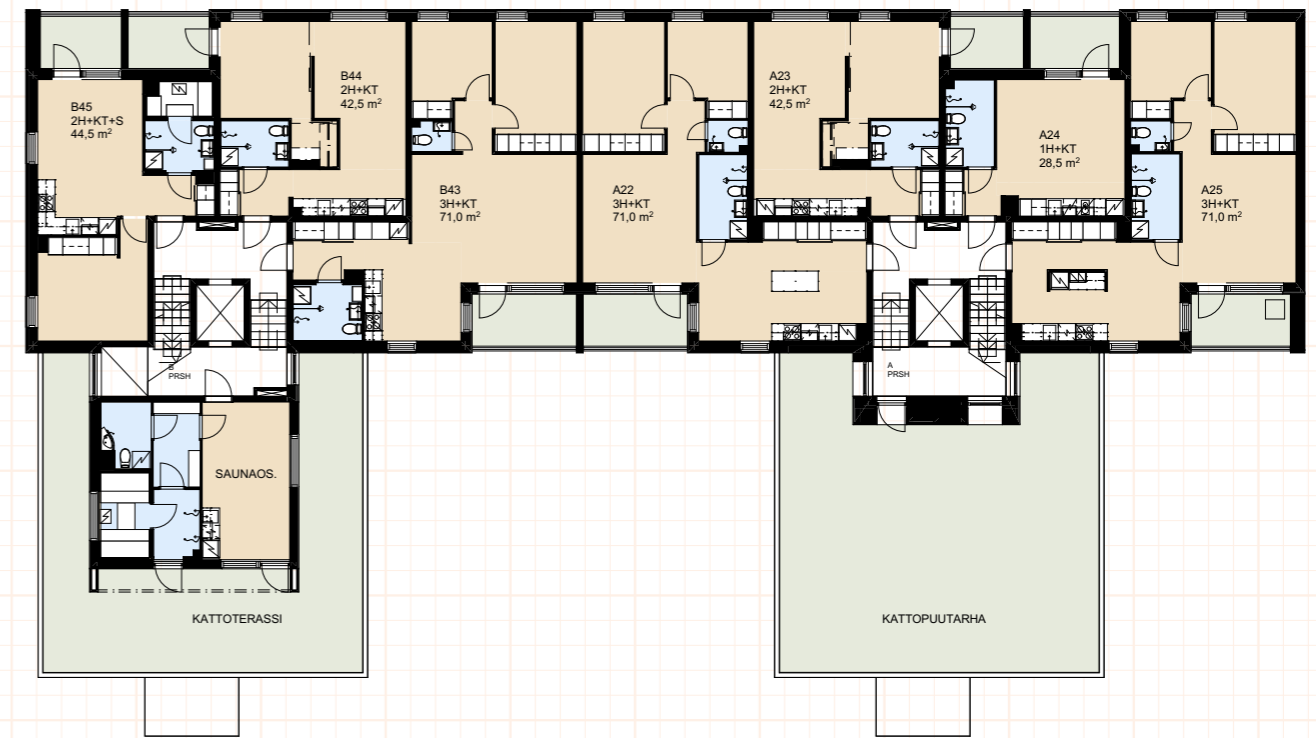
28,0–91,5 m²



KERROSPOHJA SUUNTAAN-ANTAVA - EI MITTAKAAVASSA.

KERROSPOHJA 5. krs

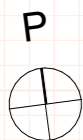
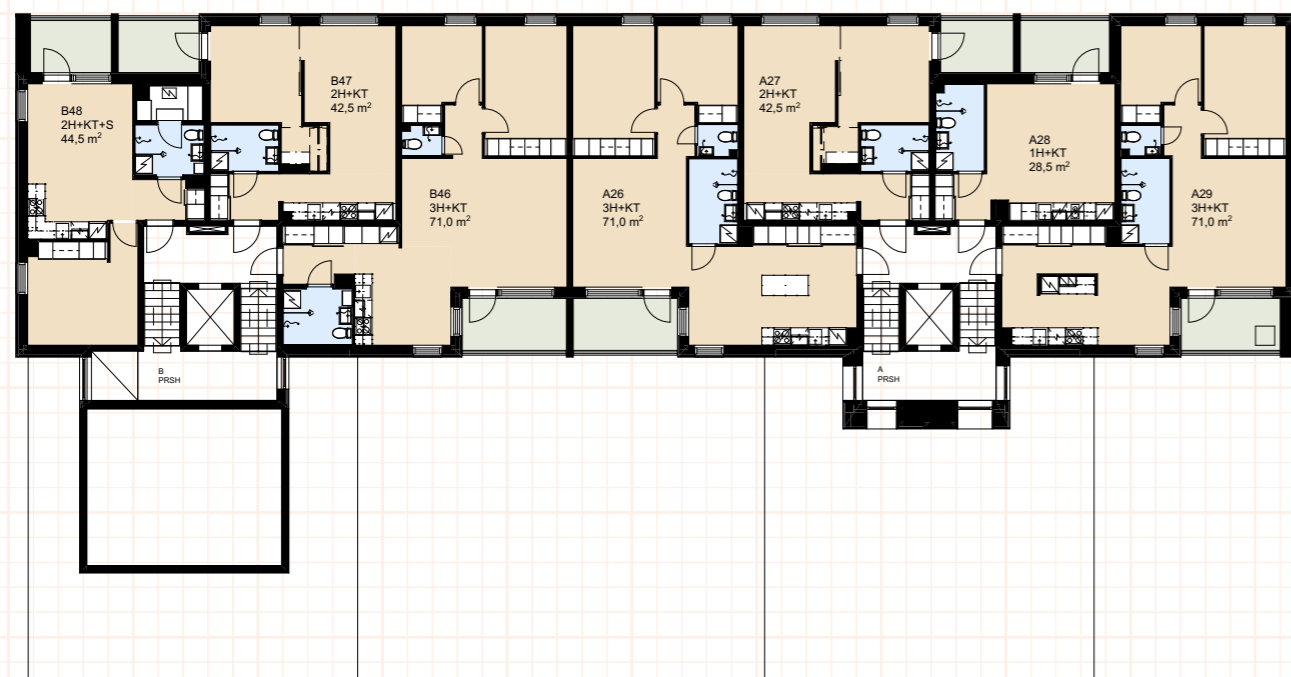
28,5–71,0 m²



KERROSPOHJA SUUNTAAN-ANTAVA - EI MITTAKAAVASSA.

KERROSPOHJA 6. krs

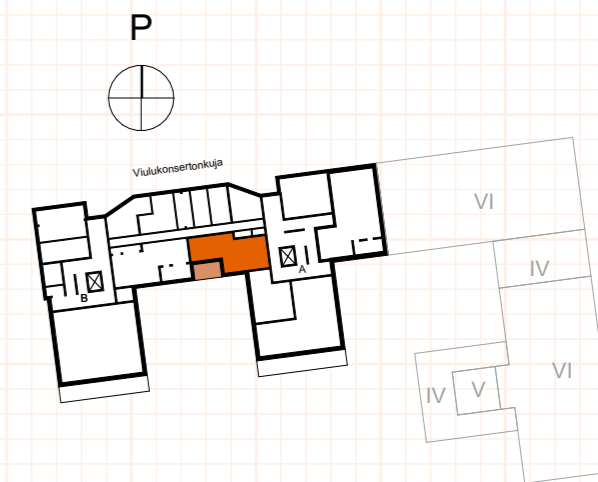
28,5–71,0 m²



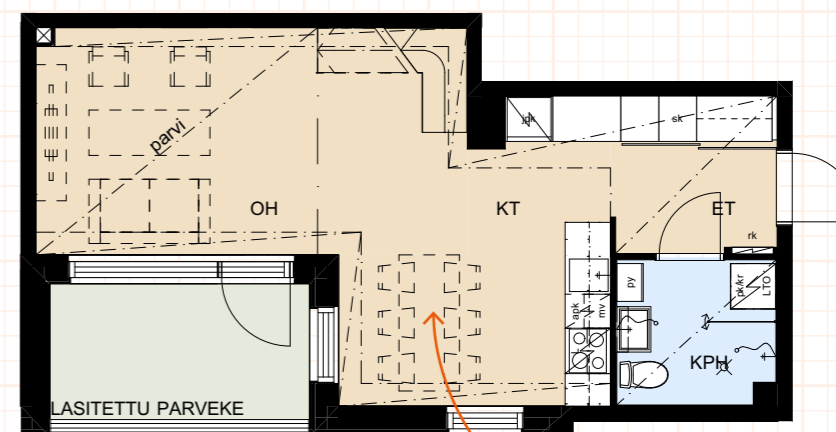
KERROSPOHJA SUUNTAA-ANTAVA - EI MITTAKAAVASSA.

1H+KT+PARVI 37,0 m² (+ n. 11,0 m²)

A1 1. krs

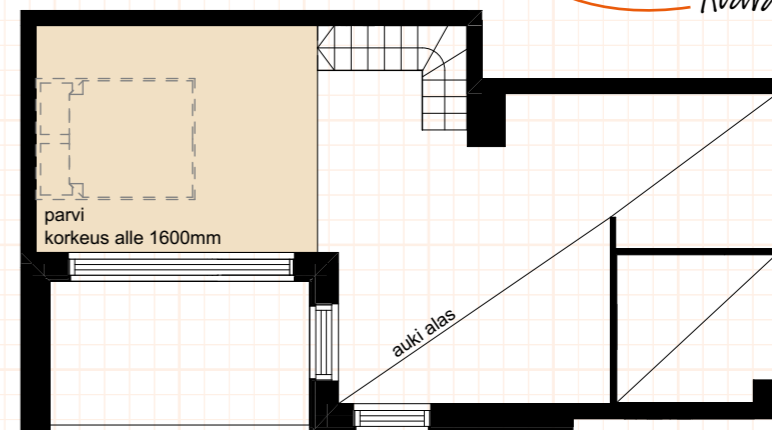


1.krs



Avaraa ja korkeaa tilaa

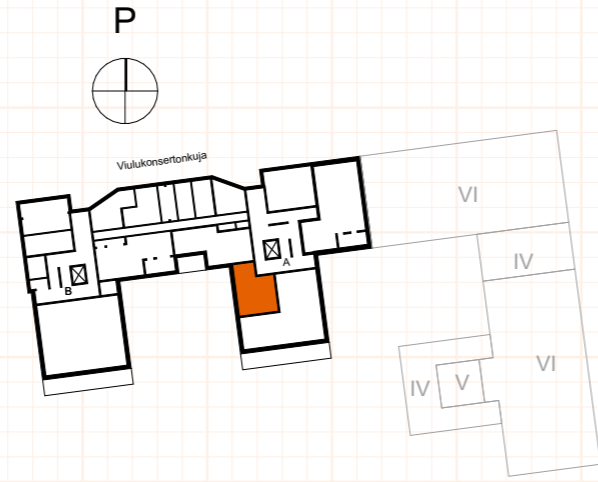
parvi



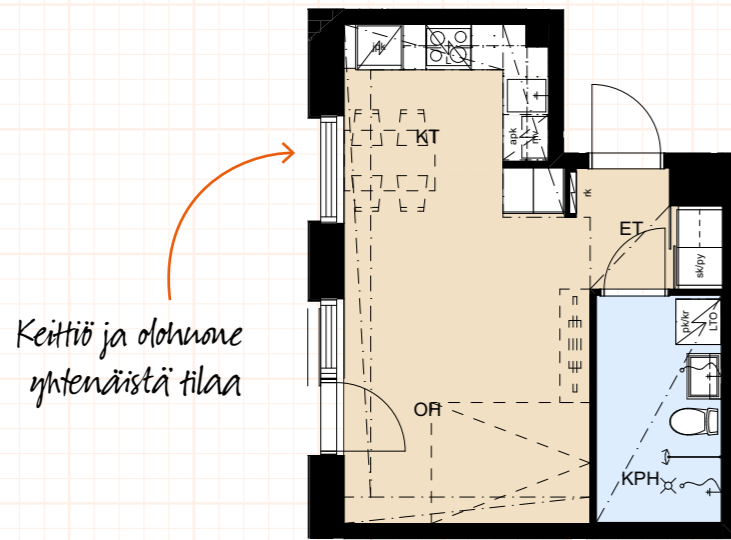
Makuutila parvella omassa rauhassa, erillään oleskelutilasta



1H+KT
A2
28,0 m²
1. krs



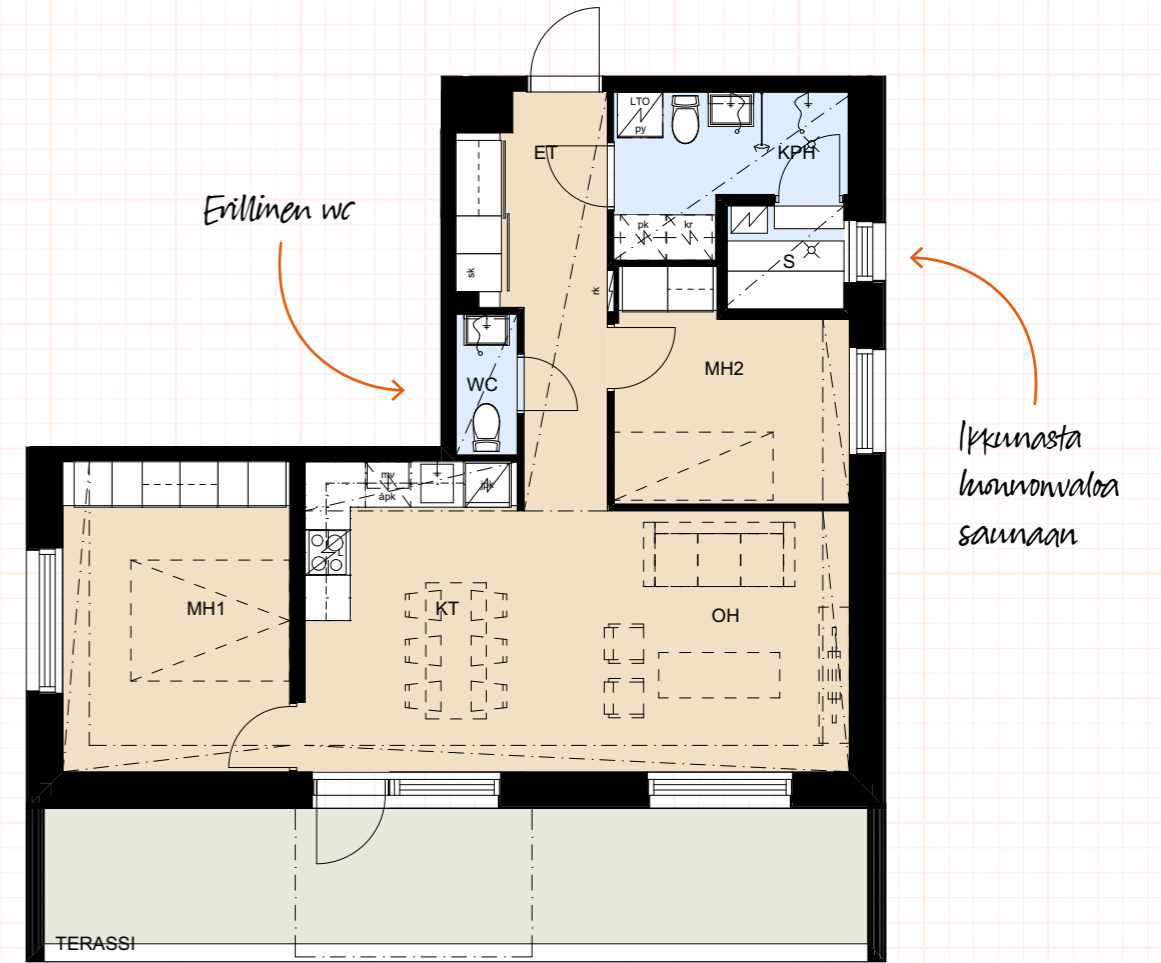
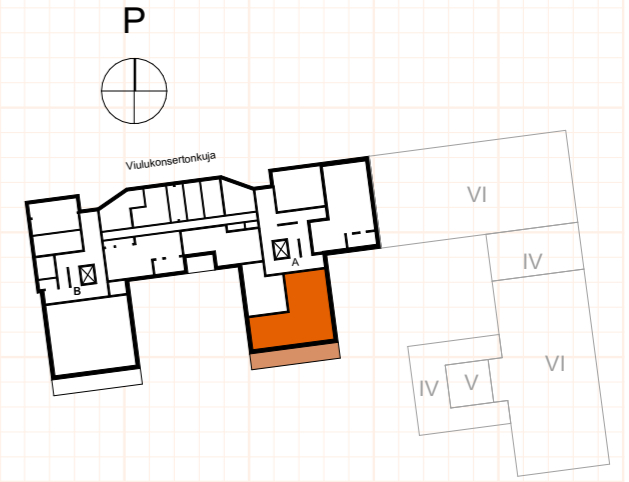
Pienessä kodissa kaikki tarvittava
toimivaan arkeen



Keittiö ja olohuone
yhtenäistä tilaa



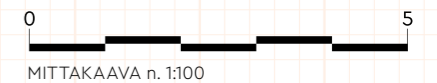
3H+KT+S
A3
67,0 m²
1. krs



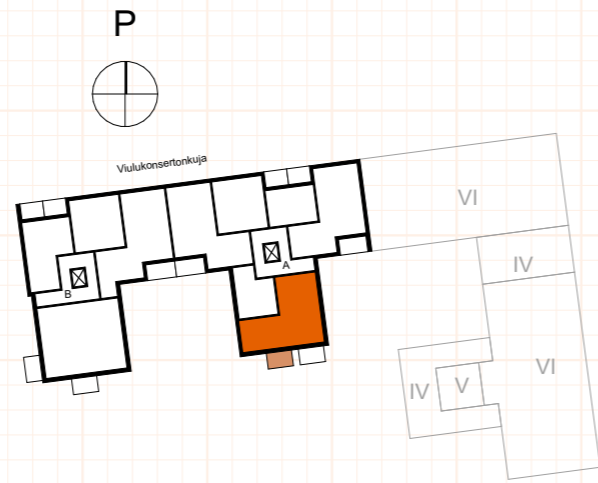
Erillinen wc

Ikkunasta
luonnonvaloa
saunaan

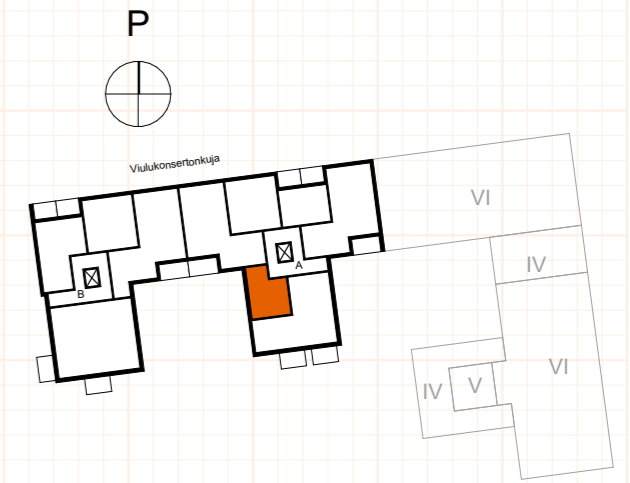
Iso, asunnon
levyinen terassi



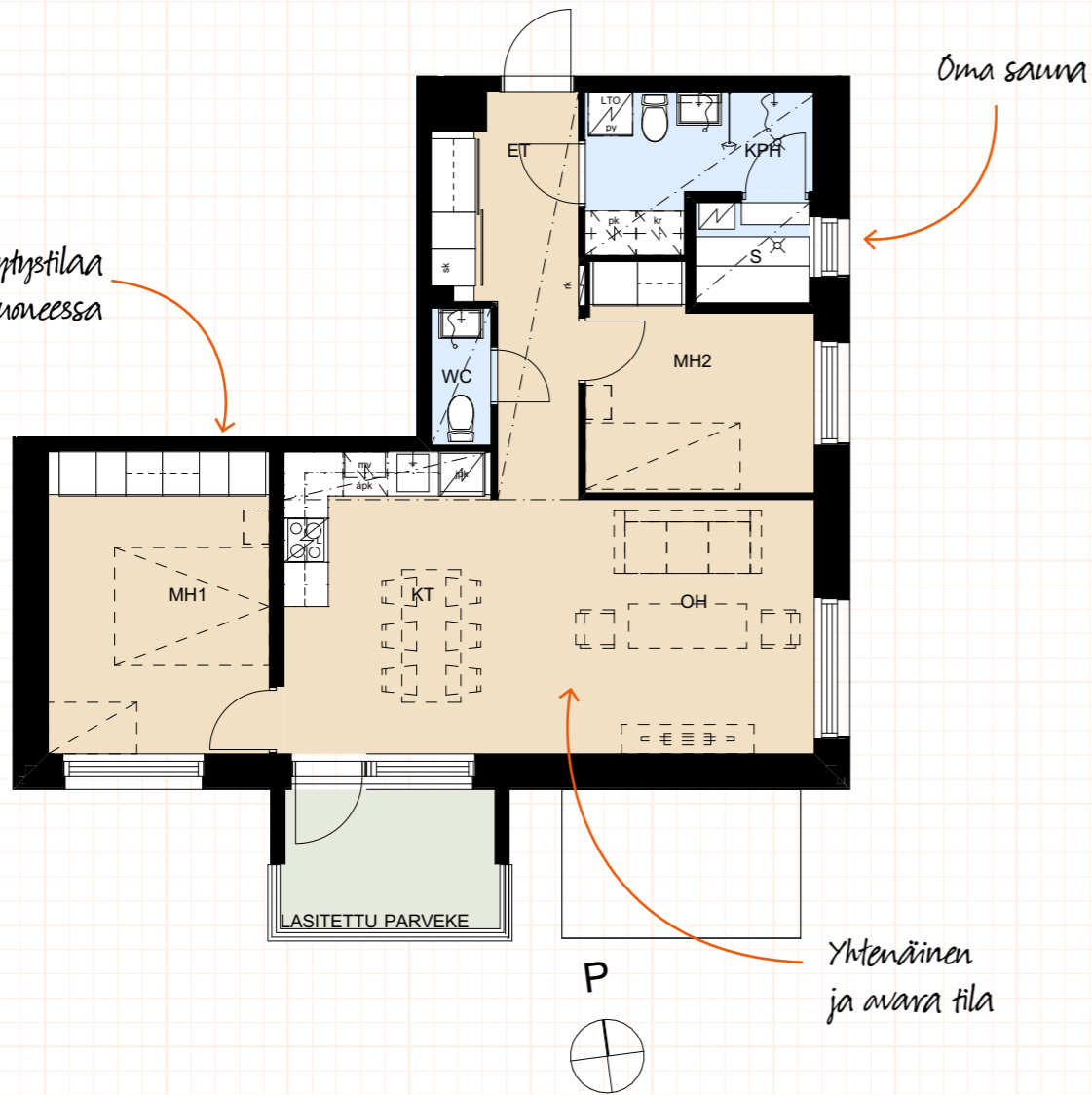
3H+KT+S 67,0 m²
 A4 2. krs
 A16 4. krs



1H+KT 28,0 m²
 A5 2. krs
 A17 4. krs



*Paljon säilytystilaa
 makuuhuoneessa*

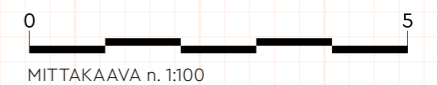
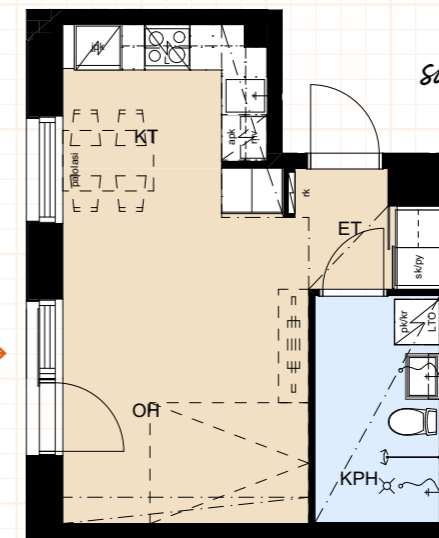


*Yhtenäinen
 ja avara tila*



*Eteisessä tilaa
 säästävät liukuovet*

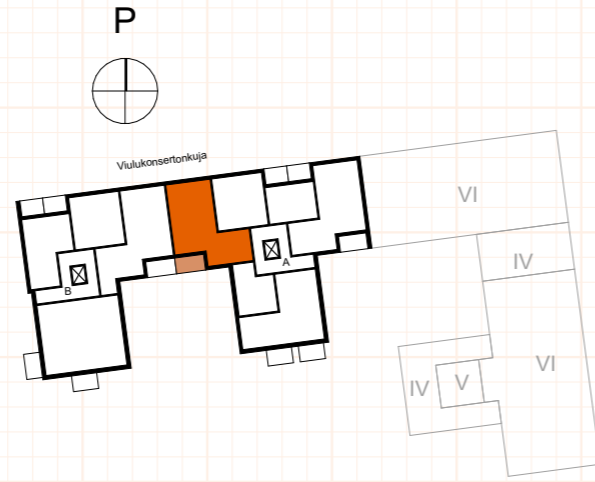
*Ranskalainen
 parveke*



3H+KT

71,0 m²

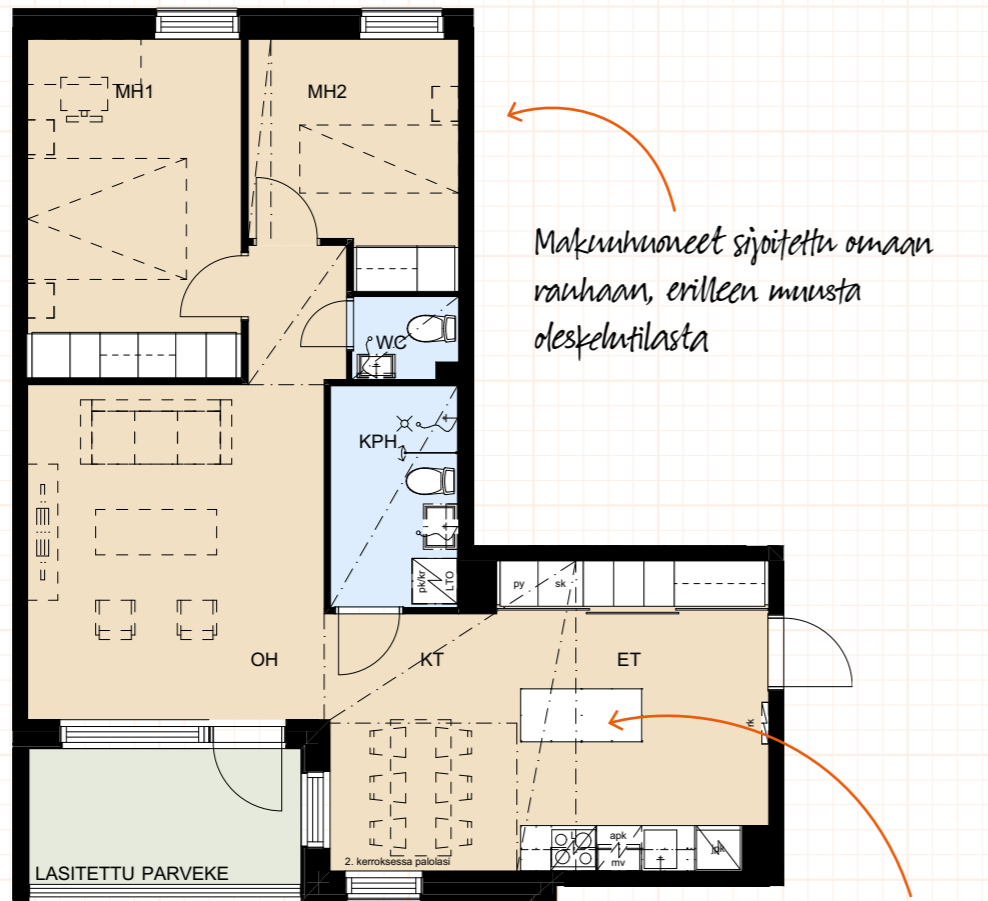
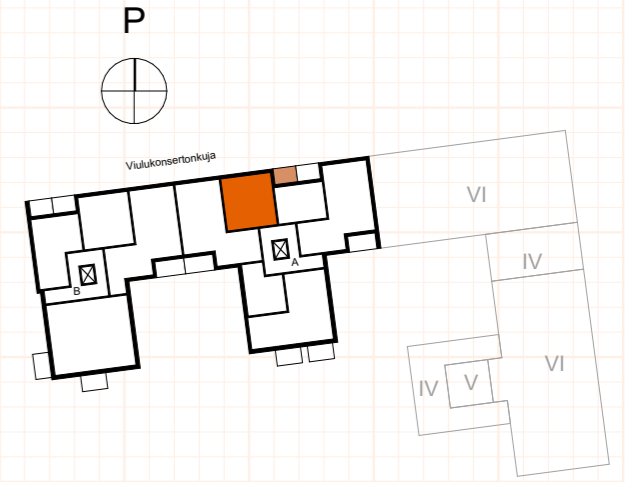
- A6 2. krs
- A18 4. krs
- A26 6. krs



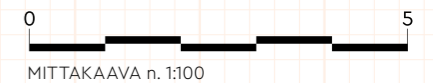
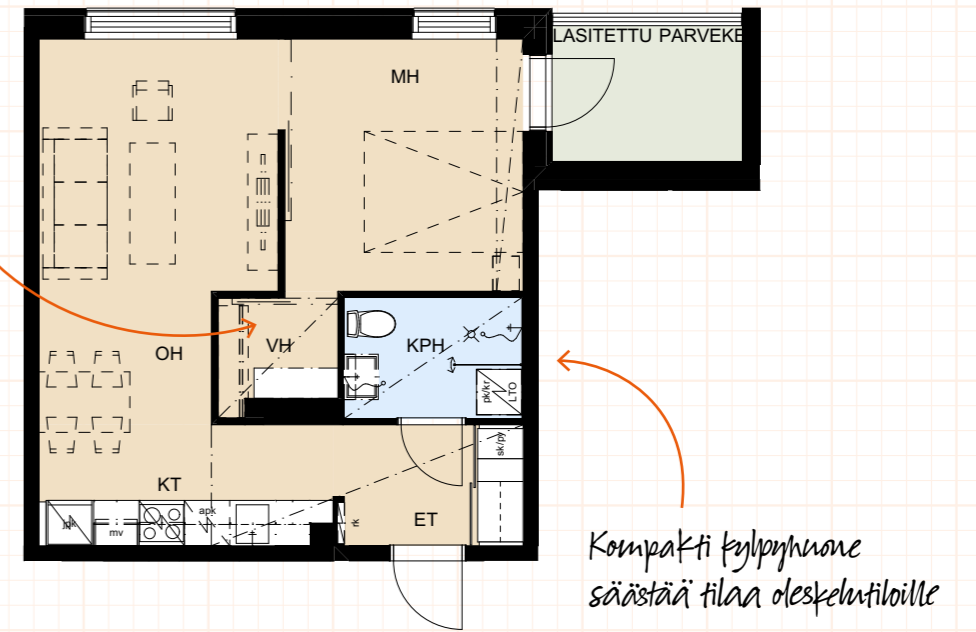
2H+KT

42,5 m²

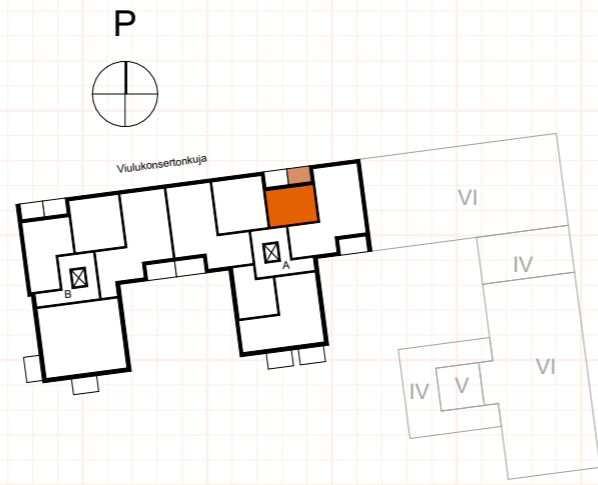
- A7 2. krs
- A19 4. krs
- A27 6. krs



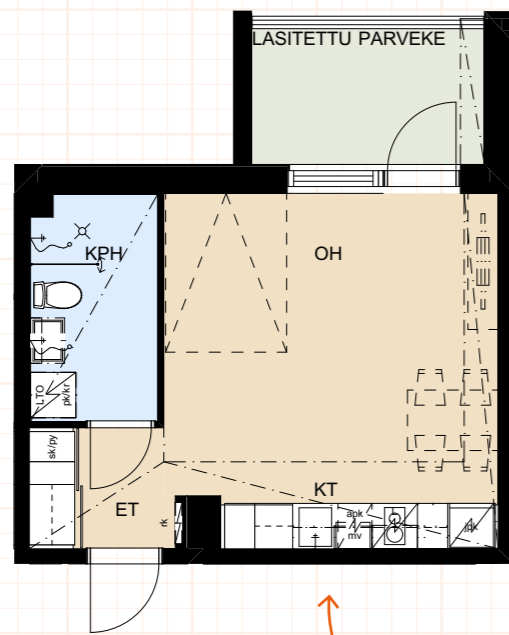
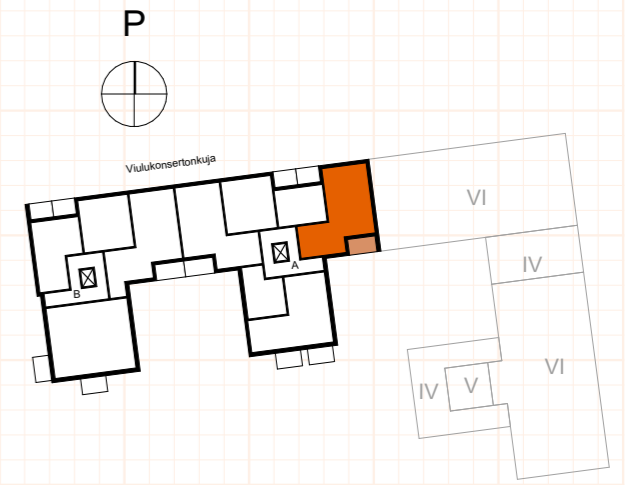
Erillinen vaatehuone helpottaa arkea



1H+KT 28,5 m²
 A8 2. krs
 A14 3. krs
 A20 4. krs
 A24 5. krs
 A28 6. krs

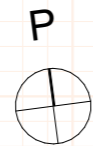


3H+KT 71,0 m²
 A9 2. krs

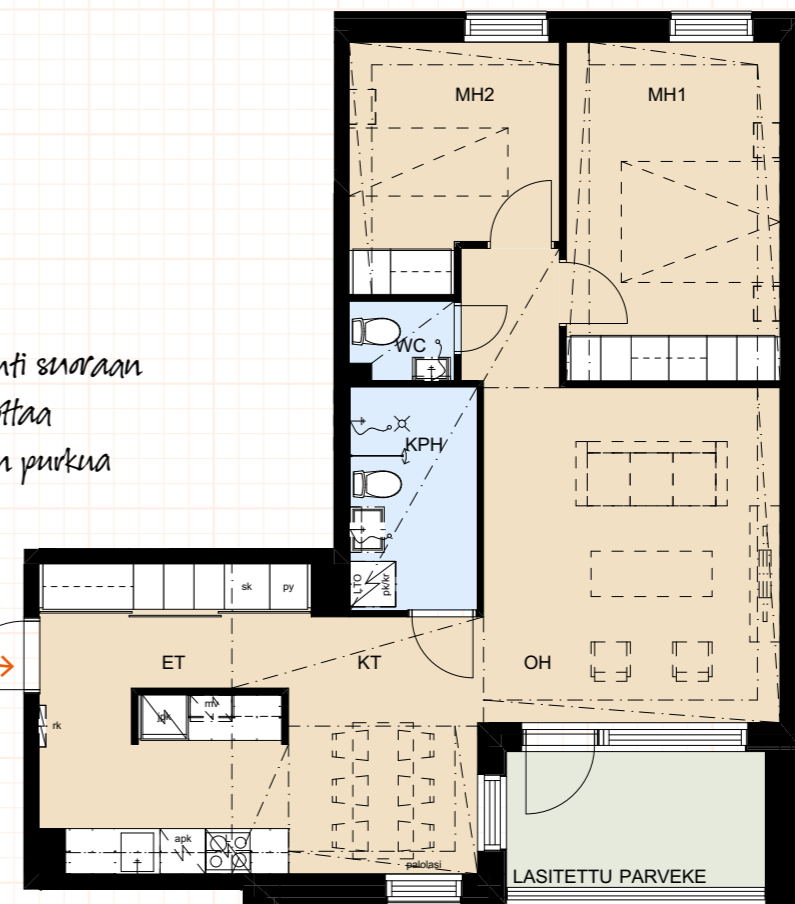


Lasitetulta parvekkeelta lisätilaa elämiseen

Linjakas kalusteratkaisu keittiössä

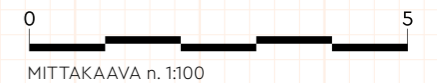


Eteisestä käynti suoraan keittiöön helpottaa kaupunkassien purkua



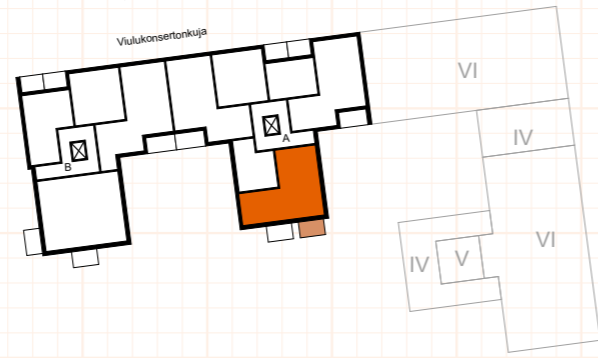
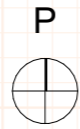
Makuuhuoneessa tilaa työpöydälle tai lasten sängylle

Tilava olohuone



3H+KT+S
A10

67,0 m²
3. krs

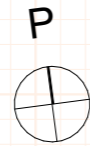


*Ikkunat kolmeen eri
ilmansuuntaan*



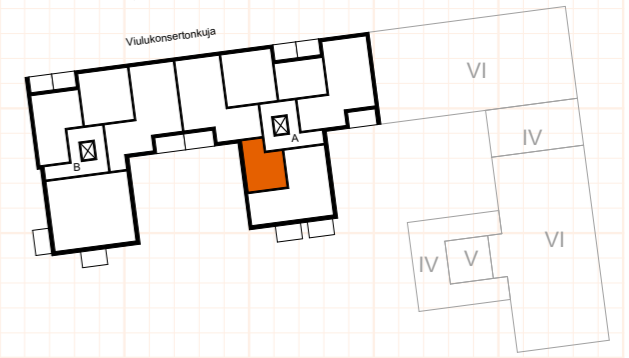
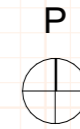
*Makuuhuoneissa
omat
säilytysratkaisut*

*Käynti lasitetulle
parvekkeelle
olohuoneesta*

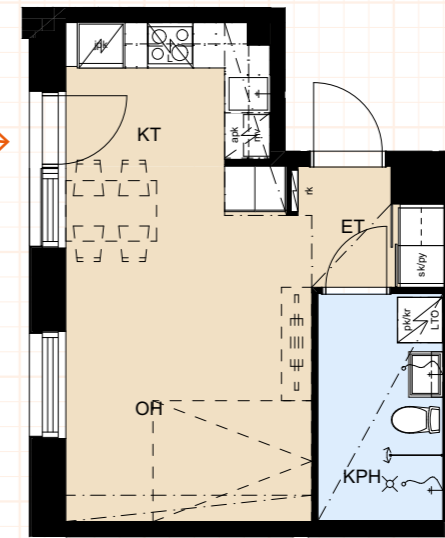


1H+KT
A11

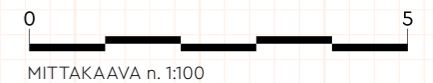
28,0 m²
3. krs



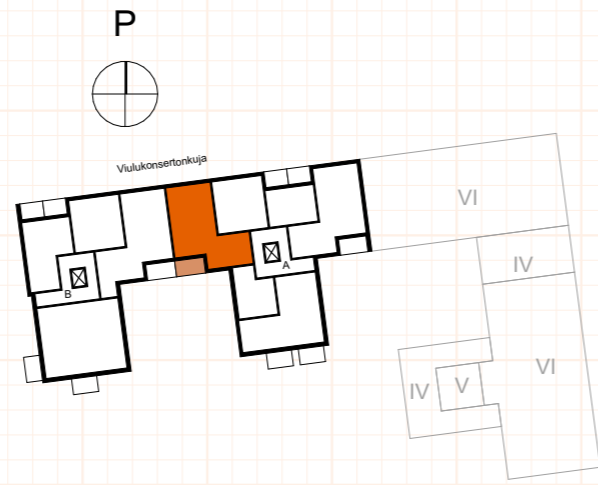
*Ranskalainen parveke
sisäpihalle päin*



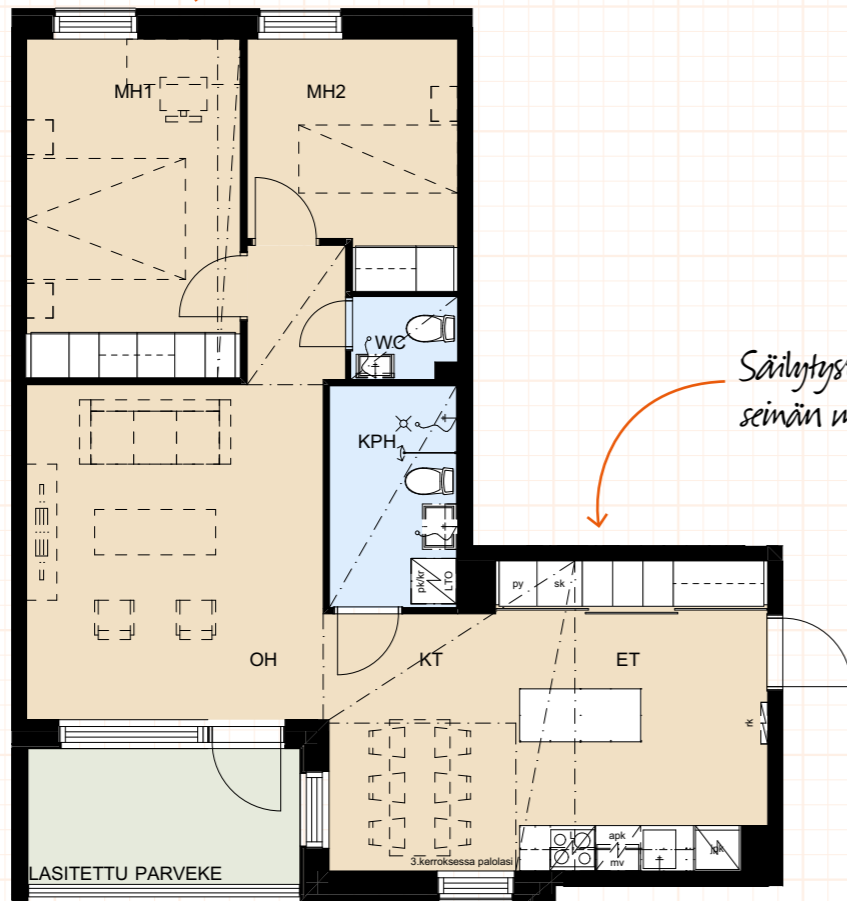
Tilava kylpyhuone



3H+KT 71,0 m²
 A12 3. krs
 A22 5. krs



Makuuhuoneessa tilaa työpöydälle

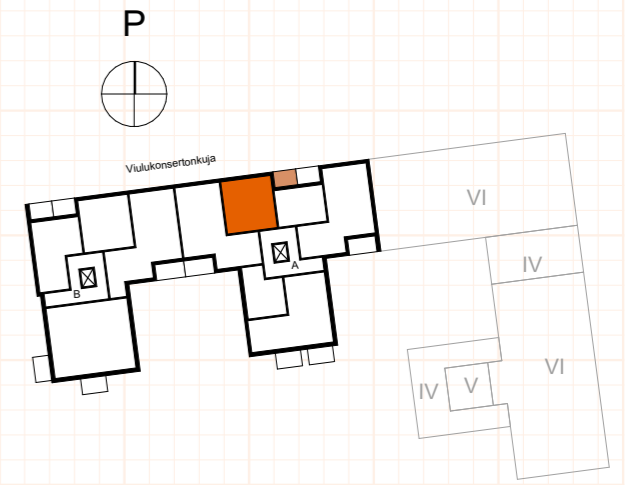


Säilytystilaa koko seinän matkalla

Tilavassa keittiössä on mukava tehdä yhdessä ruokaa

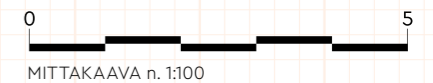


2H+KT 42,5 m²
 A13 3. krs
 A23 5. krs



Lisätilaa elämiseen lasitetulta parvekkeelta

Kalusteet kauniisti samassa linjassa

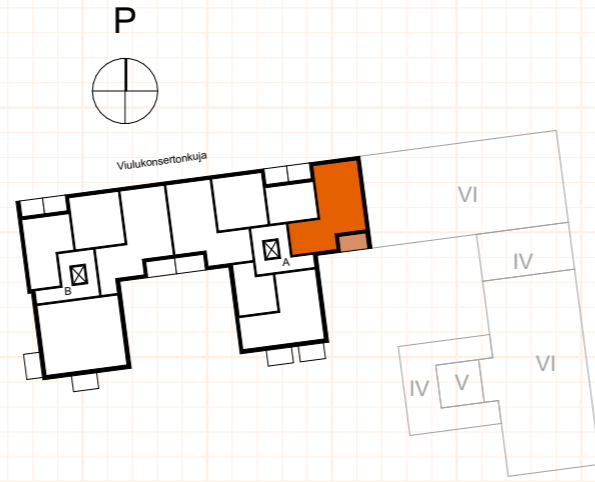


3H+KT

71,0 m²

A15
A25

3. krs
5. krs

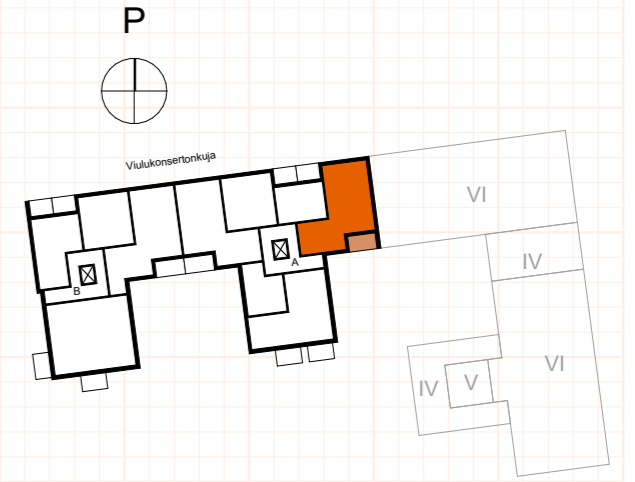


3H+KT

71,0 m²

A21
A29

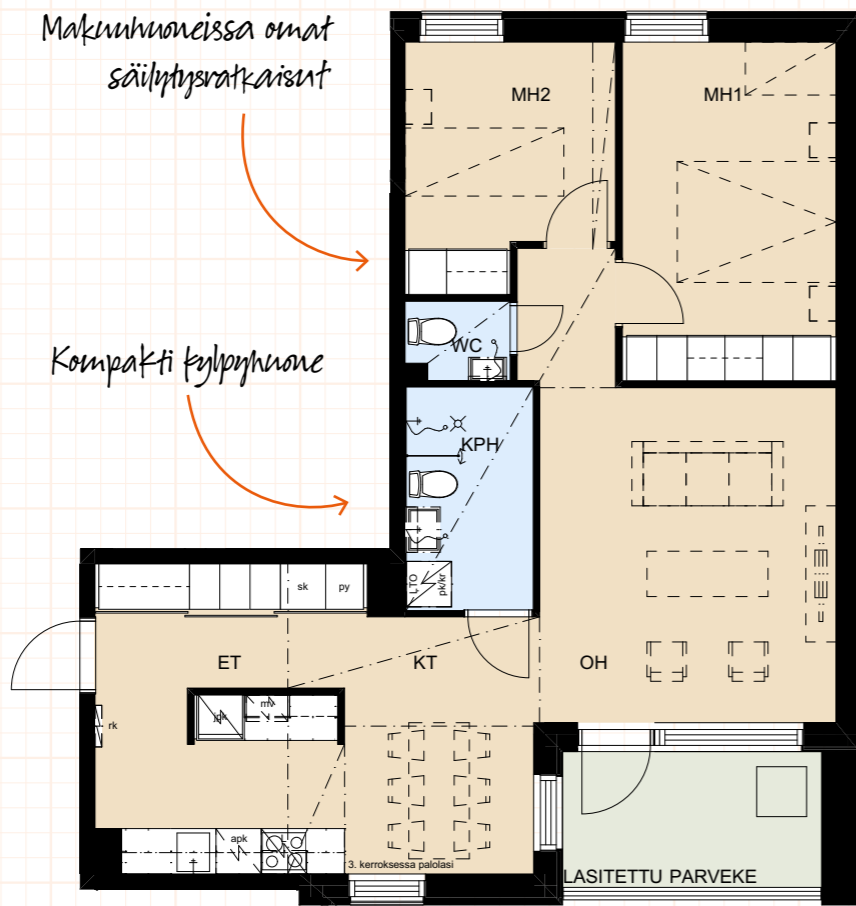
4. krs
6. krs



Makuuhuoneissa omat säilytysratkaisut

Kompakti kylpyhuone

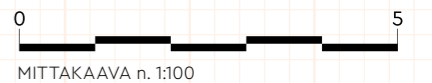
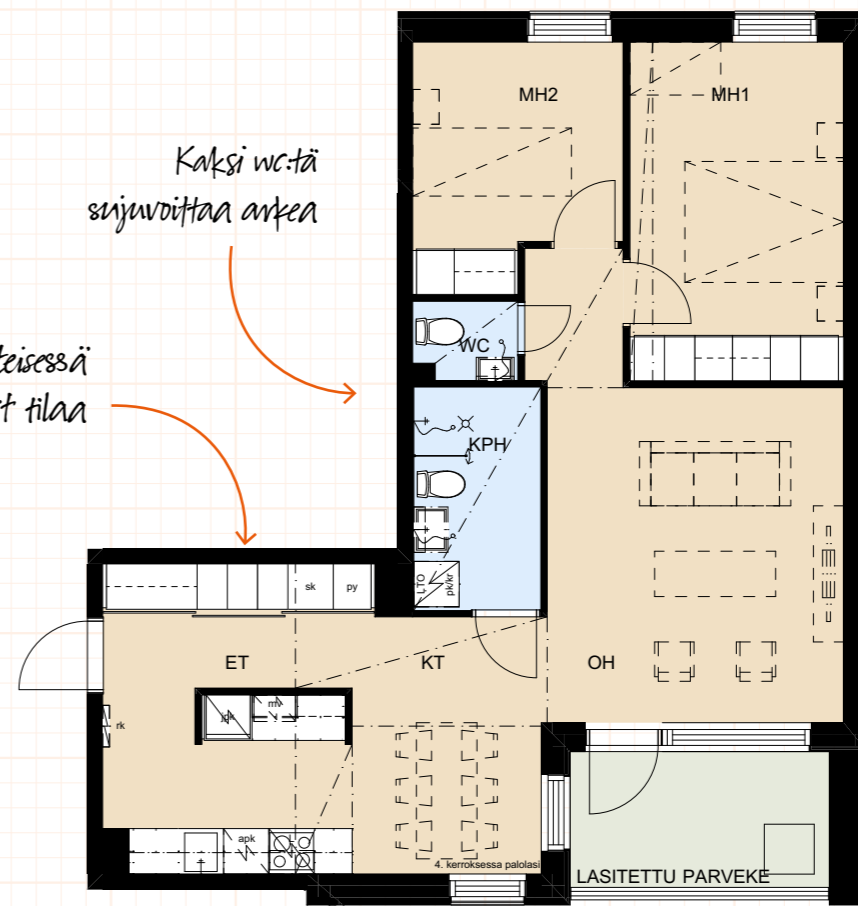
Ruokailutila erillään muusta oleskelutilasta



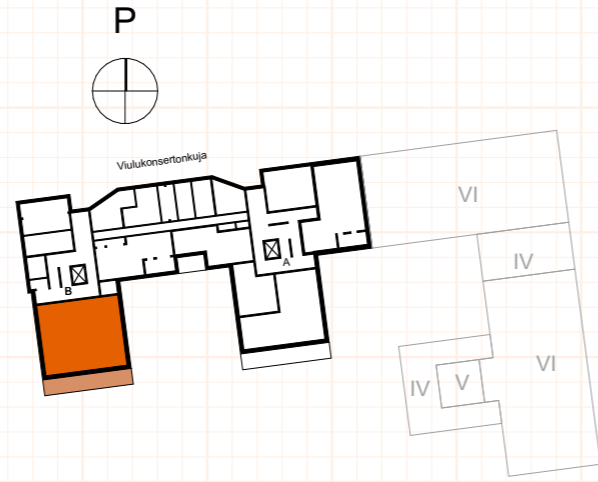
Kaksi wc:tä sijoitettua ankean

Linkkivet eteisessä säästävät tilaa

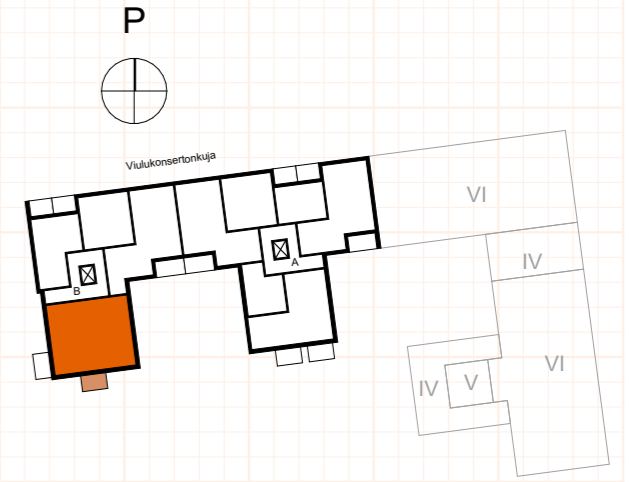
Lasitettu parveke sisäpihalle päin



4H+KT+S
B30
91,5 m²
1. krs

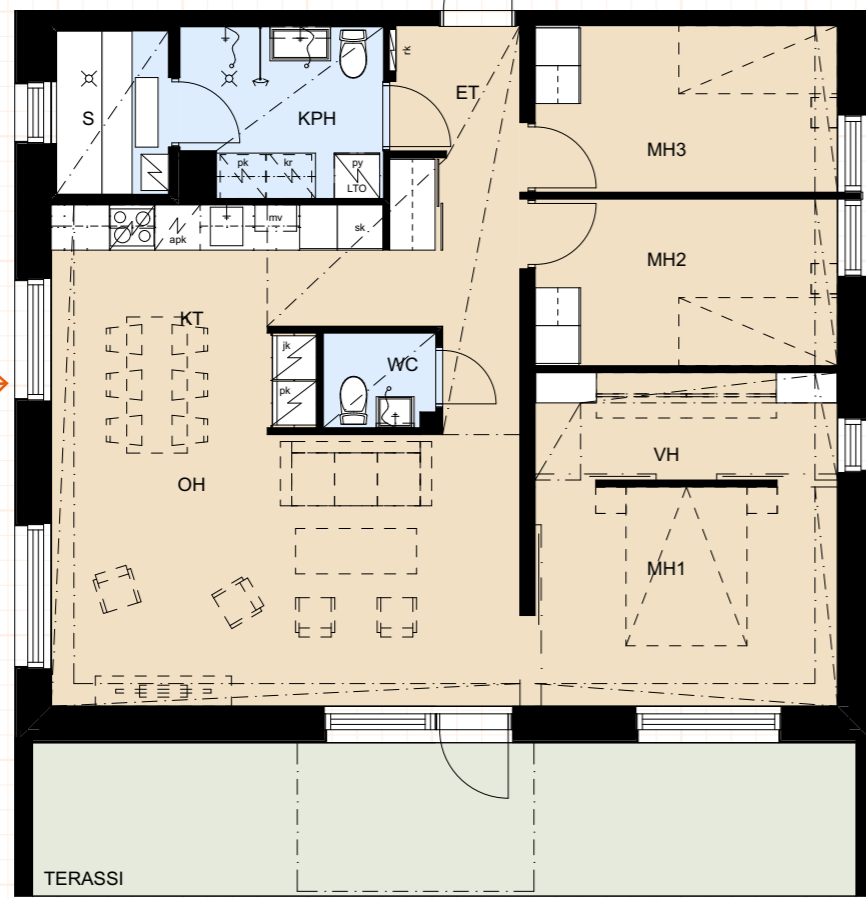


4H+KT+S
B31
91,5 m²
2. krs



Oma sauna

Iso avava olohuone
lso hyvät puitteet
perheen kanssa
seurusteluun



Asunnon levyinen
iso terassi

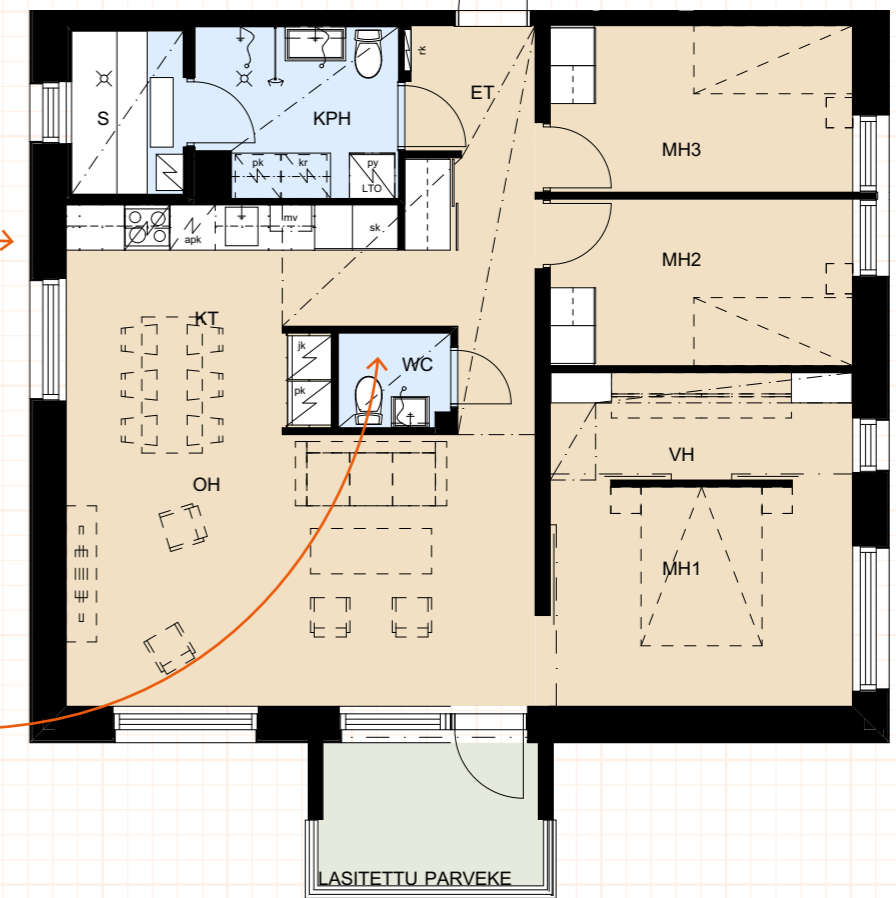


Makuuhuoneessa
kätevä
walk in closet

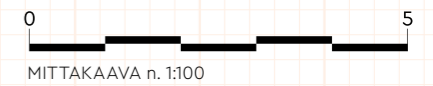
Kodinhoitotilat
kylpyhuoneessa

Keittiökalusteet
kauniisti
yhtenäisessä
linjassa

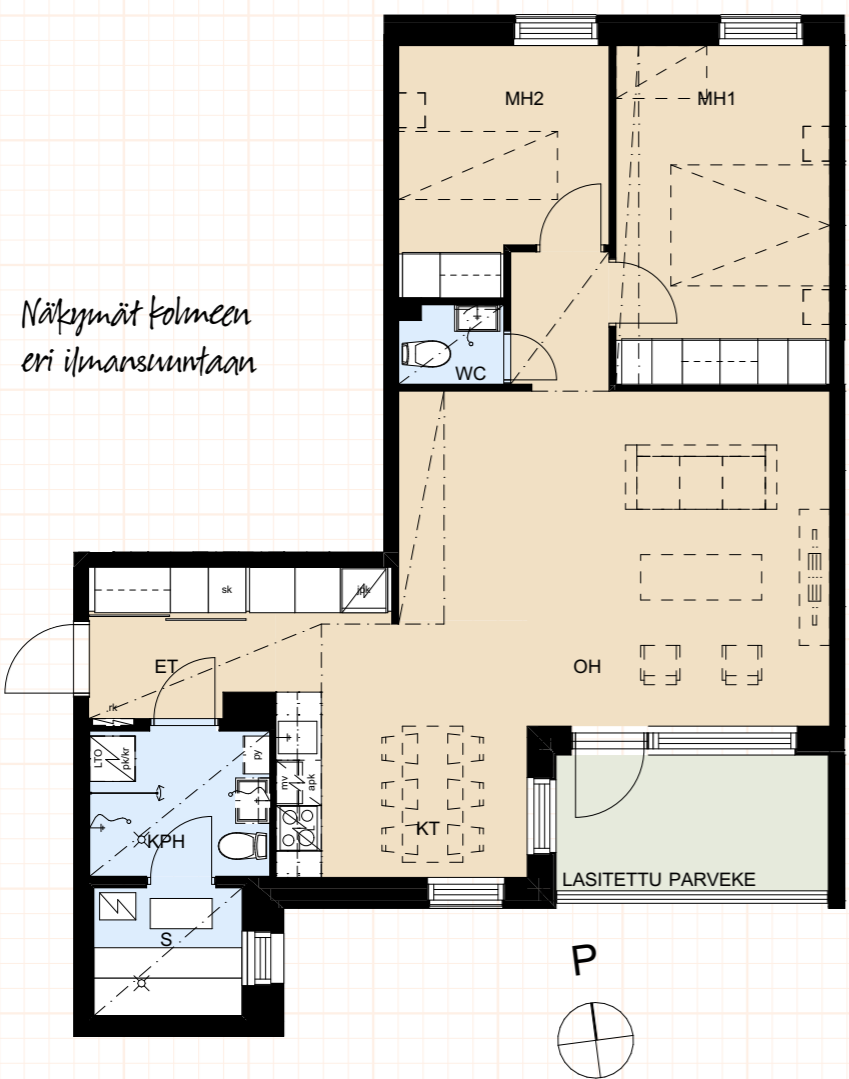
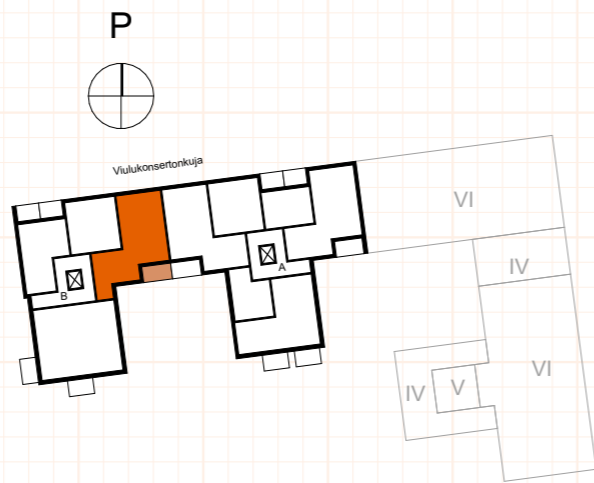
Kodissa
kaksi wc:tä



Olohuoneesta
käynti lasitetulle
parvekkeelle



3H+KT+S 75,0 m²
B32 2. krs



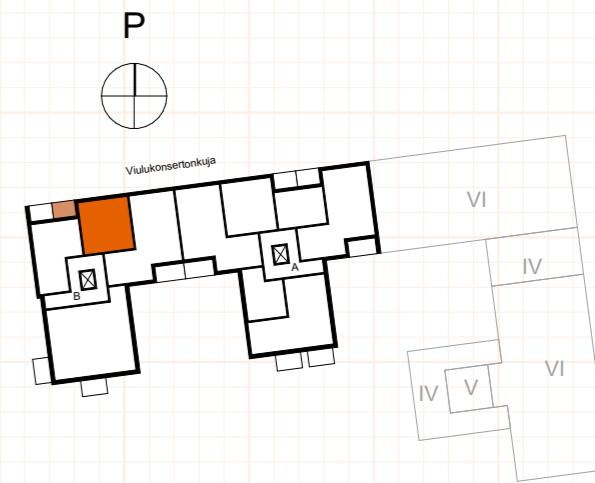
Näkymät kolmeen eri ilmansuuntaan

Paljon säilytystilaa

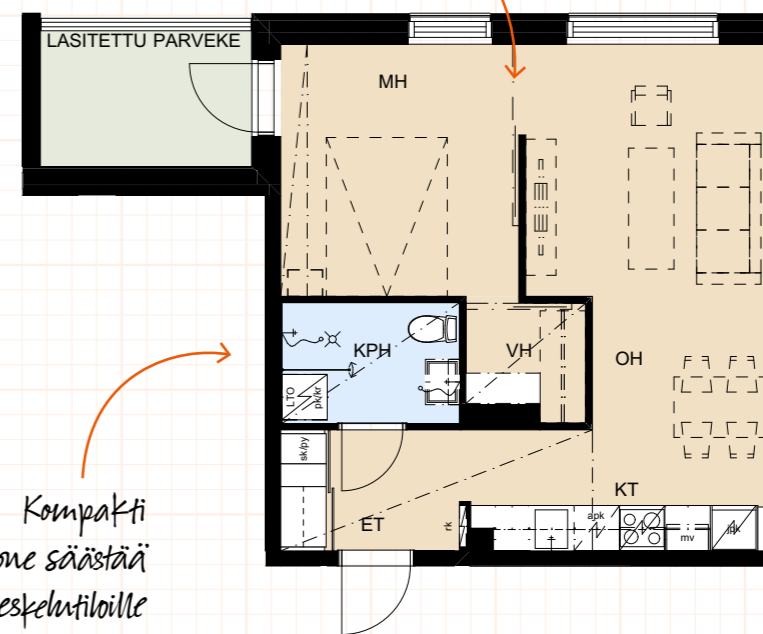
Avara olohuone-tila



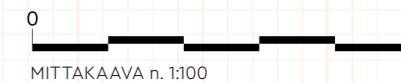
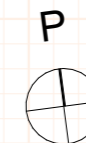
2H+KT 42,5 m²
B33 2. krs
B41 4. krs
B47 6. krs



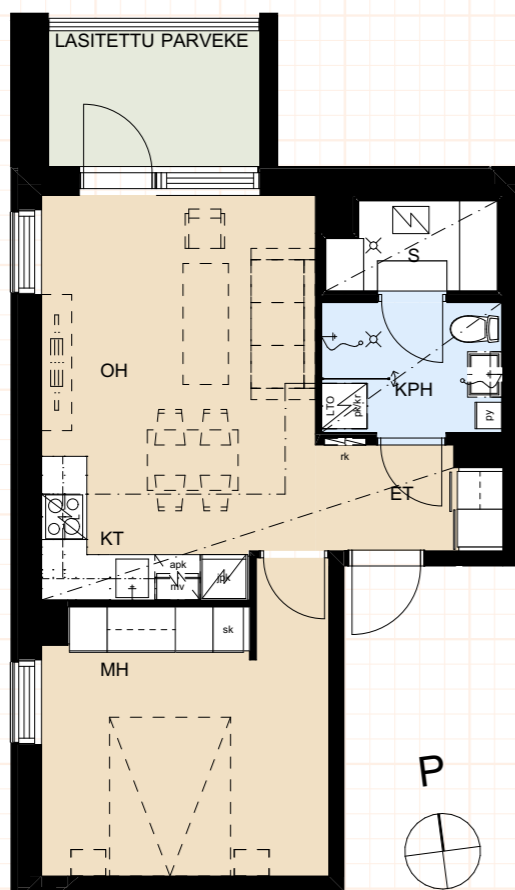
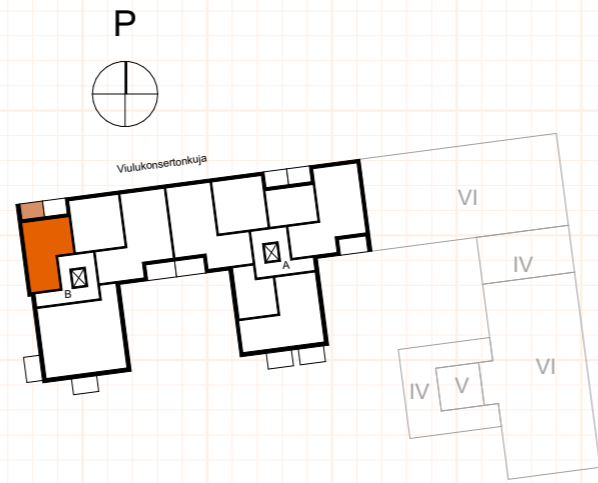
Linkunolla omaa rauhaa makuuhuoneeseen



Kompakti kylpyhuone säästää tilaa oleskelutiloille



2H+KT+S 44,5 m²
 B34 2. krs
 B42 4. krs
 B48 6. krs

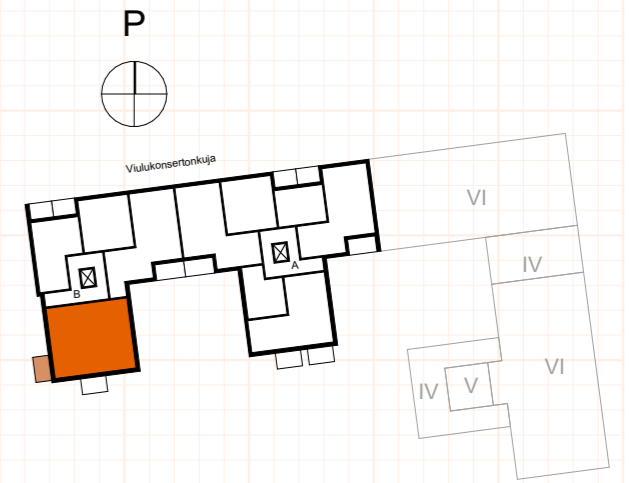


Tilava makuuhuone

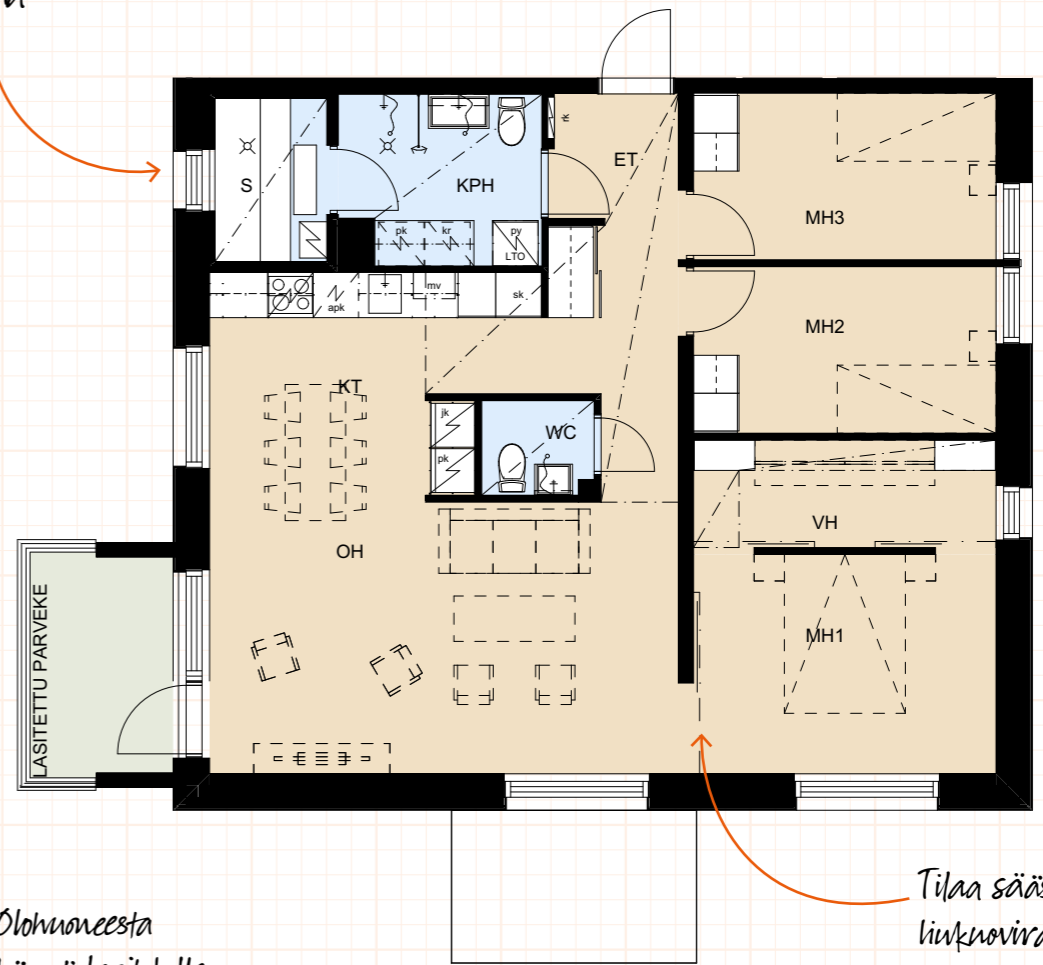
Oma sauna on arjen luksusta



4H+KT+S 91,5 m²
 B35 3. krs



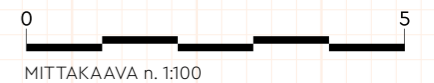
Tilava kylpyhuone ja sauna



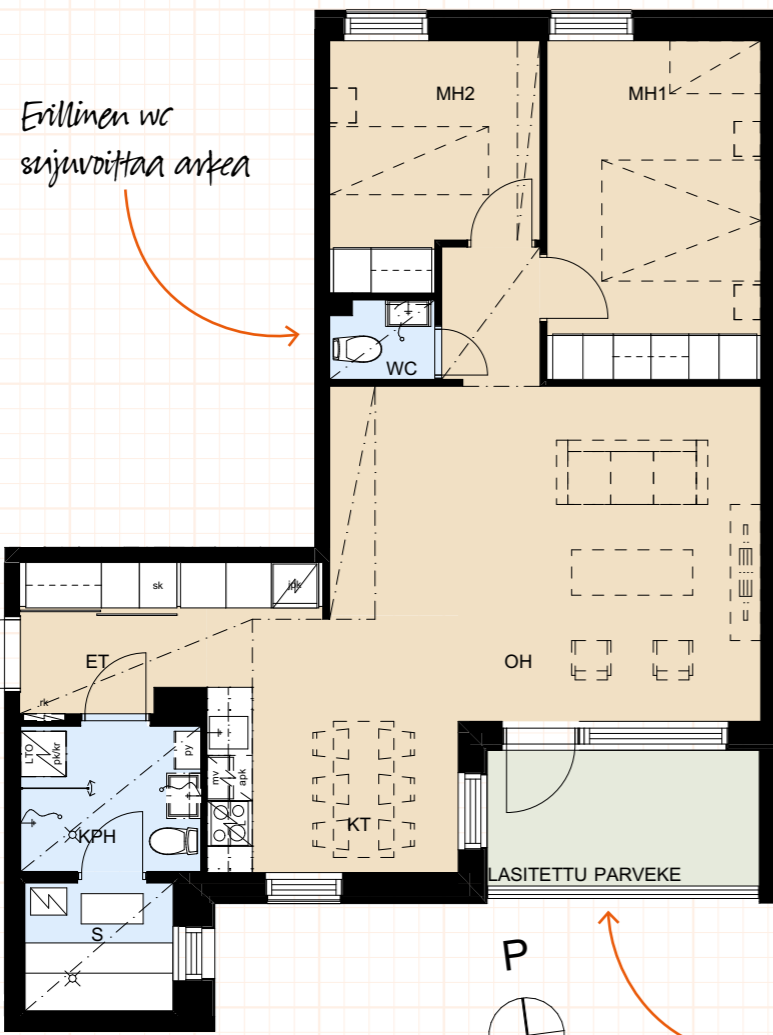
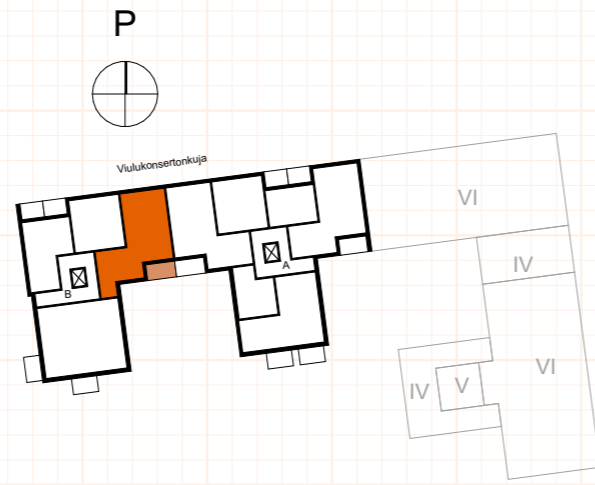
Olohuoneesta käynti lasitetulle parvekkeelle

Näkymät sisäpihalle

Tilaa säästävä liuknovirratkaisu



3H+KT+S 75,0 m²
B36 3. krs



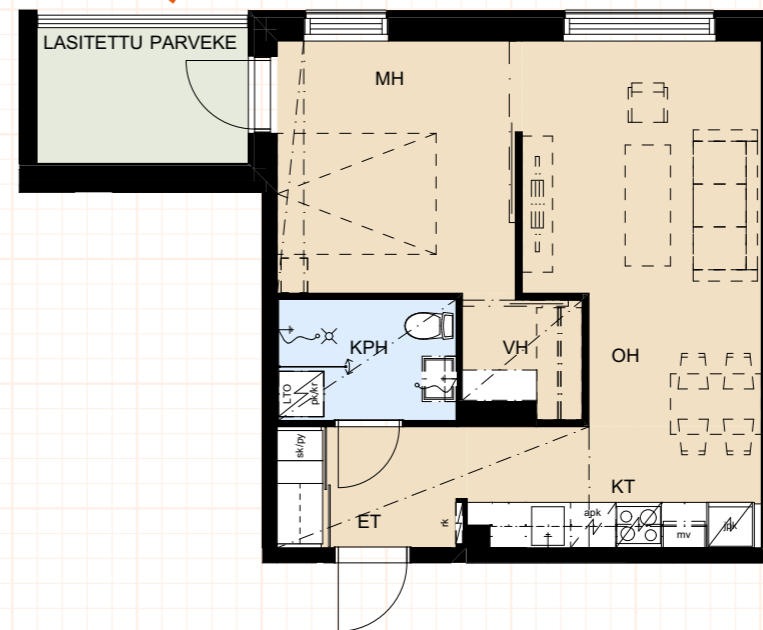
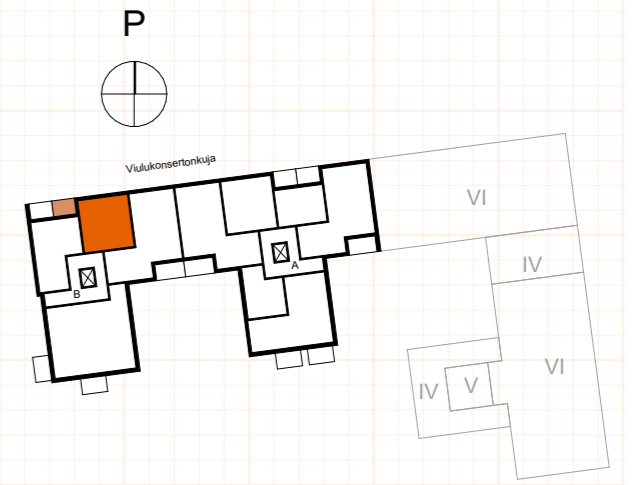
Erillinen wc sujuvoittaa arkea

Kompakti kylpyhuone säästää tilaa oleskelutiloille

Lasitettu parveke sisäpihalle päin

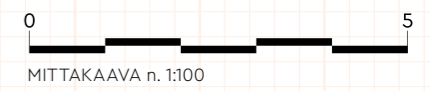
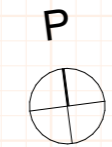


2H+KT 42,5 m²
B37 3. krs
B44 5. krs

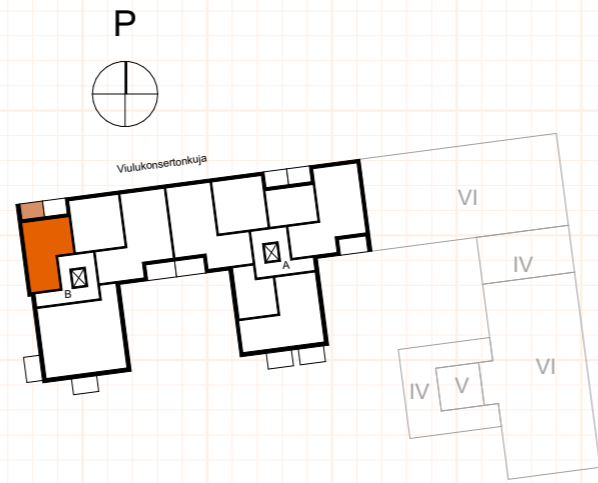


Petivaatteet helposti tuulettamaan parvekkeelle

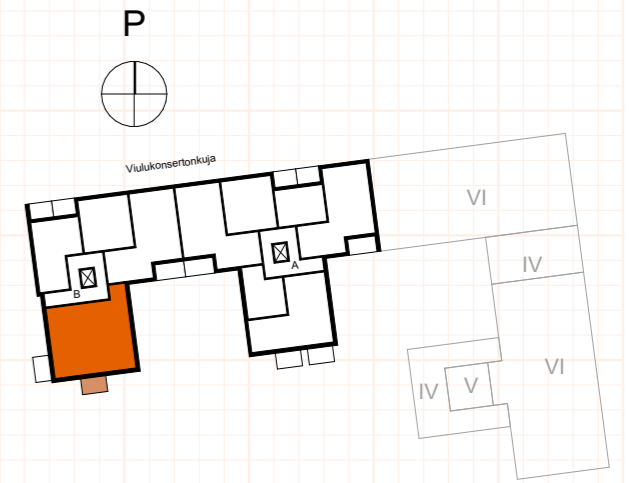
Olohuone ja keittotila yhtenäistä tilaa



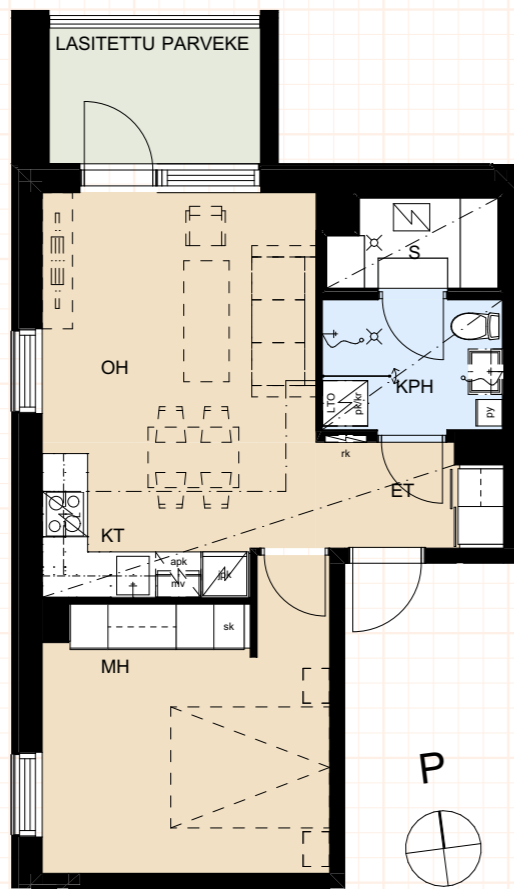
2H+KT+S 44,5 m²
 B38 3. krs
 B45 5. krs



4H+KT+S+PARVI 91,5 m² (+ n. 4,0 m²)
 B39 4. krs



Keittiötila ja olohuone
 yhtenäistä ja
 avaraa tilaa

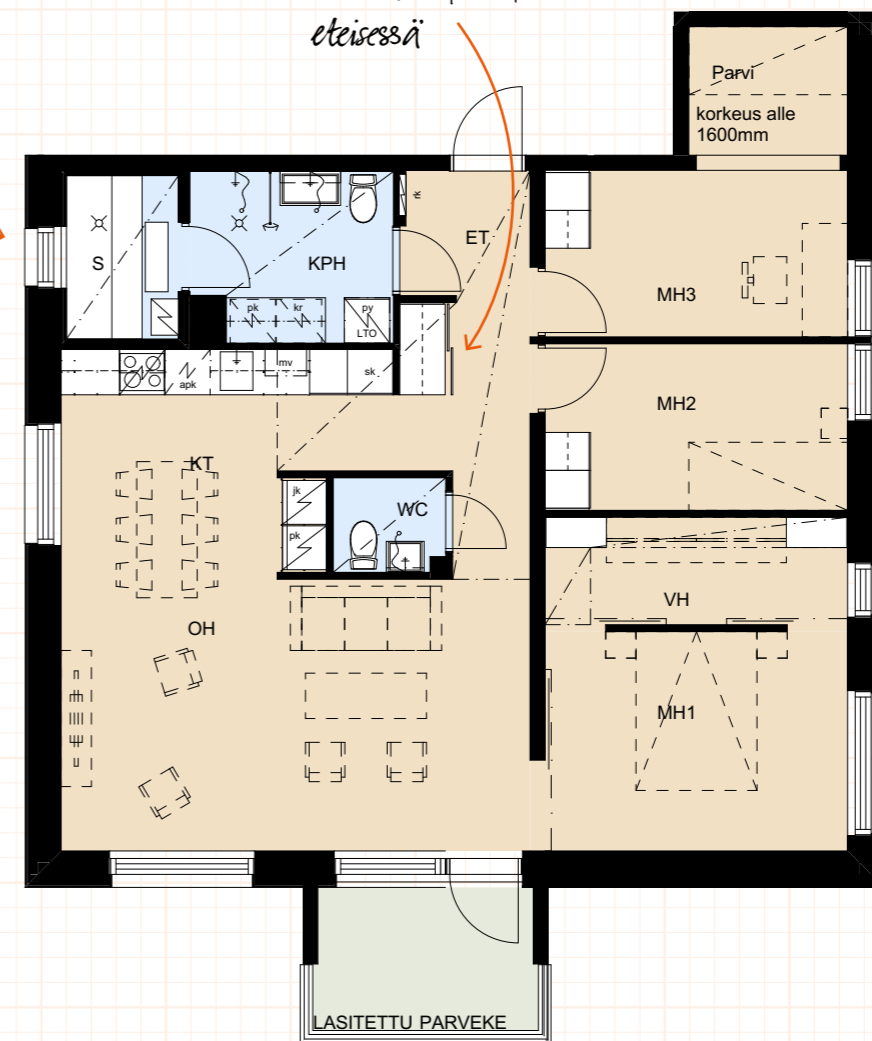


Kompakti
 kylpyhuone



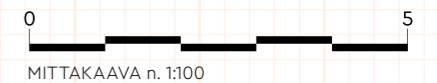
Luonnonvaloa
 saunaan

Kätevä liukuovikomero
 eteisessä

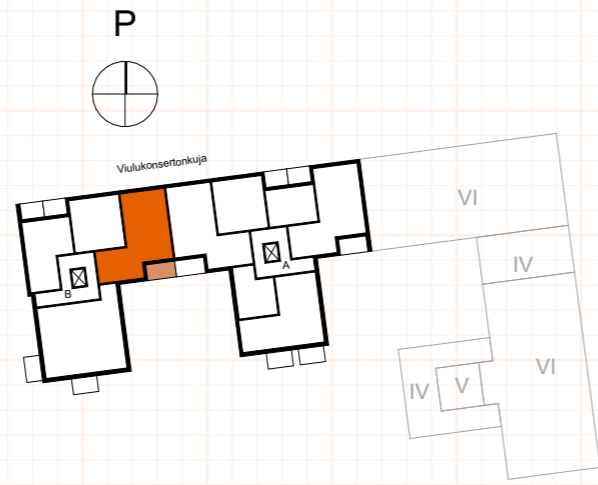


Makuutilaksi sopiva
 parvi vapauttaa
 tilaa muuhun
 käyttötarkoitukseen

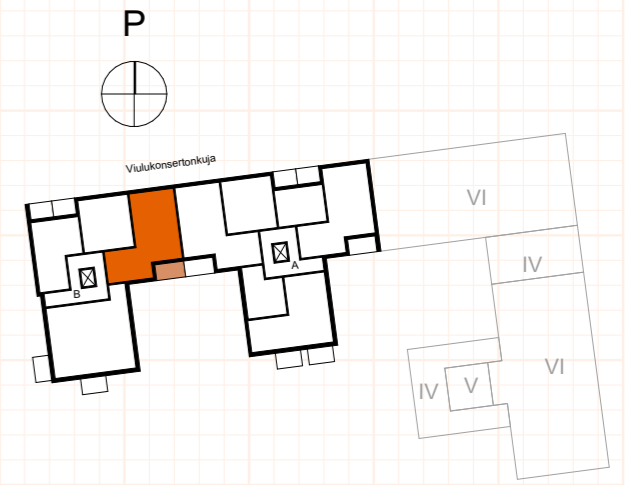
Valoa huoneeseen
 kahdesta ikkunasta



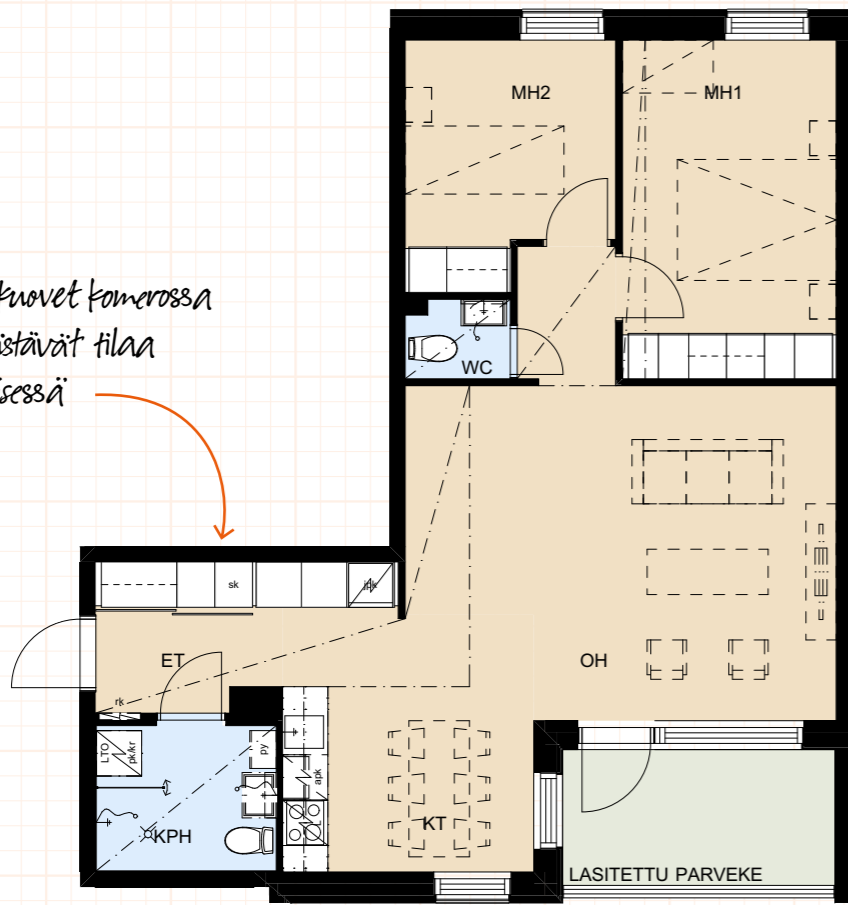
3H+KT 71,0 m²
 B40 4. krs
 B46 6. krs



3H+KT 71,0 m²
 B43 5. krs



*Linkkovet komerossa
 säästävät tilaa
 eteisessä*

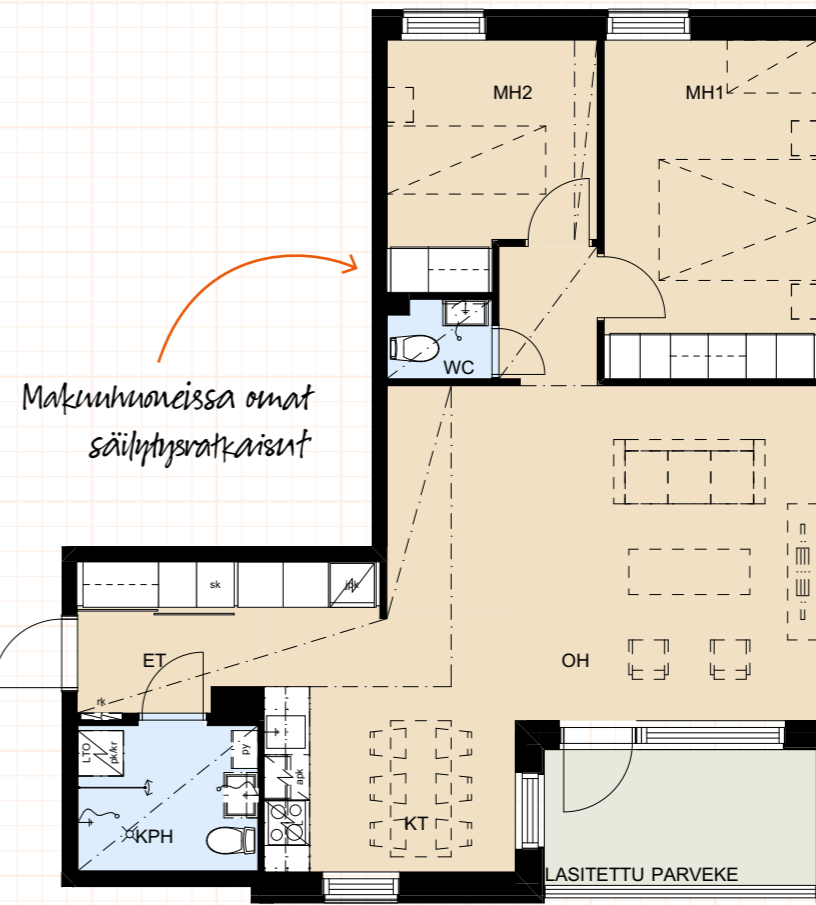


*Makuuhuoneessa
 tilaa vaikka
 lasten sängylle tai
 työpisteelle*

*Keittiötila
 erillään muusta
 oleskelutilasta*

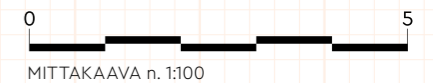


*Näkymät
 kadulle päin*



*Makuuhuoneissa omat
 säilytysratkaisut*

*Lasitettu parveke tuo
 lisätilaa elämiseen*





Askeleet uuteen kotiin.

ENNAKKOMARKKINOINTI

Tee varaus ja ennakkovaraus sopimus tulevasta kodistasi. Tässä vaiheessa maksat 1.000€ varausmaksun. Sopimus varaa asunnon sinulle sitovaan kaupantekoon saakka. Mikäli mielesi muuttuu, voit perua varauksen ja me palautamme sinulle varausmaksun.

MYyntI JA RAKENTAMISEN ALOITUS

Tervetuloa asuntokaupoille! Asuntokauppalain vaatimat turva-asiakirjat ovat RS-pankin säilytettävänä ja asuntojen myynti voi alkaa. Asunnon velaton kauppahinta muodostuu myyntihinnasta ja lainaosuudesta. Velaton kauppahinta ei sisällä huoneistokohtaista tontin lunastusosuutta. Kaupanteossa maksetaan kauppa- eli myyntihinnan ensimmäinen erä, jossa huomioidaan jo maksamasi varausmaksu.

Lainaosuuden sekä tontin lunastusosuuden voi maksaa ensimmäisen kerran valmistamisen yhteydessä.

SISUSTUSVALINNAT UUTEEN KOTIIN

Nyt on se hetki, kun pääset valitsemaan sinulle mieleiset materiaalit uuteen kotiin. Kun ostat asunnon yhtiön rakentamisen alkuvaiheessa, sinulla on mahdollisuus vaikuttaa asuntosi pintamateriaaleihin sekä mahdollisesti tilata lisä- tai muutostöitä valmiiksi mietityistä ja hinnoitelluista vaihtoehdoista.

Hartelan asunnon ostajana sinulla on käytössäsi Oma Hartela -palvelu, johon saat rekisteröitymisohjeet kaupanteon jälkeen. Oma Hartelassa saat muun muassa tietoa yhtiön rakentamisen edistymisestä ja muista ajankohtaisista asioista ja voit tehdä materiaalivalinnat uuteen kotiin.

RAKENNUSVAIHEEN KOKOUKSET

Tervetuloa osakkeenostajien kokoukseen! Kun kohteen asunnoista on myyty neljäsosa, järjestämme kokouksen, jossa ostajat saavat halutessaan valita hankkeeseen omiksi edustajikseen rakennustyöntarkkailijan sekä tilintarkastajan.

MUITA TAPAAMISIA RAKENNUSVAIHEESSA

Tervetuloa tutustumaan työmaalle! Järjestämme sinulle rakennusvaiheessa mahdollisuuden tulla tutustumaan rakenteilla olevaan kotiin.

Lisäksi pääset tekemään uuteen kotiin muuttotarkastuksen. Tarkastuksessa havaitut mahdolliset puutteet korjataan.

Kohteen tarkan valmistuspäivän ilmoitamme sinulle Muuttokirjeessä viimeistään kuukautta ennen yhtiön valmistumista.

KOHTEEN VALMISTUMINEN JA MUUTTO UUTEEN KOTIIN

Tervetuloa uuteen kotiin! Avainten luovutus uuteen kotiin tapahtuu ilmoitettuna valmistuspäivänä. Huomioithan, että asuntoosi kohdistuvat maksut on suoritettu ennen muuttopäivää. Suoritettujen maksujen jälkeen saat avaimet uuteen kotiin! Tutustu miten me Hartelassa opastamme sinua uuden kotisi käyttöönottoon.

VALMIIN KOHTEEN KOKOUKSET

Kun kohteen valmistumisesta on kulunut noin kolme kuukautta, järjestämme asunnon ostajille hallinnonluovutuskokouksen. Hallinnonluovutuskokouksessa yhtiö siirtyy Hartelalta osakkeenomistajien hallintaan ja heistä valitaan yhtiölle uusi hallitus.

KODIN VUOSITARKASTUS

Vuositarkastus pidetään 12–15 kuukauden kuluessa siitä, kun rakennusvalvontaviranomainen on hyväksynyt rakennuksen käyttöönotettavaksi. Tarkastuksessa todetut mahdolliset virheet ja puutteet korjataan sovitussa aikataulussa.



Lähirakennusyhtiö jo vuodesta 1942.

Koteja saavat mielestämme rakentaa ainoastaan he, jotka tietävät rakentavansa maailman tärkeintä paikkaa ihmiselle, joka on säästännyt näitä nimenomaisia seiniä varten. Hän kokee kyseisessä tilassa elämänsä suurimmat ilot ja musertavimmat surut, astelee paljain jaloin itse koristelemassaan pesässä ja tuntee olevansa turvassa.

Seinien rakentajan on arvostettava kaikkea sitä tulevaa elämää – ja ihmistä.

Toimistoja, kauppoja ja teollisuuslaitoksia suunnitellessa ja rakentaessa ei voi ajatella vain kovaa bisnestä, sillä tilassa olevat ihmiset ovat pehmeitä. Kyseessä on heidän työpaikkansa ja elämänsä. Mikään rakennus ei ole kalliimpi kuin se, jossa ihminen ei viihdy. Hyvissä tiloissa liiketoiminta saa kukoistaa.

Valitse tarkasti heidät, jotka muovaavat elämäsi neliöt. Heidän käyttensä jäljissä on riitettävä ihailtavaa useammalle sukupolvelle.

Hartela



Hartela

Vesijärvenkatu 31c, 15140 Lahti
p. 0800 97 200 (maksuton)
asuntomyynti.lahti@hartela.fi

www.hartela.fi

Tämän esitteen tiedot perustuvat joulukuun 2022 suunnitteluvaiheeseen. Rakennuttaja pidättää oikeuden suunnitelmien muutoksiin, jotka eivät oleellisesti muuta tässä esitteessä määriteltyä yleistasoa.

Kuvat ovat taiteilijan näkemyksiä, eivät kuvauksia esim. yksityiskohdista tai väreistä. Asuntojen markkinoinnista annetun asetuksen 130/2001 mukaisesti tiedot ovat nähtävinä esittelyssä ja myynnissä.

Kaavoitustietoja saa mittaus- ja karttapalvelujen asiakaspalvelusta.