



Mäntylän Kanerva

POSTIPOJANKUJA 3 A, 90150 OULU

32,0 — 70,5 m² hartela.fi/kanerva

 **HARTELA** 



Vain hyviä puolia.

Haluaisitko kodin metsän siimeksestä mutta kaupungista? Nyt se on mahdollista! Asunto Oy Mäntylän Kanervassa asut uudessa ja huolettomassa kodissa humisevien honkien katveessa, mutta alle neljän kilometrin päässä kaupungin keskustasta.

Mäntylän viihtyisä ja rauhallinen ympäristö tarjoaa monipuolisia ulkoilu- ja urheilumahdollisuuksia. Päivittäiset ostokset kipaist aivan naapurista ja sujuvat yhteydet keskustaan sekä Limingantullin, Kaakkurin ja Joutsensillan alueen kauppakeskittymiin täydentävät arjen vaivattomuuden.

Mäntylän Kanervan viisikerroksisen pienkerrostalon kodeissa on tilaa elämälle, ja pohjaratkaisuissa on valinnanvaraa monenlaisiin tarpeisiin. Talossa on 31 asuntoa, joissa on fiksua väljyyttä ja isot lasitetut parvekkeet, jotka tarjoavat kesäajaksi toisen olohuoneen. Ensimmäisen kerroksen kotien terasseilta on suora kulku pihamaalle, mikä helpottaa vaikka perheen kotieläinten ulkoiluttamista. Mukavuuden täydentävät kotien tyylikkääät ja modernit materiaalit sekä nykyaikainen varustelu. Autoille on parkkialue pih- ja katospaikkoineen. Kanerva rakennetaan Oulun kaupungin vuokratontille ja sen energialuokka on B₂₀₁₈.

Selaa eteenpäin, niin huomaat, että Mäntylän Kanervassa on vain hyviä puolia.

	m ²	kpl
1H+KK	32,0	4
2H+KK	37,5	4
2H+KK+S	53,5	6
3H+KK+S	62,5	5
3H+KK+S	70,5	6

Asioille keskustaan, lenkille tai ladulle, suoraan kotipihasta.

Mäntylä on väljästi rakennettu, pidetty ja arvostettu asuinalue, jossa uusia koteja on tarjolla hyvin harvoin. Omakoti- ja rivitalo-voittainen 80–90-luvuilla rakennettu alue tunnetaan rauhallisuudestaan ja turvallisesta yhteisöllisyydestään.

Nimensä mukaisesti Mäntylälle tunnusomaista on ympäristöä hallitseva mäntymetsä. Vaikka ollaan vain 10 minuutin päässä kaupungin keskustasta, Kanervan lähiympäristö tarjoaa erin-

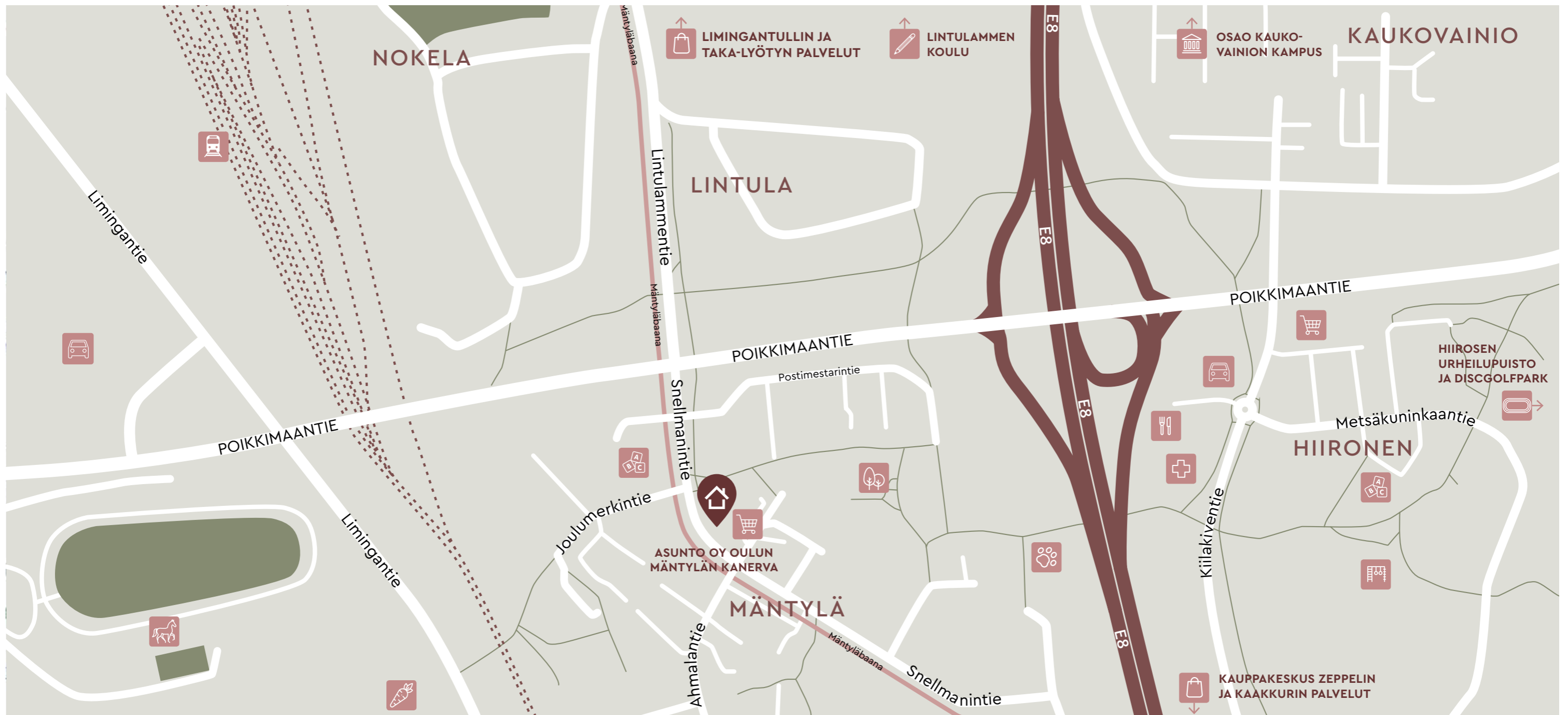
omaiset mahdollisuudet luonnossa liikkumiseen ja lenkkeilyyn – koiran kanssa tai ilman.

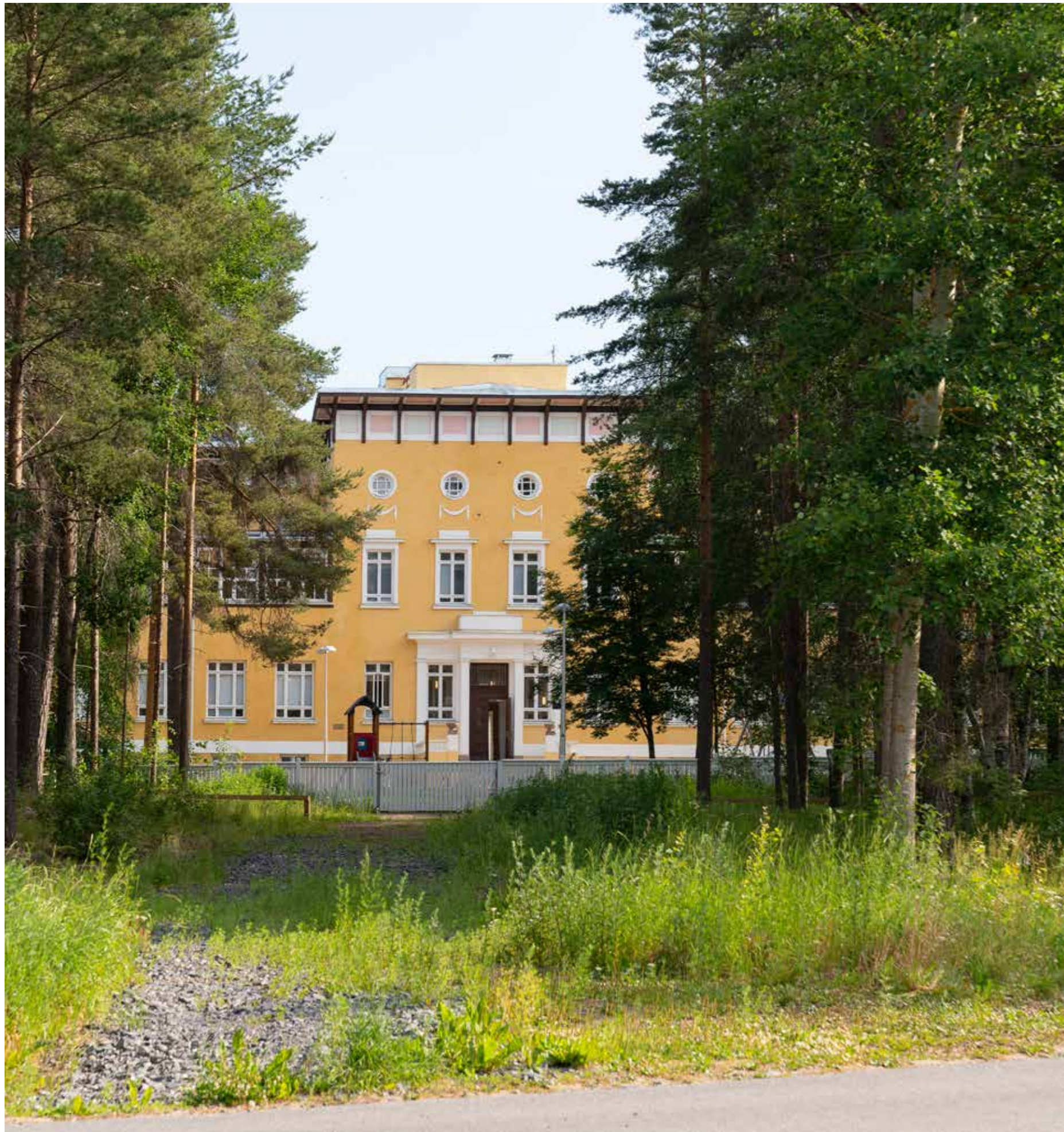
Lintulan ja Hiironen monipuoliset urheilualueet ulkoilureitteineen, hiihtolatuineen, fitnesspuistoineen ja frisbeegolfraitoineen ovat aivan naapurissa. Merenrantaan Kempeleenlahdelle on kävelymatka harrastamaan vaikkapa lintujen bongaukseen tai talvisaikaan pilkkimistä. Läheinen Äimäraution hevosurheilukeskus tarjoaa harrastusmahdollisuuksia ja raviurheilua.

Mäntylän Kanervasta kipeät päivittäiset tarpeet samassa korttelissa sijaitsevasta päivittäistavarakaupasta. Isommat ostokset voi hoitaa Limingantullissa, Kaakkurissa tai Joutsensillan alueella, joihin kaikkiin hurauttaa hetkessä läheiseltä bussipysäkiltä tai pyörällä uutta Mäntylän baanaa pitkin. Sama pätee kaupungin keskustaan. Myös Hiironen palvelut, mm. huoltoasema, Pohjola Sairaala ja Lidl ovat aivan omilla kulmillasi.

KARTAN SELITYKSET

 RUOKAKAUPPA	 KAUPPAKESKUS	 LEIKKIPUISTO	 OSAO KAUKOVAINION KAMPUS	 JUNA
 KOULU	 RAVINTOLA	 KOIRAPUISTO	 URHEILUPIISTO	 ÄIMÄRAUTION RATSASTUSKESKUS
 PÄIVÄKOTI	 SIIRTOLAPUUTARHA	 PUISTO	 POHJOLA-SAIRAALA	 HUOLTOASEMA





Inhimillisuus, välittäminen, Mäntylä.

Toisista ihmisistä välittäminen on ollut kautta historian leimallista Mäntylän alueelle. Pohjavireen Mäntylän yhteisöllisyydelle on antanut alueen maamerkki, arkkitehtonisesti upea Snellmankoti, joka toimi valmistumisensa jälkeen 1930-luvulla lapsiperheitä palvelevana lastenparantolana.

Talvi- ja jatkosodan aikana Snellmankodissa oli sotilassairaalan osasto, jossa hoidettiin haavoittuneita ja vammautuneita. Sotien jälkeen lastenparantolan tiloihin perustettiin tuberkuloosiin sairastuneita lapsia hoitanut Joulumerkkikoti. Nimensä Joulumerkkikoti sai siitä, että sen toimintaa rahoitettiin kirjekuoriin ja postikortteihin liimattavilla joulu-merkeillä. Joulumerkkikoti ja sen toiminta näkyy puolestaan Mäntylän katujen nimistössä.



Joulumerkkikodin lopettamisen jälkeen Snellmankodissa toimi 25-paikkainen sairaalan lastenosasto. 1970-luvun lopulta rakennuskokonaisuus on ollut Oulun kaupungin omistuksessa ja tarjonnut tilat mm. päiväkodille, koululuokille ja nuorisotoimintaan. Nykyään Snellmankodissa toimii Mäntylä-Snellman päiväkoti esiopetusryhmineen.

Snellmankodin luoma ihmisistä välittämisen perintö näkyy Mäntylässä yhteisöllisyytenä ja vireänä kaupunginosakulttuurina. Alueella, esimerkiksi Asunto Oy Mäntylän Kanervan vieressä olevalla kentällä, järjestetään monenlaista toimintaa, kuten kirpputoreja, kaikille avoimia liikuntatapahtumia ja -kerhoja sekä petanque-kilpailuja. Myös vapun, uudenvuoden ja muut juhlapäivät voi halutessaan viettää yhdessä muiden mäntyläläisten kanssa.



Metsäisiä sävyjä, soljuvaa arkea, moneen elämänvaiheeseen.

Asunto Oy Oulun Mäntylän Kanerva on suunniteltu luontevaksi osaksi ympäristöään – sen erityispiirteitä kunnioittaen. Kerrostalon arkkitehtuuri ammentaa innoitusta Mäntylän metsäisistä sävyistä ja alueen ihmisenkokoisesta mittakaavasta. Rakennuksen hahmo on suunniteltu ilmeeltään selkeälinjaiseksi ja pelkistetyksi, jolloin se kestää paremmin aikaa sekä esteettisessä että rakennusteknisessä mielessä. Mäntylän Kanervan julkisivut on verhoiltu

pääosin lämpimän punaisella tiellä. Julkisivusommitelmaa on jaksotettu havunvihreillä parvekkeilla. Mäntylän Kanervasta löytyy koteja useampaan elämänvaiheeseen mahdollistaen muun muassa sukupolviasumisen samassa kerrostalossa. Suunnitteluratkaisuissa on pyritty käytännölläisyyteen, jolloin asumisen arki sujuu mutkattomammin. Ikkunoiden asemoinnissa on huomioitu tilojen monipuolinen kalustettavuus sekä yksityisyyden tunne valoisuudesta

tinkimättä. Valtaosa asunnoista avautuu kahteen ilmansuuntaan, mikä avartaa asunnon sisätiloja. Lasitetuilta parvekkeilta avautuvat näkymät itään sisäpihalle sekä metsäiset näkymät länteen. Ensimmäisen kerroksen asunnoilla on lisäksi käynti parvekkeelta omille pihaille. Alueen luonnonympäristön männikköinen puusto tuo elävyyttä korttelin valaistusolosuhteisiin.

”Suunnitteluratkaisut ovat käytännönläheisiä, jolloin asumisen arki sujuu mutkattomammin.”



JONNA KALLINEN
projektiarkkitehti

KARI KANNIAINEN
pääsuunnittelija

Arkkitehtitoimisto Veli Karjalainen Oy

JULKISIVU POHJOISEEN



JULKISIVU ETELÄÄN



JULKISIVU LÄNTEEN



JULKISIVU ITÄÄN



Ratkaisuja,
jotka tukevat
ekologisempaa
asumista.



Vihreiden valintojen Mäntylän Kanerva

Ekologisten valintojen tekeminen on nyt kenties tärkeämpää kuin koskaan aiemmin. Me Hartelassa haluamme osallistua näiden valintojen tekemiseen ja mahdollistaa sinulle entistä kestävämmän asumisen. Myös omilla valinnoillasi on merkitystä. Hyödynnä siis keräämämme vinkit arjen vihreisiin valintoihin.

Hartela selvittää kaikkien asuntokohteidensa hiilijalanjäljen ympäristöministeriön julkaiseman arviointimenetelmän mukaisesti. Mäntylän Kanervan rakennuksen hiilijalanjälki on 16,63 CO₂e/m²/a. Laskelman on toteuttanut Insinööritoimisto Vesitaito Oy.

Mäntylän Kanervan ympäristöystävälliset valinnat



Lämpöä uusiutuvista energialähteistä

Yhtiön kaukolämmön tuotannossa hyödynnetään lähialueilta saatavia bio- ja kierrätyspolttoaineita. Oulun Energia pyrkii täysin hiilineutraaliin tuotantoon vuoteen 2035 mennessä.



Vihreä sähkö

Mäntylän Kanervan työmaalla käytetään vain uusiutuvaa, sertifioitua vesi- ja tuulivoimalla tuotettua sähköä. Hartela tekee vihreän sähkösovimuksen myös yhtiön kiinteistö-sähkön osalta.



Sähköauton latauspisteet

Omalle autopaikalle on mahdollisuus saada sähköauton latauspiste rakentamisen aikaisena muutostyönä. Osalle autopaikoista on mahdollista asentaa sähköautojen latauspiste myöhemmin.



Energitehokas ilmanvaihto

Huoneistokohtaiset ilmanvaihtolaitteet mahdollistavat lämmöntalteenoton ja energiatehokkuuden.



Suihkut

Suihkujen virtaaman voi vaihtaa eko-asennolle, mikä helpottaa vedenkulutuksen hillitsemistä.



Valaistus

Yleisten tilojen ja asuntojen valaistus on toteutettu energiatehokkailla LED-valaisimilla.

Asukkaana voit tehdä vihreitä valintoja myös arjessa



Valitse vihreä sähkö

Voit hillitä sähkönkulutusta karsimalla valaistuksen ja sähkölaitteiden turhaa käyttöä. Sähkösovimusta tehdessä on hyvä kiinnittää huomiota siihen, miten energia on tuotettu.



Tarkkaile vedenkäyttöä

Suihkussa vietetyllä ajalla on suuri vaikutus käyttöveden kulutukseen. Jos olet suihkussa 15 minuutin sijaan viisi minuuttia, vedenkäyttö voi vähentyä 180 litrasta 60 litraan.



Lajittele jätteet

Kun lajittelet jätteet hyvin, mahdollistat niiden hyödyntämisen uudelleen. Lasi, metalli, kartonki, muovi ja biojäte kannattaa erotella sekajätteestä ja kierrättää.



Suosi kevyttä liikennettä

Mäntylän Kanervasta on erinomaiset kevyen liikenteen yhteydet: uutta Mäntylän baanaa pitkin pyöräilet tai vaikka rullaluistelet nopeasti keskustaan. Yhtiössä on hyvät tilat ulkoiluvälineiden kuten pyörien säilyttämiseen.



Suosi joukkoliikennettä

Parin sadan metrin päässä sijaitsee Snellmanintien bussipysäkki, josta matka keskustaan vie vain kymmenisen minuuttia.



Optimoi lämmitystä

Voit vaikuttaa asuntosi kuluttaman lämmitysenergian määrään. Huonelämpötilan laskeminen yhdellä asteella vähentää lämmitysenergian kulutusta noin 5 %.

Mukavaa väljyyttä ja huoletonta elämää.

Mäntylän Kanervassa asut modernissa ja huolettomassa kodissa. Viisikerroksinen pienkerrostalo on suunniteltu luontevaksi osaksi ympäristöään, ja arkkitehtuuri on ammentanut innoituksen Mäntylän metsistä ja alueen inhimillisestä identiteetistä.

Mäntylän Kanervassa on 31 kotia, joissa on valinnanvaraa monenlaisiin tarpeisiin ja elämänvaiheisiin.

Omaan asuinkerrokseen pääsee vaivattomasti hissillä. Kanervan fiksit yksiot, reilunkokoiset kaksiot ja tilavat kolmiot on suunniteltu käytännölläisesti sujuva arki edellä.

Ratkaisut antavat asumiseen mukavaa väljyyttä ja isot lasitetut parvekkeet tarjoavat kesäajaksi toisen olohuoneen, jolla istua iltaa mäntymetsän tuoksua

ja laskevaa aurinkoa aistien. Mukavuuden täydentävät asuntojen tyylikkää ja modernit pintamateriaalit sekä nykyaikainen varustelu.

Valtaosa Mäntylän Kanervan asunnoista avautuu kahteen ilmansuuntaan, mikä tuo sisätiloihin avaruutta ja valoa. Alimman kerroksen kodeista on suora kulku omalle piha-alueelle, mikä helpottaa

esimerkiksi lemmikinomistajan tai polkupyöräilijän arkea. Lähes kaikissa kodeissa, pienimpiä asuntoja lukuun ottamatta, pääsee löytytelemään omassa saunassa. Ja mikä parasta, uudessa kerrostalokodissa asuessa voit unohtaa remontit ja pihahommat.

Mäntylän Kanervan viihtyisällä sisäpihalla on ulkoiluvälinevarasto polkupyörien säilytykseen, oles-

kelutilaa vaikkapa päiväkahvitteiluun ja leikkipaikka lapsille. Autoille on parkkialue piha- ja katospaikkoineen, jollaisen voi hankkia itselleen erillisenä osakkeena.

Asuntojen irtainvarastot sijaitsevat kätevästi talon 1.kerroksessa, jolloin tavaroiden kuljetus on vaivatonta.

Mäntylän Kanerva saa myöhemmin naapuritalon kun samaan pihapiiriin rakentuu Asunto Oy Mäntylän Kaarna.





Meillä kaikilla on oma tyyli – mikä on sinun?

1. Puhdas

Selkeä. Graafinen. Valoisa.

Puhdas-tyyli on värimaailmaltaan vaalea, mutta kontrastinen. Korosteväreillä voit luoda hauskoja yksityiskohtia vaaleaan ja pelkistettyyn yleisilmeeseen.



2. Pehmeä

Luonnollinen. Rauhallinen. Vaalea.

Pehmeä-tyylin värimaailma on lempeä ja hillitty. Rauhallinen ympäristö syntyy seesteisistä lämpimään taittuvista vaaleista sävyistä.

3. Rouhea

Tumma. Sävyisä. Luonnonläheinen.

Rouhea-tyylissä värimaailma on tumma ja särmikäs. Syvät ja murretut värit luovat maanläheisen tunnelman, jota voi pehmentää vaaleilla sävyillä.



**Inspiroidu Hartela Interiorin
kolmesta tyylistä ja löydä omasi.**

Tyylien materiaalit on valittu juuri sinun arkeasi ajatellen. Tarjolla on niin ajattomia kuin ajan trendin mukaisia materiaalivaihtoehtoja. Voit myös yhdistellä tyylien materiaaleja mielesi mukaan. Sekoita puhtaisiin linjoihin boheemia rouheutta tai vaikka lempeään pehmeuteen

pelkistettyjä korostevärejä. Tärkeintä on, että lopputulos näyttää ja tuntuu juuri omalta. Tutustu tarkemmin sisustusmateriaaleihin asuntoyhtiön verkkosivuilla tai Hartelan asuntomyynnissä. Suunnittele itsesi näköinen koti!

3

hyvää puolta Mäntylän Kanervassa

1. Koti mäntymetsän katveessa lähellä keskustaa

Tällaista yhdistelmää on harvoin tarjolla. Mäntylän Kanervassa asut uudessa, modernissa kodissa mäntymetsän keskellä, mutta alle neljän kilometrin päässä kaupungin keskustasta ja vielä lähempänä muita palvelukeskittymiä. Tai jos mieli kauemmas pohjoiseen tai etelään, nelostielle hurauttaa hetkessä.

2. Huoleton arki uudessa kodissa

Mäntylän Kanervan kodit on suunniteltu käytännönläheisesti sujuva arki edellä. Asunnoissa on fiksua väljyyttä, lasitettu parveke tuo lisätilaa, ja mukavuuden täydentävät tyylikkääät ja modernit materiaalit. Remontit ja pihatyöt – ne voit unohtaa.

3. Rauhaista idylli täynnä mahdollisuuksia

Arvostettu Mäntylän asuinalue on rauhan tyyssija. Metsäinen ympäristö tarjoaa erinomaiset puitteet luonnossa liikkumiseen, ja lähellä olevat urheilualueet mahdollistavat monipuolisen harrastamisen hiihdosta hevosurheiluun – Kempeleenlahden pilkki- ja lintubongausvesiä unohtamatta. Bussireitit ja pyöräbaana kulkevat aivan vierestä eikä päivittäisille ostoksille tarvitse kävellä omaa naapurustoa pidemmälle.

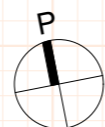
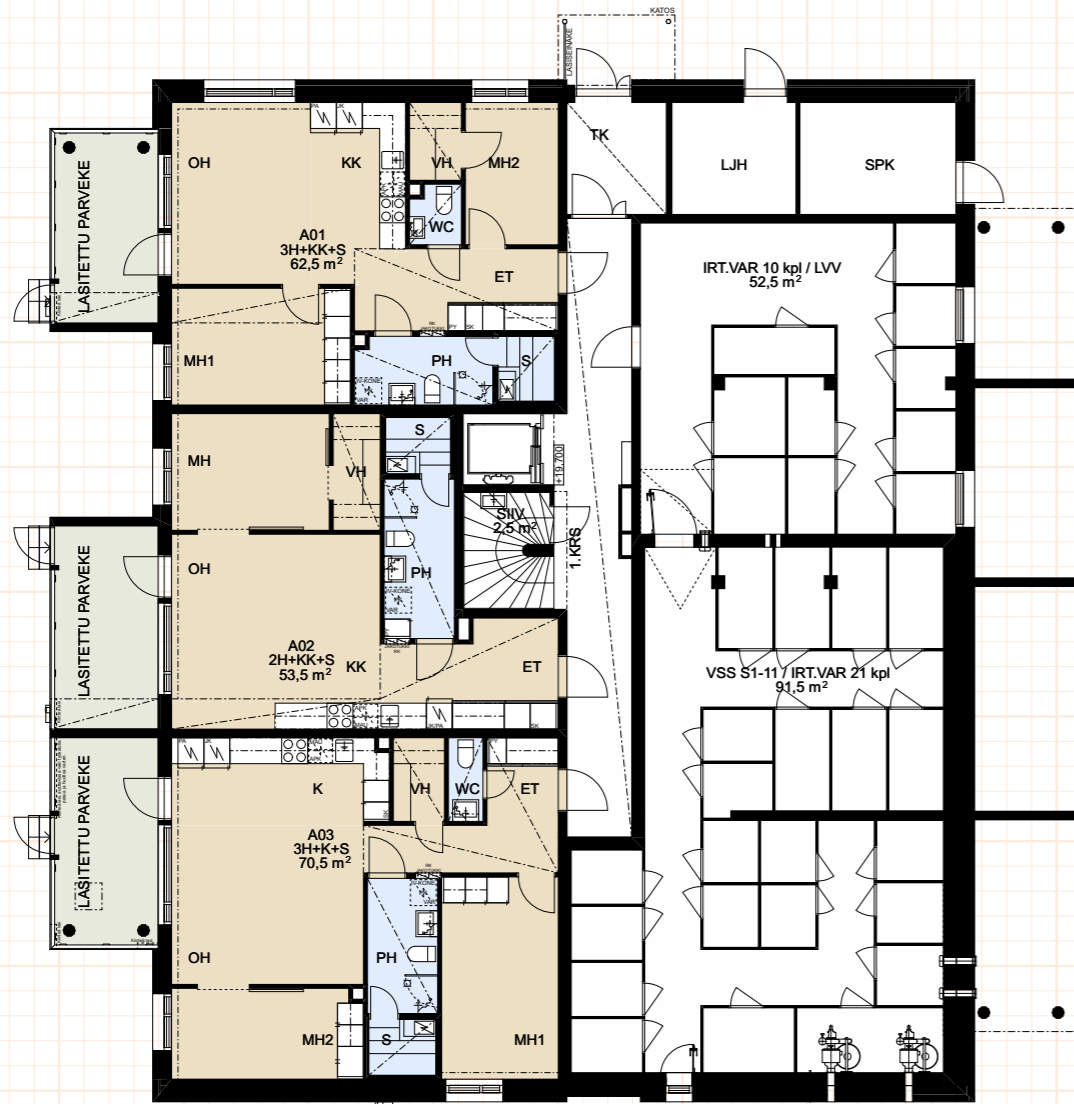
ASEMAPIIRROS



ASEMAPIIRROS SUUNTA-AANTAVA – EI MITTAKAASSA.

KERROSPOHJA 1. KERROS

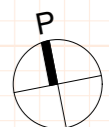
53,5–70,5 m²



KERROSPOHJA SUUNTA-AANTAVA – EI MITTAKAAVASSA.

KERROSPOHJA 2. KERROS

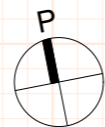
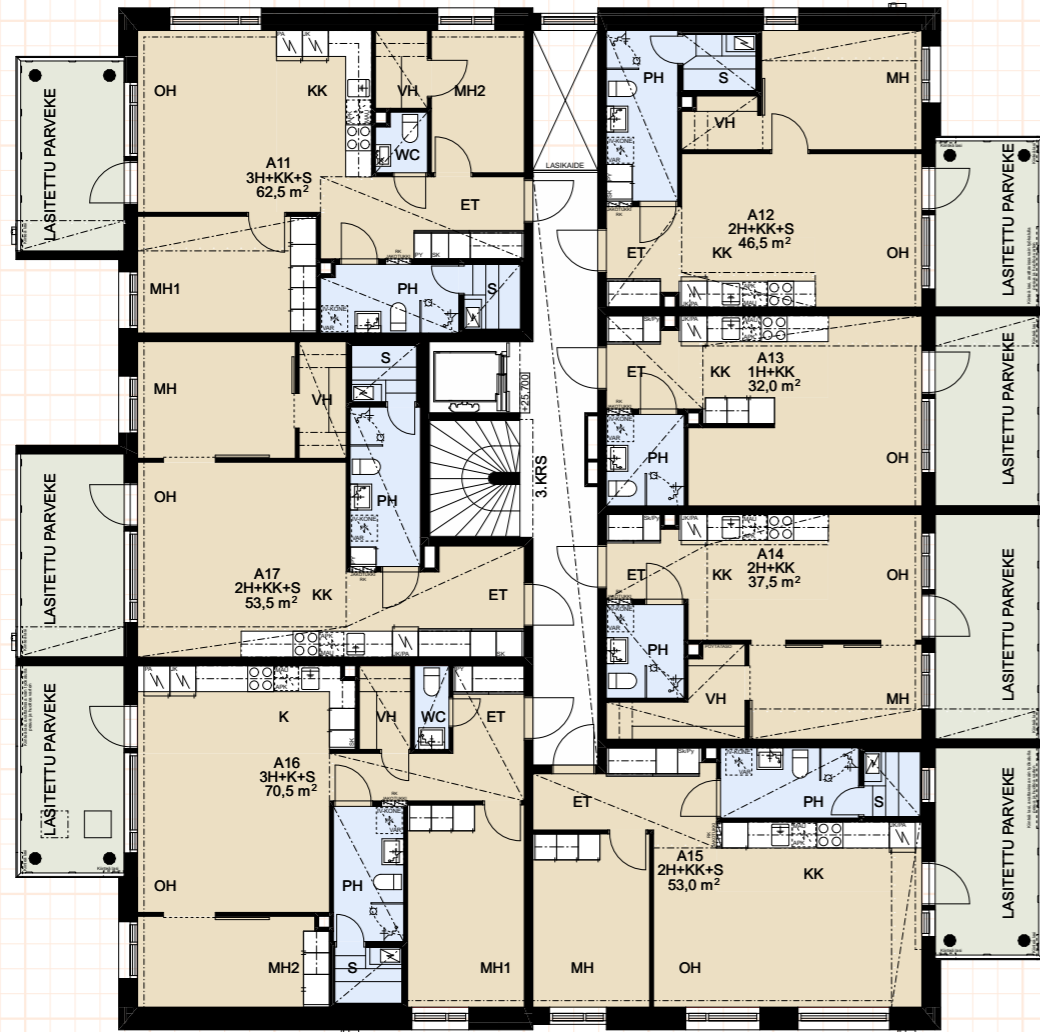
32,0–70,5 m²



KERROSPOHJA SUUNTA-AANTAVA – EI MITTAKAAVASSA.

KERROSPOHJA 3. KERROS

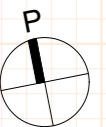
32,0–70,5 m²



KERROSPOHJA SUUNTA-AANTAVA – EI MITTAKAAVASSA.

KERROSPOHJA 4. KERROS

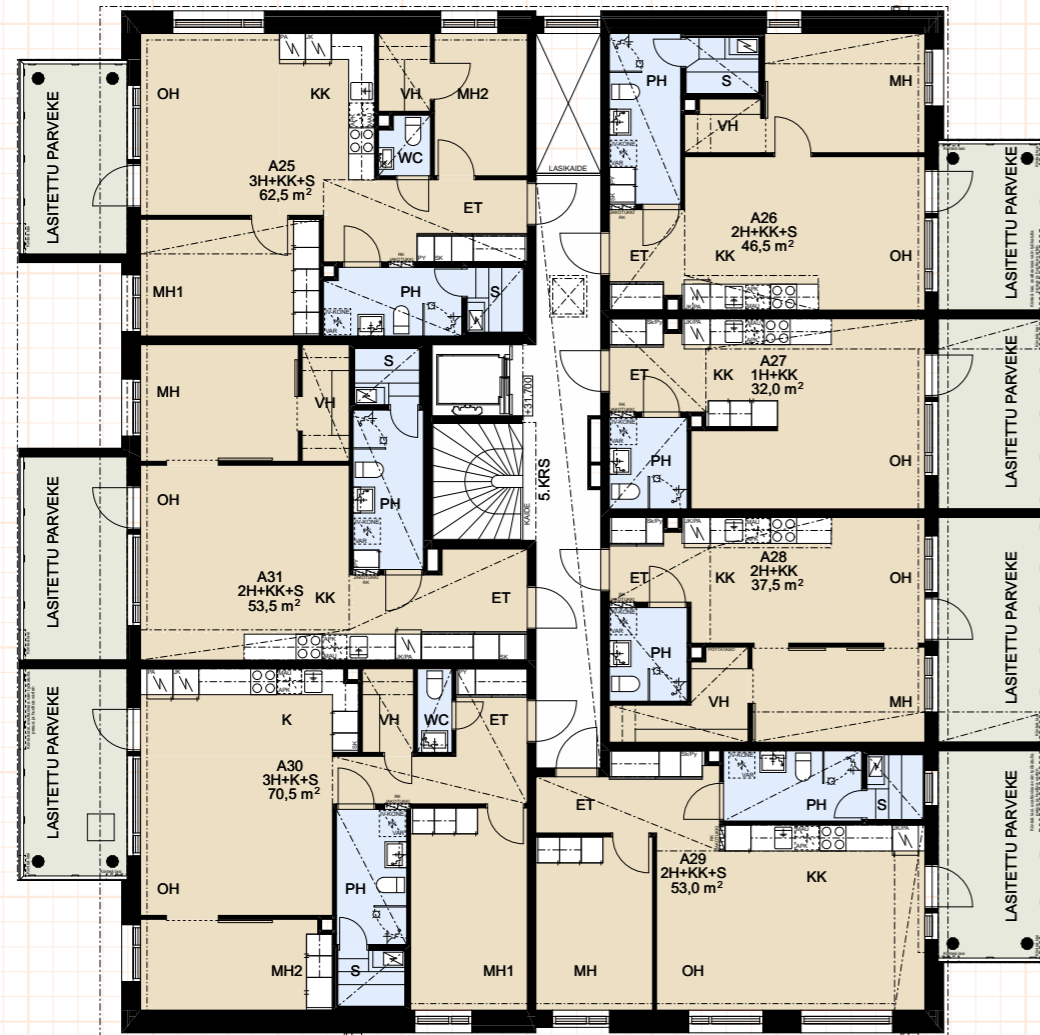
32,0–70,5 m²



KERROSPOHJA SUUNTA-AANTAVA – EI MITTAKAAVASSA.

KERROSPOHJA 5. KERROS

32,0–70,5 m²



KERROSPOHJA SUUNTA-AANTAVA – EI MITTAKAAVASSA.

Hankkeen perustiedot

ASUNTO-OSAKEYHTIÖ

Asunto Oy Oulun Mäntylän Kanerva, Postipojankuja 3 A, 90150 Oulu

Yhtiö muodostuu yhdestä viisikerroksisesta kerrostalosta, jossa on yhteensä 31 asuntoa. Yhtiö rakennetaan Oulun kaupungin vuokratontille, jonka vuokraoikeutta hallinnoivat Asunto Oy Oulun Mäntylän Kanerva sekä vielä rakentamaton Asunto Oy Oulun Mäntylän Kaarna. Tontin vuokra maksetaan hoitovastikkeessa eikä asukkaille koidu tontista muita kuluja.

ASEMAKAAVA

Asemakaava on vahvistettu. Lisätietoa kaavoituksesta antaa Oulun kaupungin rakennusvalvonta, Solistikatu 2, 90140 Oulu

TONTTI

Taloyhtiö rakennetaan Oulun kaupungin vuokratontille.

Kaupunki	Oulu
Kortteli	13
Tontti	5
Tontin pinta-ala	5477 m ²
Asuntojen lukumäärä	31 kpl
Huoneistoala	1608,50 m ²

AUTOPAIKAT

Asunto Oy Oulun Mäntylän Kanervalle osoitettuja piha-alueella sijaitsevia autopaikkoja on yhteensä 23 kappaletta, joista 9 sijaitsee tontin piha-alueen autokatoksessa ja 14 avopysäköintipaikkoina. Avopysäköintipaikoista yksi on liikuntaesteisille varattu paikka. Autopaikat varustetaan lämmityspistorasioin. Yhtiöiden yhteisessä käytössä on neljä vieraspysäköintipaikkaa.

Osa autokatospaikoista on mahdollista varustaa rakentamisaikana asukkaan lisä- ja muutostyönä sähköautojen latauspisteellä. Autopaikkaosakkeen haltija maksaa latauspisteen kuluttaman sähkön.

TEKNISET-, YHTEISET TILAT JA JÄTTEENKERÄYS

Huoneistokohtaiset irtaimistovarastot sijaitsevat ensimmäisessä kerroksessa. Ulkoilu- ja liikuntavälinevarastot sijaitsevat erillisrakennuksessa piha-alueella. Taloyhtiön tekniset tilat sijaitsevat pääosin rakennuksen ensimmäisessä kerroksessa. Jätteenkeräys suoritetaan maahan upotetuilla jätekeräyssäiliöillä.

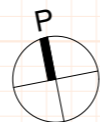
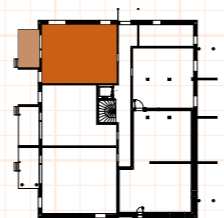
ENERGIALUOKKA

Rakennuksen energialuokka on B2018.

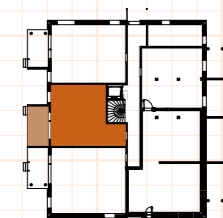
ARKKITEHTISUUNNITTELU

Arkkitehtitoimisto Veli Karjalainen Oy

3H+KK+S 62,5 m²
A01 1. krs



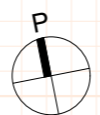
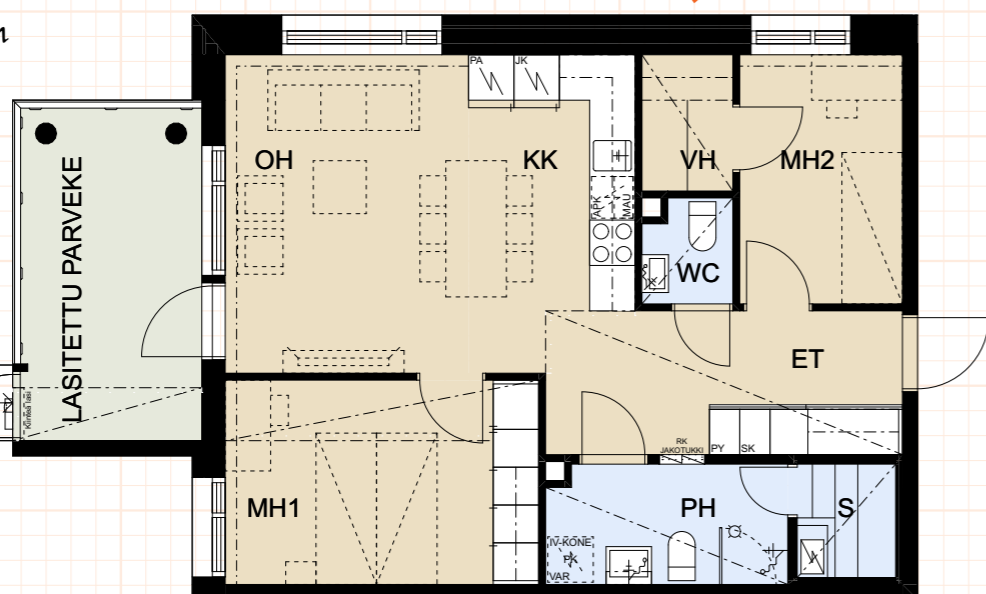
2H+KK+S 53,5 m²
A02 1. krs



Avinkoinen parveke länteen

Tilava vaatehuone makuuhuoneen yhteydessä

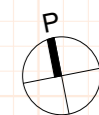
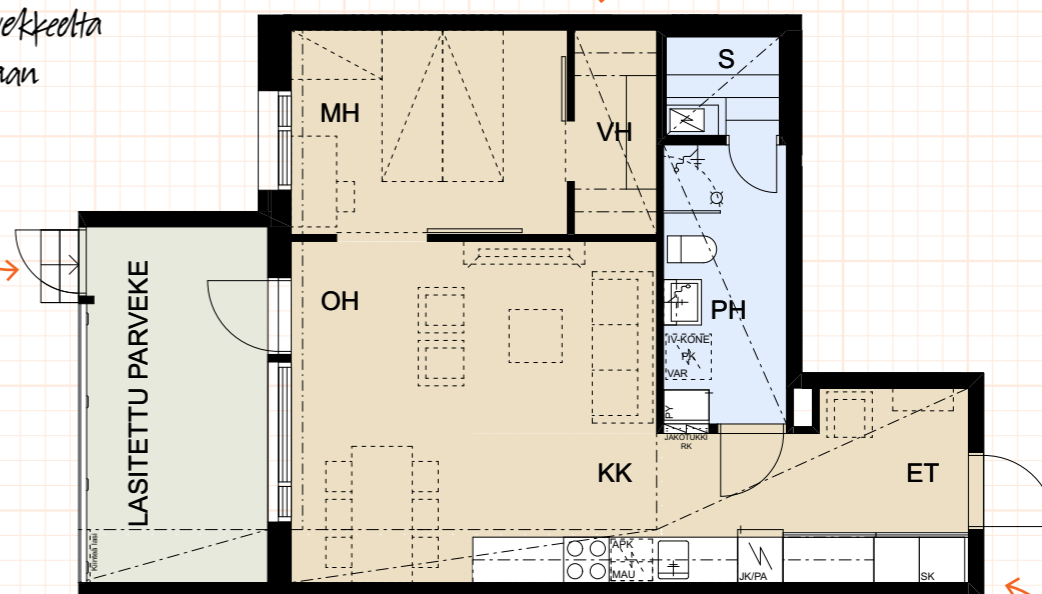
Parvekkeelta käynti pihamaalle



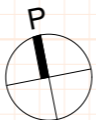
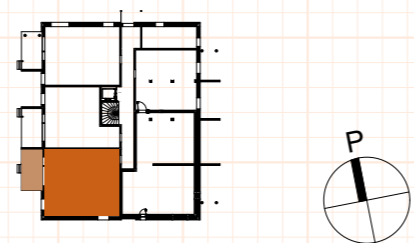
Omalta parvekkeelta käynti suoraan pihalle

Tilava liukuovellinen vaatehuone

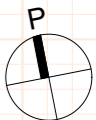
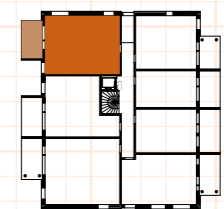
Eteisessä tilaa lipastolle tai vaikka harrastusvälineiden säilytykselle



3H+K+S 70,5 m²
A03 1. krs



3H+KK+S 62,5 m²
A04 2. krs
A11 3. krs
A18 4. krs
A25 5. krs

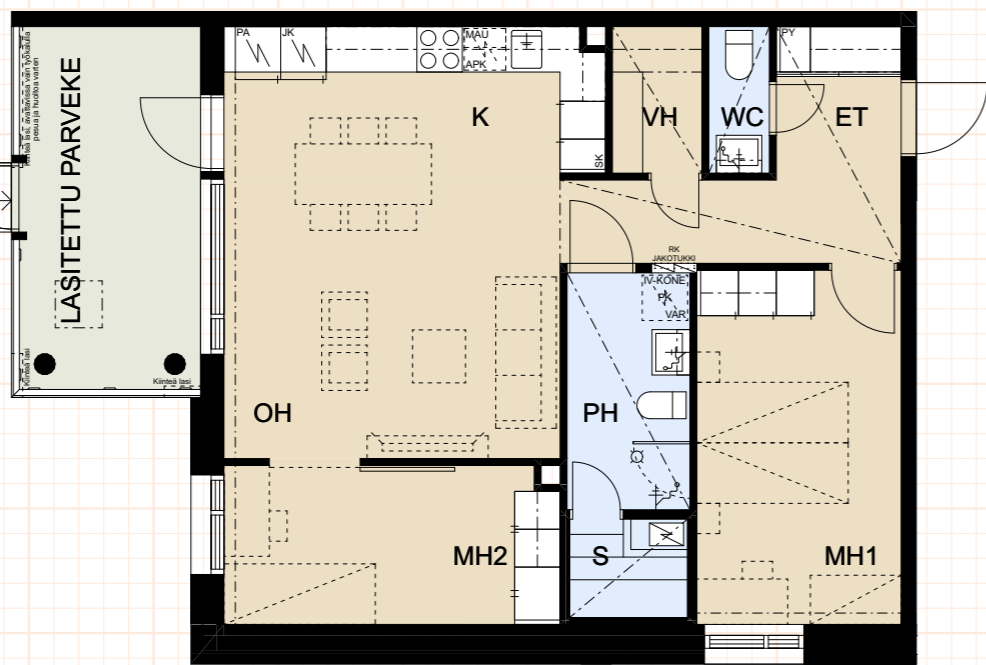


Valoisasta keittiöstä suora
kulku parvekkeelle

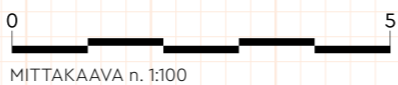
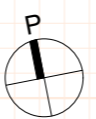
Vaatehuone
kätevästi eteisessä

Asunnossa
erillinen wc

Parvekkeelta kulku
omalle pihalle



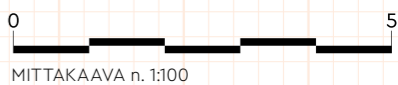
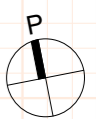
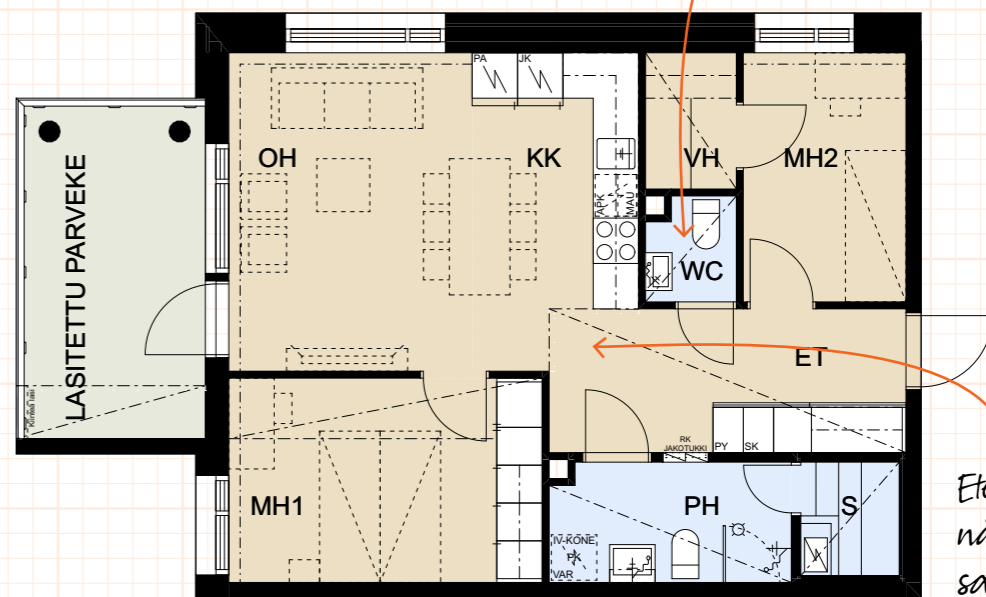
Tilavassa
makuuhuoneessa
tilaa työpisteelle



Lasitetusta
parvekkeesta
lisätilaa
asumiseen

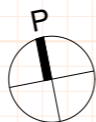
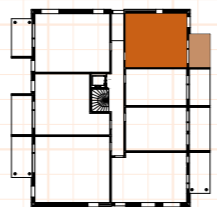
Makuuhuoneessa
paljon säilytystilaa

Eteisestä
näkyminen ulos
saakka



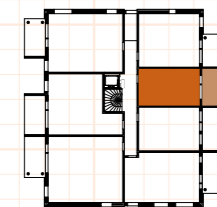
2H+KK+S 46,5 m²

- A05 2. krs
- A12 3. krs
- A19 4. krs
- A26 5. krs



1H+KK 32,0 m²

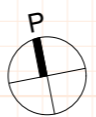
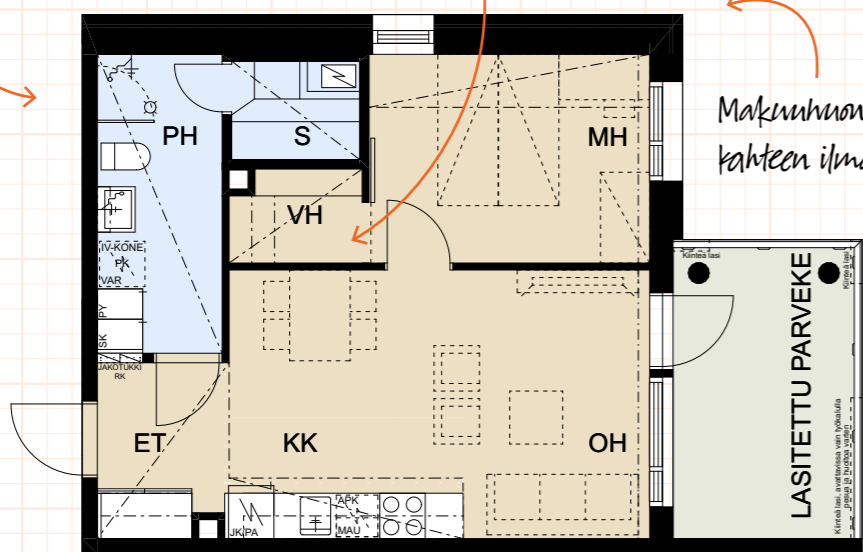
- A06 2. krs
- A13 3. krs
- A20 4. krs
- A27 5. krs



Tilava kylpyhuonetiila omalla saunalla

Kätevä vaatehuone makuuhuoneen yhteydessä

Makuuhuoneessa ikkunat kahteen ilmansuuntaan

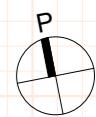
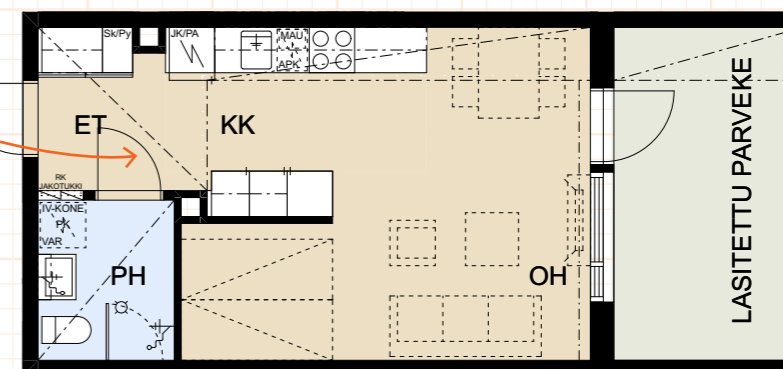


MITTAKAAVA n. 1:100

Suora näkymä ulos tuo valoisuutta

Sängylle rauhoitettu alkovi

Parvekkeesta lisätilaa elämiseen

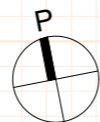
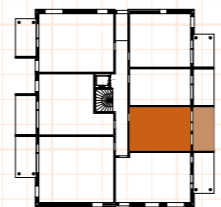


MITTAKAAVA n. 1:100

2H+KK

37,5 m²

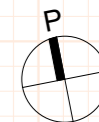
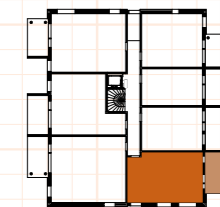
- A07 2. krs
- A14 3. krs
- A21 4. krs
- A28 5. krs



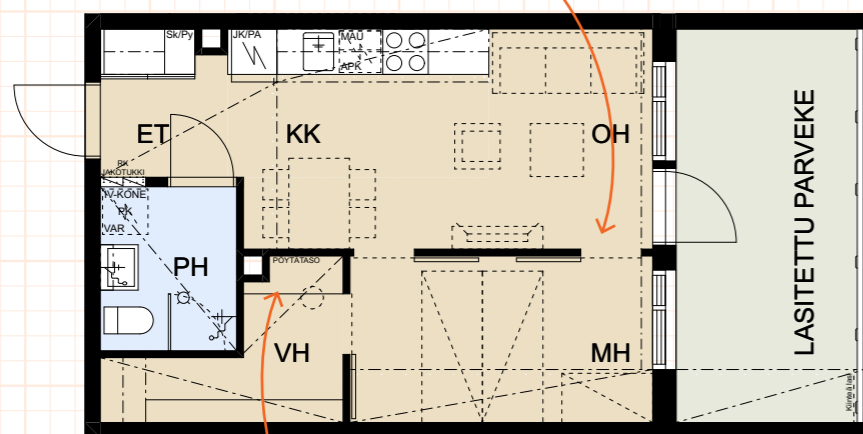
2H+KK+S

53,0 m²

- A08 2. krs
- A15 3. krs
- A22 4. krs
- A29 5. krs



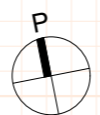
Linnovet säästävät tilaa



Supertilava vaatehuone

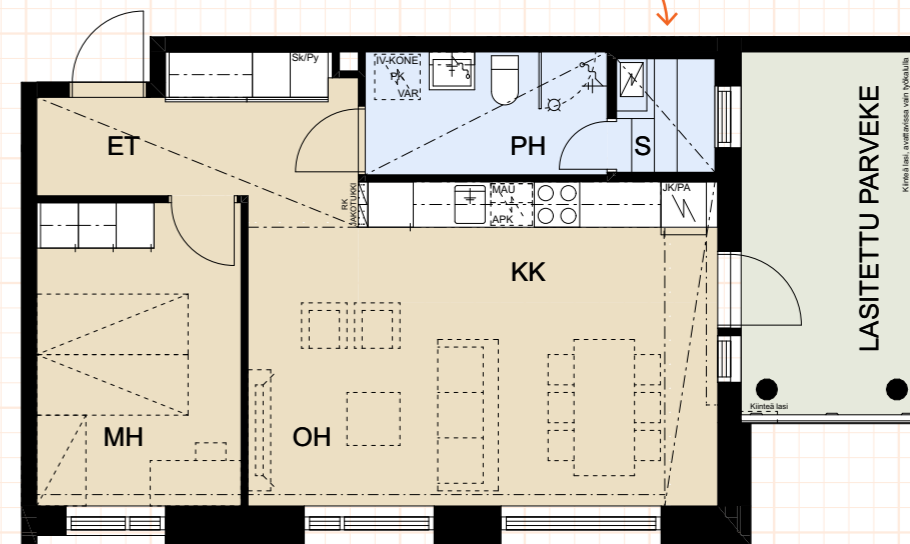
Vaatehuoneessa tilaa kampaus- tai työpöydälle

Makuuhuoneeseen kaksi kulkua

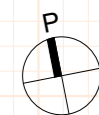


Oma sauna

Tilaa monenlaiselle sisustukselle



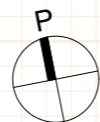
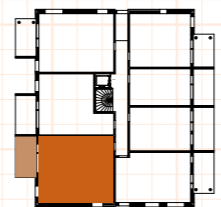
Etelän suuntaan avautuvat ikkunat tuovat valoa



3H+K+S

70,5 m²

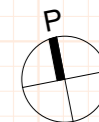
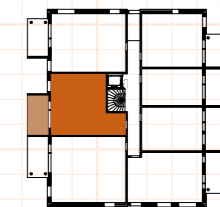
- A09 2. krs
- A16 3. krs
- A23 4. krs
- A30 5. krs



2H+KK+S

53,5 m²

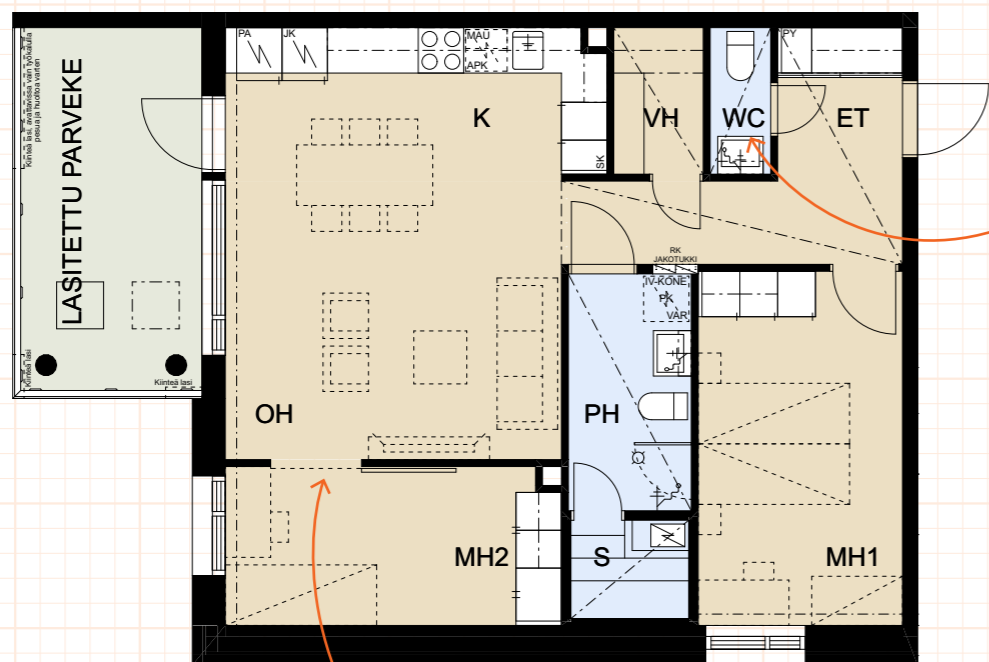
- A10 2. krs
- A17 3. krs
- A24 4. krs
- A31 5. krs



Asunnossa tilava keittiö

Vaatehuone käytävästi eteisessä

Tilava vaatehuone liukuovella

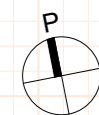
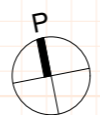
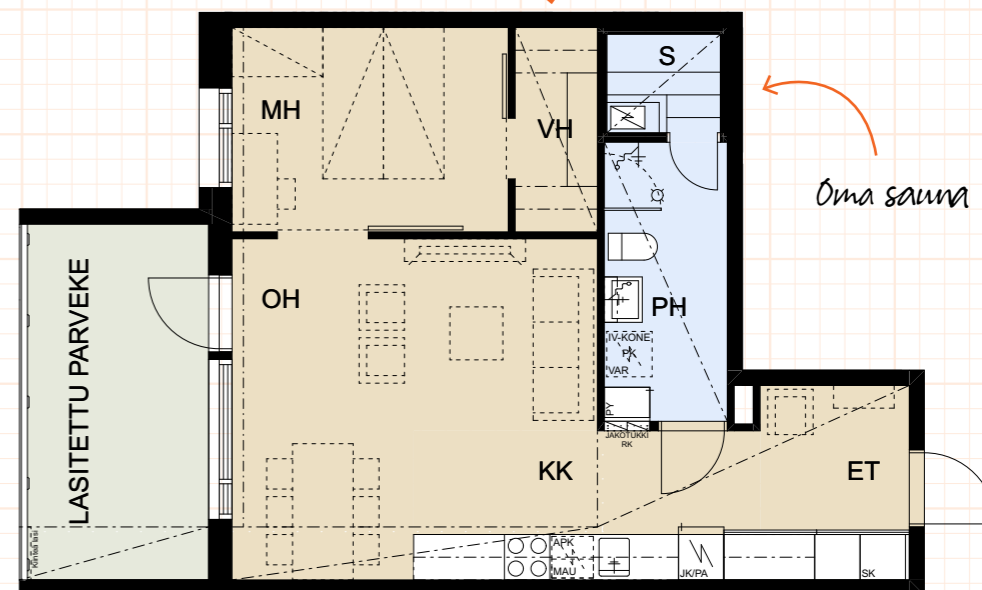


Kaksi WC:tä

Makuuhuoneen liukuovi antaa tilaa sisustamiselle

Aurinkoinen parveke länteen

Oma sauna





Askeleet uuteen kotiin.

ENNAKKOMARKKINOINTI

Tee varaus ja ennakkovaraussopimus tulevasta kodistasi. Tässä vaiheessa maksat 2.000€ varausmaksun. Sopimus varaa asunnon sinulle sitovaan kaupantekoon saakka. Mikäli mielesi muuttuu, voit perua varauksen ja me palautamme sinulle varausmaksun.

MYyntI JA RAKENTAMISEN ALOITUS

Asuntokauppalaain vaatimat turva-asiakirjat ovat RS-pankin säilytettävänä ja asuntojen myynti voi alkaa. Kaupanteossa maksetaan kauppa- eli myyntihinnan ensimmäinen erä, jossa huomioidaan jo maksamasi varausmaksu.

Lainaosuuden voi maksaa ensimmäisen kerran valmistumisen yhteydessä.

SISUSTUSVALINNAT

Valitse mieleiset materiaalit tulevaan kotiisi. Kun ostat asunnon yhtiön rakentamisen alkuvaiheessa, sinulla on mahdollisuus vaikuttaa asuntosi pintamateriaaleihin sekä mahdollisesti tilata erilaisia lisä- tai muutostöitä. Ole yhteydessä myyjään tai sovi tapaaminen yhtiön sisustuskoordinaattorin kanssa.

Hartelan asunnon ostajana sinulla on käytössäsi Oma Hartela -palvelu, johon saat rekisteröitymisohjeet kaupanteon jälkeen. Oma Hartelassa mm. saat tietoa yhtiön rakentamisen edistymisestä ja muista ajankohtaisista asioista ja voit tehdä kotisi materiaalivalinnat.

RAKENNUSVAIHEEN KOKOUKSET

Tervetuloa osakkeen ostajien kokoukseen. Kun kohteen asunnoista on myyty neljäsosa, järjestää Hartela kokouksen, jossa ostajat saavat halutessaan valita hankkeeseen omiksi edustajikseen rakennustyöntarkkailijan sekä tilintarkastajan. Näiden palkkiot lisätään asunto-osakeyhtiön kuluihin eli sitä kautta osakkeenostajien maksettavaksi.

MUITA TAPAAMISIA RAKENNUSVAIHEESSA

Tervetuloa tutustumaan työmaalle. Järjestämme sinulle rakennusvaiheessa mahdollisuuden tulla tutustumaan rakenteilla olevaan kotiisi.

Lisäksi pääset tekemään asuntoosi muuttotarkastuksen. Tarkastuksessa havaitut mahdolliset puutteet pyrimme korjaamaan ennen muuttoa.

Kohteen tarkan valmistuspäivän ilmoitamme sinulle muuttokirjeessä viimeistään kuukautta ennen yhtiön valmistumista.

KOHTEEN VALMISTUMINEN JA MUUTTO

Avainten luovutus tapahtuu ilmoitettuna valmistuspäivänä. Kun kauppahinnan loppuosa ja mahdolliset lisä- ja muutostyöt on maksettu, saat avaimen uuteen asuntoosi. Nyt voit muuttaa uuteen kotiisi.

VALMIIN KOHTEEN KOKOUKSET

Kun kohteen valmistumisesta on kulunut noin 3 kk, järjestää Hartela asunnon ostajille hallinnonluovutuskokouksen Kokouksessa esitetään välitilinpäätös ja valitaan taloyhtiölle hallitus.

VUOSITARKASTUS

Vuositarkastus pidetään 12-15 kuukauden kuluessa siitä, kun rakennusvalvontaviranomainen on hyväksynyt rakennuksen käyttöönotettavaksi. Saat myyjältä lomakkeen, johon merkitset mahdolliset virheet. Virheenä ei pidetä asumisaikaista kulumista.



Lähirakennusyhtiö jo vuodesta 1942.

Koteja saavat mielestämme rakentaa ainoastaan he, jotka tietävät rakentavansa maailman tärkeintä paikkaa ihmiselle, joka on säästänyt näitä nimenomaisia seiniä varten. Hän kokee kyseisessä tilassa elämänsä suurimmat ilot ja musertavimmat surut, astelee paljain jaloin itse koristelemassaan pesässä ja tuntee olevansa turvassa.

Seinien rakentajan on arvostettava kaikkea sitä tulevaa elämää – ja ihmistä.

Toimistoja, kauppoja ja teollisuuslaitoksia suunnitellessa ja rakentaessa ei voi ajatella vain kovaa bisnestä, sillä tilassa olevat ihmiset ovat pehmeitä. Kyseessä on heidän työpaikkansa ja elämänsä. Mikään rakennus ei ole kalliimpi kuin se, jossa ihminen ei viihdy. Hyvissä tiloissa liiketoiminta saa kukoistaa.

Valitse tarkasti heidät, jotka muovaavat elämäsi neliöt. Heidän kättensä jäljissä on riittävä ihailtavaa useammalle sukupolvelle.

Hartela



Hartela Pohjois-Suomi Oy
Kasarmintie 23, 90100 OULU
0800 97 500 (maksuton)
asuntomyynti.oulu@hartela.fi

www.hartela.fi

Tämän esitteen tiedot perustuvat suunnitteluvaiheen 1.4.2021 tietoihin. Rakennuttaja pidättää oikeuden suunnitelmien muutoksiin, jotka eivät oleellisesti muuta tässä esitteessä määriteltäviä yleistasoa.

Kuvat ovat taiteilijan näkemyksiä, eivät kuvauksia esim. yksityiskohdista tai väreistä. Asuntojen markkinoinnista annetun asetuksen 130/2001 mukaisesti tiedot ovat nähtävissä esittelyssä ja myynnissä.

Kaavoitustietoja saa mittaus- ja karttapalvelujen asiakaspalvelusta.